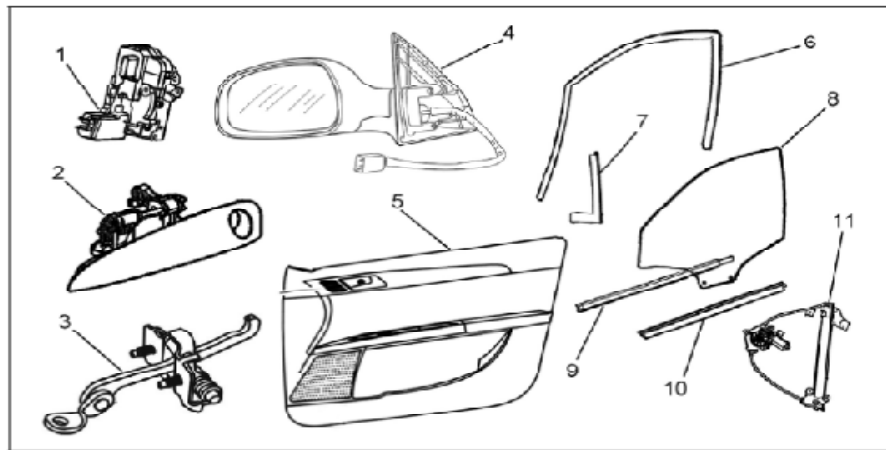


۲. قطعات مورد نیاز به منظور جداسازی



سرباتری را جدا نمایید. قفل درب خودرو (۱)، اهرم در بازکن بیرونی (۲)، محدود کننده (۳)، آینه جانبی (۴)، پوشش داخلی در (۵)، شیار شیشه درب جلو (۶)، ریل شیشه درب جلو (۸)، لاستیک بیرونی شیشه درب جلو (۹)، لاستیک داخلی شیشه درب جلو (۱۰)، بالابر شیشه درب جلو (۱۱)

۳. جداسازی محل‌های جوشکاری شده



بر اساس چگونگی آسیب وارده، امکان دارد پوشش رویی درب به طور کامل تغییر پیدا کرده و یا در برخی نقاط دچار آسیب شود. این فرایند شامل آسیب‌های محلی می‌باشد که امکان تعمیر آنها از طریق علامت‌گذاری و برش سطح بیرون درب، بر اساس شکل فوق میسر باشد.



لبه‌های خمیده شده را توسط سمباده چرخشی سخت، سنگ زده و سطح بیرونی درب را جدا کنید.  
 ⚠ توجه: به هنگام سمباده‌زنی، مراقب باشید تا سطح داخلی را سمباده نزنید.



پس از جداسازی نقاط جوشکاری شده، پوشش داخلی

درب را جدا کنید.



۲. آماده‌سازی قطعات تعویضی

پوشش بیرونی درب را در نزدیکی درب خودرو قرار داده و برای

۱. آماده‌سازی درب خودرو

علامت‌گذاری و برش، فضایی به ابعاد ۲۰ میلیمتر را بزرگتر

در نظر بگیرید. اجزای بی‌مصرف را جدا نموده و سپس برای برش

دقیق، گیره محکمی را بر روی درب نصب کنید.



لبه سطوح را تمیز و یکنواخت نموده و از چسب

آببندی B8 استفاده نمایید.



نقاط نشان داده شده با علامت (+) در شکل فوق که

مربوط به میله تقویتی داخل درب می‌باشد، را با مته‌ای

به قطر ۶ میلیمتر سوراخ نمایید.

## S30 CROSS

## بدنه

## ۳. جوشکاری



از جوش محافظ گازی MAG به منظور اتصال پوشش تقویتی داخل درب استفاده کنید.



از جوش محافظ گازی MAG برای جوشکاری درزهای جوشکاری ضربه‌ای (محل‌های نشان داده شده در شکل) استفاده کنید. سپس محل جوشکاری درزها را سمباده چرخشی بزنید.



پوشش بیرونی درب را به خوبی تنظیم نموده و توسط گیره آن را به درب متصل کنید. سپس در محل‌های نشان داده شده در شکل از جوش نقطه‌ای استفاده نمایید.



لبه‌های سطح بیرونی که می‌بایست خم بشوند را خم نمایید.

۴. آبنندی و محافظت



نقاط نقطه‌چین نشان داده شده در شکل فوق را با چسب آبنند A1 بپوشانید. از برس پهنی برای

یکنواخت سازی دو انتهای سطح استفاده کنید.

دیجیتال خودرو

شرکت دیجیتال خودرو سامانه (مسئولیت محدود)

اولین سامانه دیجیتال تعمیرکاران خودرو در ایران



تعویض قاب تقویتی زیر شیشه عقب

۱. قطعات را به منظور تعویض، جداسازی و جانمایی کنید.



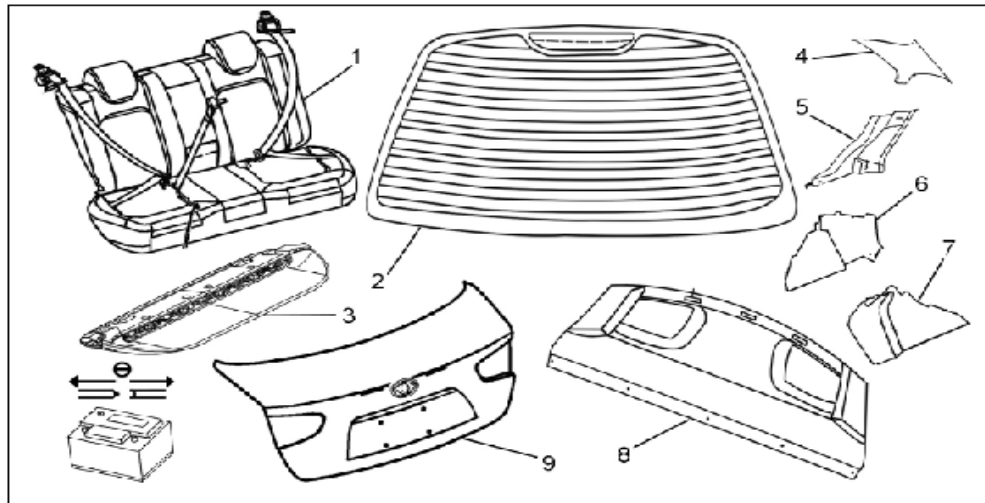
دیجیتال خودرو

شرکت دیجیتال خودرو سامانه (مسئولیت محدود)

قطعات تعویضی: قاب تقویتی زیر شیشه عقب

اولین سامانه دیجیتال تعمیرکاران خودرو در ایران

۲. قطعات مورد نیاز به منظور جداسازی



سرباتری را جدا نمایید. صندلی عقب (۱)، شیشه عقب (۲)، چراغ ترمز سه‌گانه (۳)، پوشش محافظ بالایی ستون عقب (۴)، پوشش محافظ پایینی ستون عقب (۵)، پوشش تزئینی سمت چپ داخل صندوق عقب (۶)، پوشش تزئینی سمت چپ داخل صندوق عقب (۷)، قاب تقویتی زیر شیشه عقب (۸)، درب صندوق عقب (۹)

۳. جداسازی محل‌های جوشکاری شده



از مته‌ای به قطر ۸ میلیمتر، برای جدا کردن جوش‌های نقطه‌ای استفاده کنید.

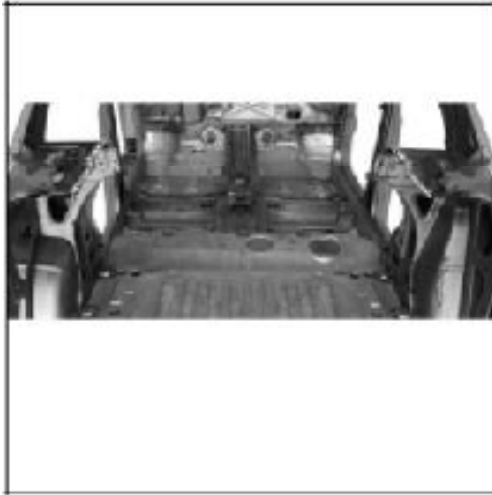


از مته‌ای به قطر ۸ میلیمتر، برای جدا کردن جوش‌های نقطه‌ای استفاده کنید. توسط کاردک تخت جوش‌های نقطه‌ای را جدا کرده و قاب تقویتی زیر شیشه عقب را جدا کنید.

## S30 CROSS

## بدنه

۴. آماده‌سازی بدنه خودرو



لبه‌های اتصالات را صاف و هموار نموده از پوشش محافظ قابل جوشکاری C7 استفاده کنید.

۵. آماده‌سازی قطعات تعویضی



لبه‌های قاب تقویتی زیر شیشه عقب را توسط برس سیمی پولیش زده و سپس از پوشش محافظ قابل جوشکاری C7 استفاده کنید.

شرکت دیجیتال خودرو (مسئولیت محدود)

اولین سامانه دیجیتال تعمیرکاری خودرو در ایران



لبه‌های اتصالات را پولیش نموده از پوشش محافظ قابل جوشکاری C7 استفاده کنید.

## ۶. جوشکاری



از جوش نقطه‌ای برای نصب قاب تقویتی زیر شیشه عقب استفاده کنید.



از جوش نقطه‌ای برای نصب قاب تقویتی زیر شیشه عقب استفاده کنید.

## ۷. آبیندی و محافظت



نقاط نقطه‌چین نشان داده شده در شکل فوق را با چسب آبیند A1 بپوشانید. نوارهای چسبی که به شکل نامناسبی بکارگیری شده‌اند را اصلاح کرده و نیز شیارهای جوشکاری شده را بپوشانید.



تعویض مجموعه پوشش زیرین چراغ عقب

۱. قطعات را به منظور تعویض، جداسازی و جانمایی کنید.

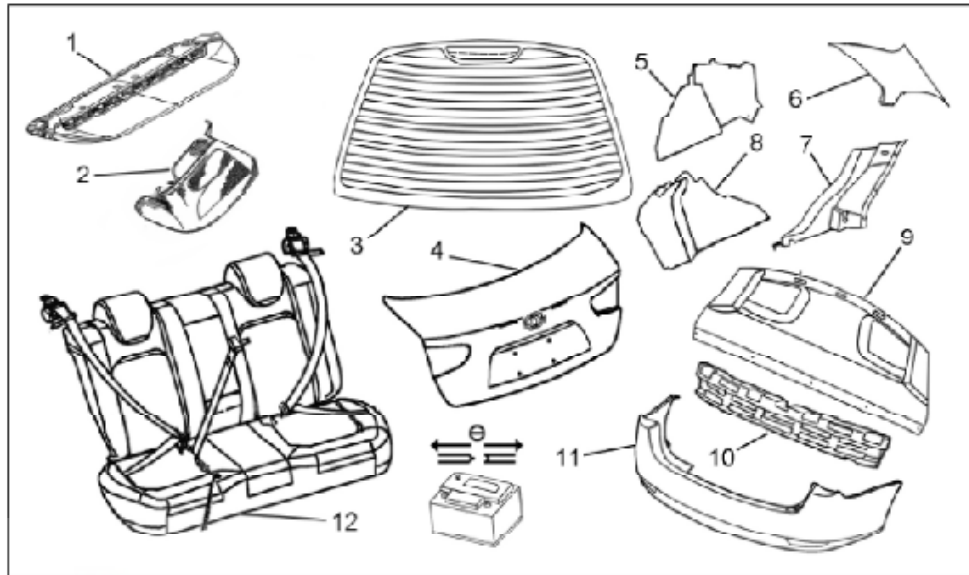


دیجیتال خودرو  
شرکت دیجیتال خودرو سامانه (مسئولیت محدود)

قطعات تعویضی: آبراه عقب (۱)، پوشش زیرین چراغ عقب (۲)

اولین سامانه دیجیتال تعمیرکاران خودرو در ایران

۲. قطعات مورد نیاز به منظور جداسازی



سرباتری را جدا نمایید. چراغ ترمز سه‌گانه (۱)، چراغ ترمز عقب (۲)، شیشه عقب (۳)، درب صندوق عقب (۴)،

پوشش تزئینی سمت چپ داخل صندوق عقب (۵)، پوشش تزئینی سمت چپ داخل صندوق عقب (۶)، پوشش

محافظ بالایی ستون عقب (۷)، پوشش محافظ پایینی ستون عقب (۸)، قاب تقویتی زیر شیشه عقب (۹)، بلوک

جاذب انرژی (۱۰)، سپر عقب (۱۱)، صندلی عقب (۱۲)

شرکت دیجیتال خودرو (مستأجران محدود)

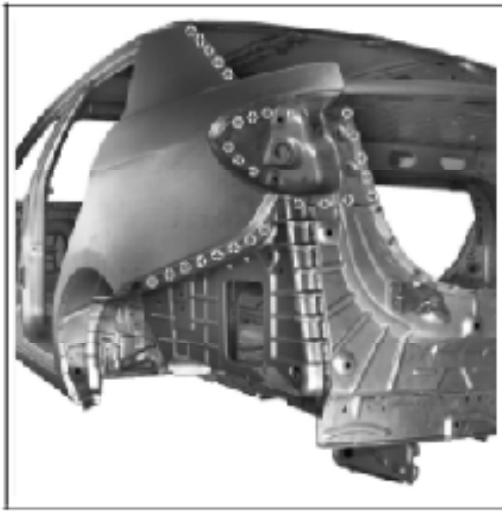
شرکت دیجیتال خودرو (مستأجران محدود)

شرکت دیجیتال خودرو (مستأجران محدود)

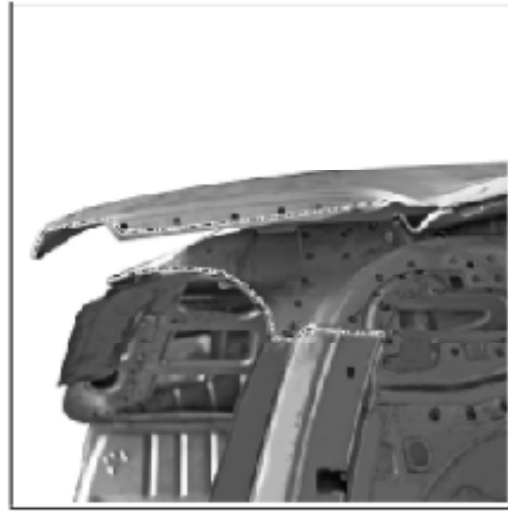
## S30 CROSS

## بدنه

۳. جداسازی محل‌های جوشکاری شده



۴. آماده‌سازی بدنه خودرو



از مته‌ای به قطر ۸ میلیمتر، برای جدا کردن جوش‌های نقطه‌ای استفاده کنید. توسط کاردک

لبه‌های تا شده را یکنواخت کرده و پولیش بزنید. از پوشش محافظ قابل جوشکاری C7 استفاده

تخت جوش‌های نقطه‌ای را جدا و سپس پوشش زیرین چراغ عقب را جدا کنید.

کنید.

شرکت دیجیتال خودرو (مسئولیت محدود)

اولین سامانه دیجیتال تعمیرکاران خودرو در ایران



به منظور جدا نمودن آبراه، ابتدا جوش‌های مربوط به

آن را جدا کنید.

## S30 CROSS

## بدنه

## ۵. آماده‌سازی قطعات تعویضی

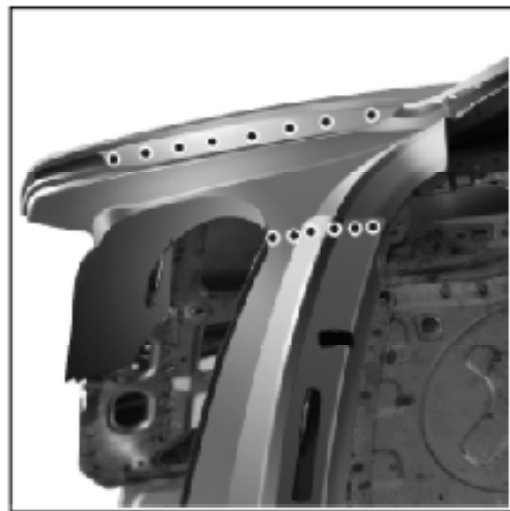


لبه‌های تا شده مربوط به آبراه را یکنواخت کرده و توسط برس سیمی پولیش بزنید. از پوشش محافظ قابل جوشکاری C7 استفاده کنید.



قاب زیرین چراغ را توسط برس سیمی پولیش بزنید. از پوشش محافظ قابل جوشکاری C7 استفاده کنید.

## ۶. جوشکاری

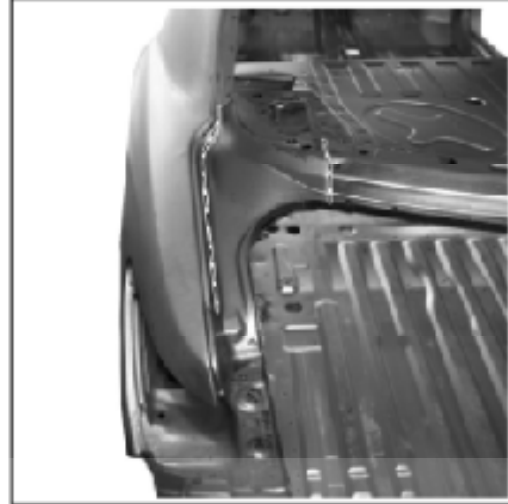
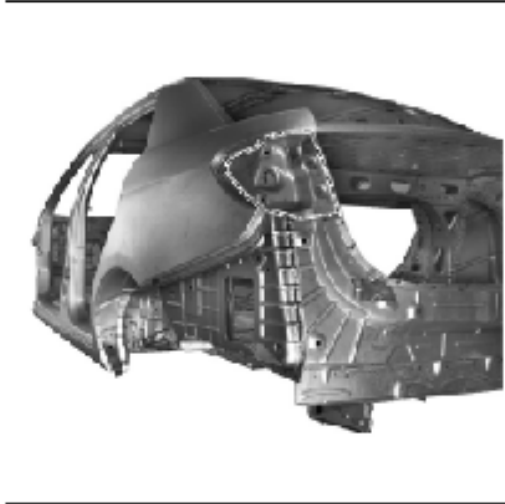


از جوش نقطه‌ای برای نصب آبراه استفاده کنید.



مجموعه قاب چراغ را بر روی محل مربوطه ثابت نگه داشته و پس از تنظیم لقی از چهار سمت، و قرارگیری صحیح، از جوش نقطه‌ای برای تثبیت مجموعه استفاده کنید.

## ۷. آبنندی و محافظت



نقاط نقطه‌چین نشان داده شده در شکل فوق را با چسب آبنند A1 بپوشانید. نوارهای چسبی

نقاط نقطه‌چین نشان داده شده در شکل فوق را با چسب آبنند A1 بپوشانید. نوارهای چسبی

که به شکل نامناسبی بکارگیری شده‌اند را

که به شکل نامناسبی بکارگیری شده‌اند را

اصلاح کرده و نیز شیارهای جوشکاری شده را

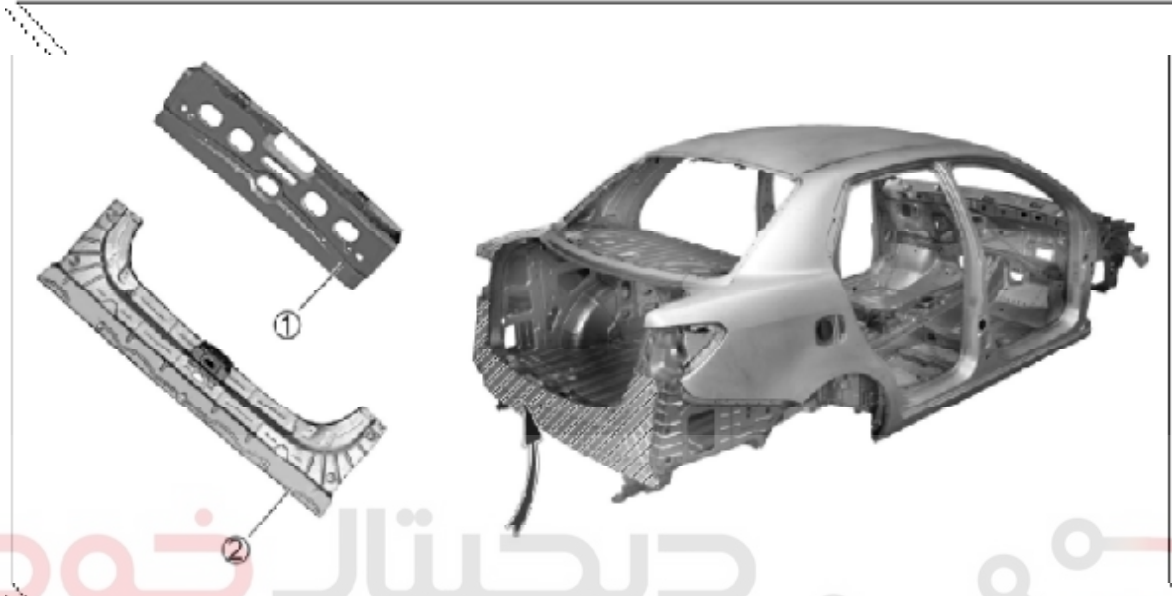
اصلاح کرده و نیز شیارهای جوشکاری شده را

بپوشانید.

بپوشانید.

تعویض مجموعه قاب پشت خودرو (بخش زیرین درب صندوق عقب)

۱. قطعات را به منظور تعویض، جداسازی و جانمایی کنید.



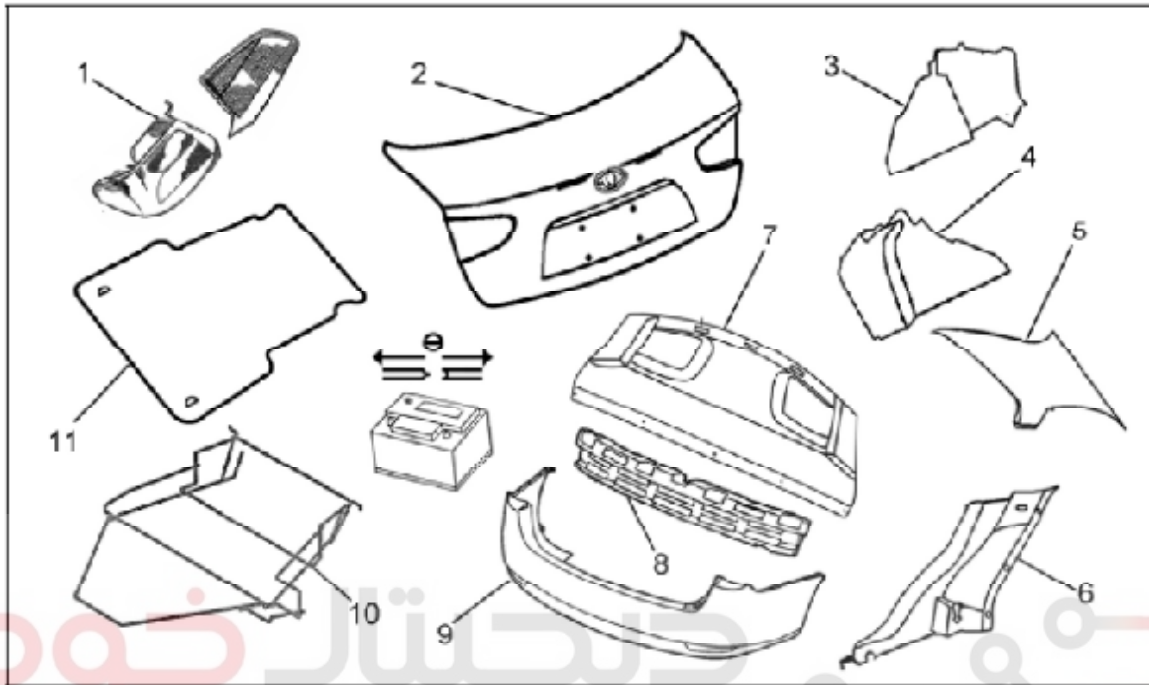
دیجیتال خودرو  
شرکت دیجیتال خودرو سامانه (مسئولیت محدود)

قطعات تعویضی: مجموعه پوشش بیرونی (۱) و پوشش داخلی (۲) قاب پشت خودرو (بخش زیرین درب صندوق

اولین سامانه دیجیتال تعمیرکاران خودرو در ایران

عقب)

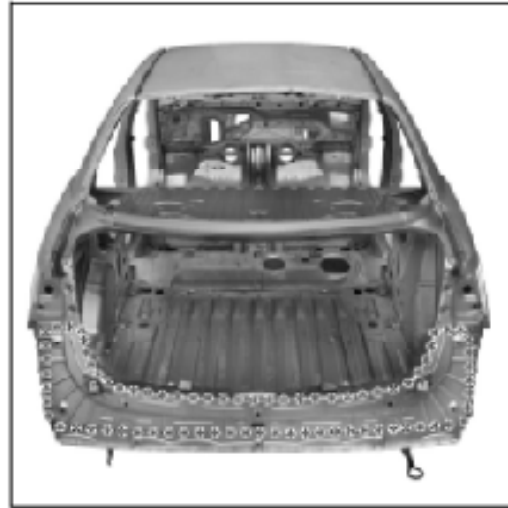
۲. قطعات مورد نیاز به منظور جداسازی



سرباتری را جدا نمایید. چراغ ترمز سه‌گانه (۱)، درب صندوق عقب (۲)، پوشش تزئینی سمت چپ داخل صندوق عقب (۳)، پوشش تزئینی سمت چپ داخل صندوق عقب (۴)، پوشش محافظ بالایی ستون عقب (۵)، پوشش محافظ پایینی ستون عقب (۶)، قاب تقویتی زیر شیشه عقب (۷)، بلوک جاذب انرژی (۸)، سپر عقب

(۹)، بلوک جاذب انرژی (۱۰)، پوشش قرارگیری چرخ یدک (۱۱)، موکت صندوق عقب (۱۲)

۳. جداسازی محل‌های جوشکاری شده



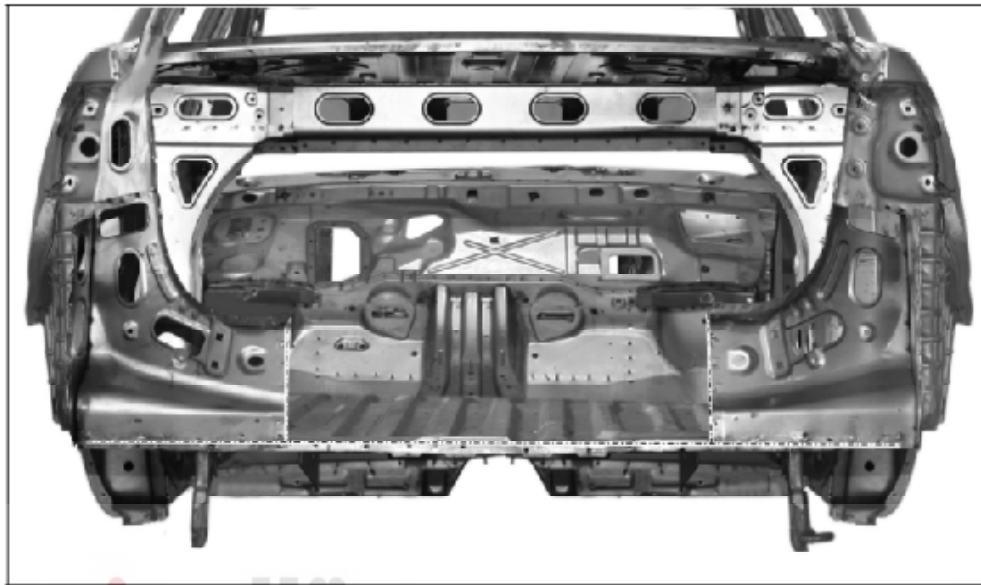
برای جدا نمودن نقاط جوشکاری شده، از دریل مخصوص با مته‌ای به قطر ۸ میلیمتر و کاردک تخت استفاده کنید.



نقاط جوشکاری شده مربوط به پوشش داخلی قاب پشت خودرو را جدا کنید.



۴. آماده‌سازی بدنه خودرو



لبه‌های تا شده را یکنواخت کرده و پولیش بزنید. از پوشش محافظ قابل جوشکاری C7 استفاده کنید.

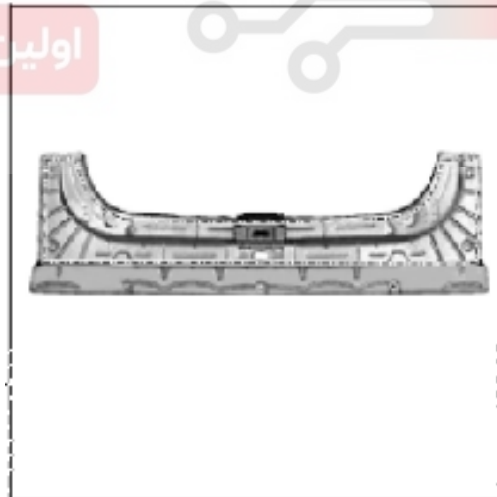
۵. آماده‌سازی قطعات تعویضی

شرکت دیجیتال خودرو (مسئولیت محدود)

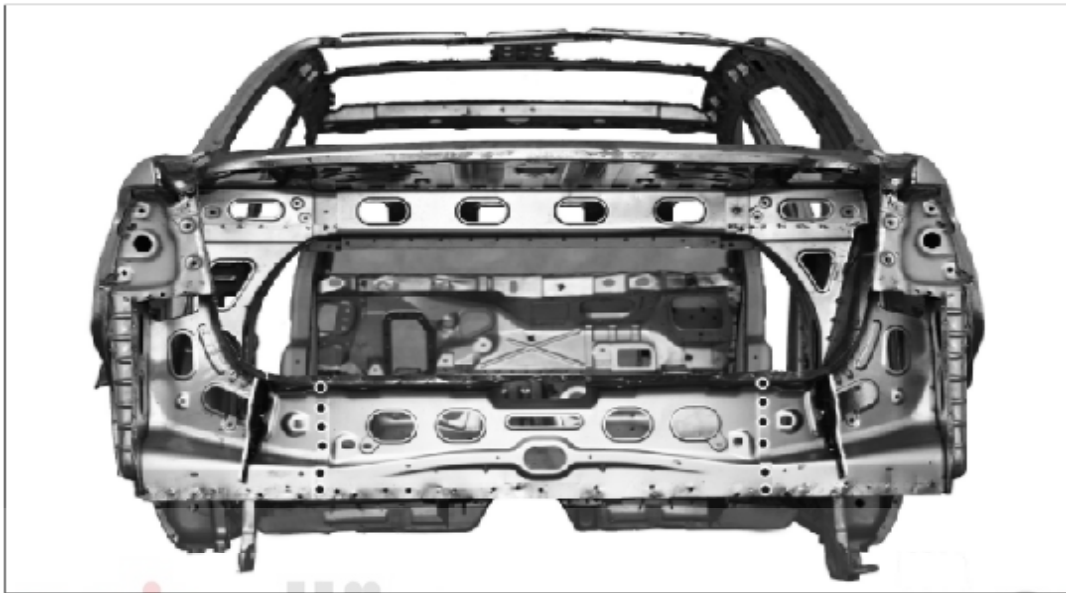
اولین سامانه دیجیتال تعمیرکاران خودرو در ایران



پوشش داخلی قاب پشت خودرو را توسط برس سیمی پولیش زده و سپس از پوشش محافظ قابل جوشکاری C7 استفاده کنید.



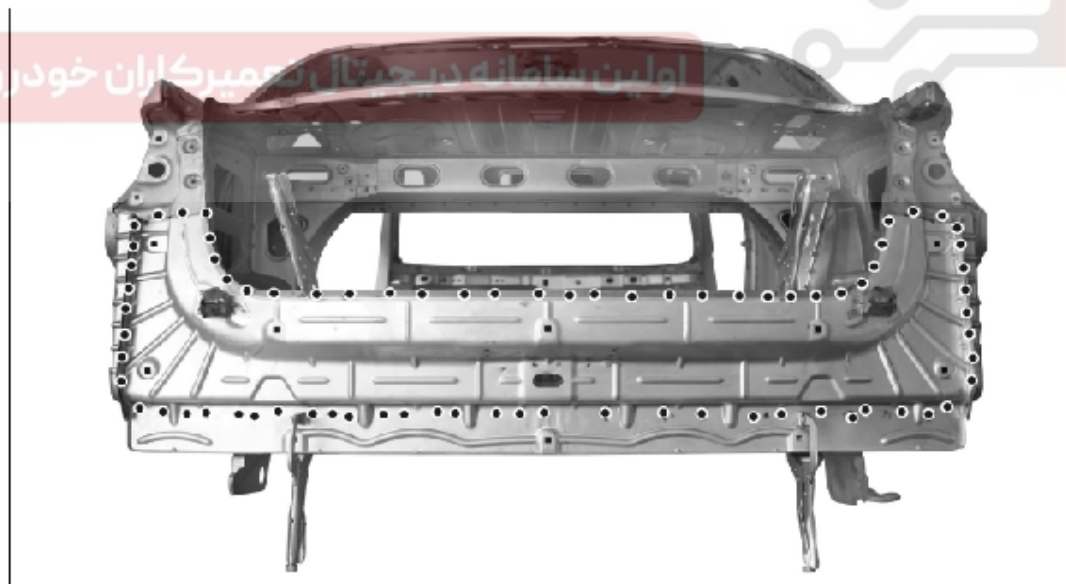
پوشش بیرونی قاب پشت خودرو را توسط برس سیمی پولیش زده و سپس از پوشش محافظ قابل جوشکاری C7 استفاده کنید.



پوشش داخلی قاب پشت خودرو را بر روی بدنه خودرو ثابت نگه داشته و پس از قرارگیری صحیح، از جوش نقطه‌ای برای تثبیت آن استفاده کنید.

شرکت دیجیتال خودرو سامانه (مسئولیت محدود)

اولین سامانه دیجیتال تعمیرکاران خودرو در ایران



پوشش بیرونی قاب پشت خودرو را بر روی بدنه خودرو ثابت نگه داشته و پس از قرارگیری صحیح، از جوش نقطه‌ای برای تثبیت آن استفاده کنید.

## S30 CROSS

## بدنه

## ۷. آبیندی و محافظت



نقاط نقطه‌چین نشان داده شده در شکل فوق را

با چسب آبیند A1 بپوشانید. نوارهای چسبی که

به شکل نامناسبی بکارگیری شده‌اند را اصلاح

کرده و نیز شیارهای جوشکاری شده را بپوشانید.

نقاط نقطه‌چین نشان داده شده در شکل فوق را

با چسب آبیند A1 بپوشانید. نوارهای چسبی که

به شکل نامناسبی بکارگیری شده‌اند را اصلاح

کرده و نیز شیارهای جوشکاری شده را بپوشانید.

دیجیتال خودرو  
 شرکت دیجیتال خودرو سامانه (مسئولیت محدود)  
 اولین سامانه دیجیتال تعمیرکاران خودرو در ایران

## S30 CROSS

## بدنه

تعویض مجموعه قاب پشت (بخش زیرین درب صندوق عقب خودروی مدل S30 سال ۲۰۱۱)

۱. قطعات را به منظور تعویض، جداسازی و جانمایی کنید.

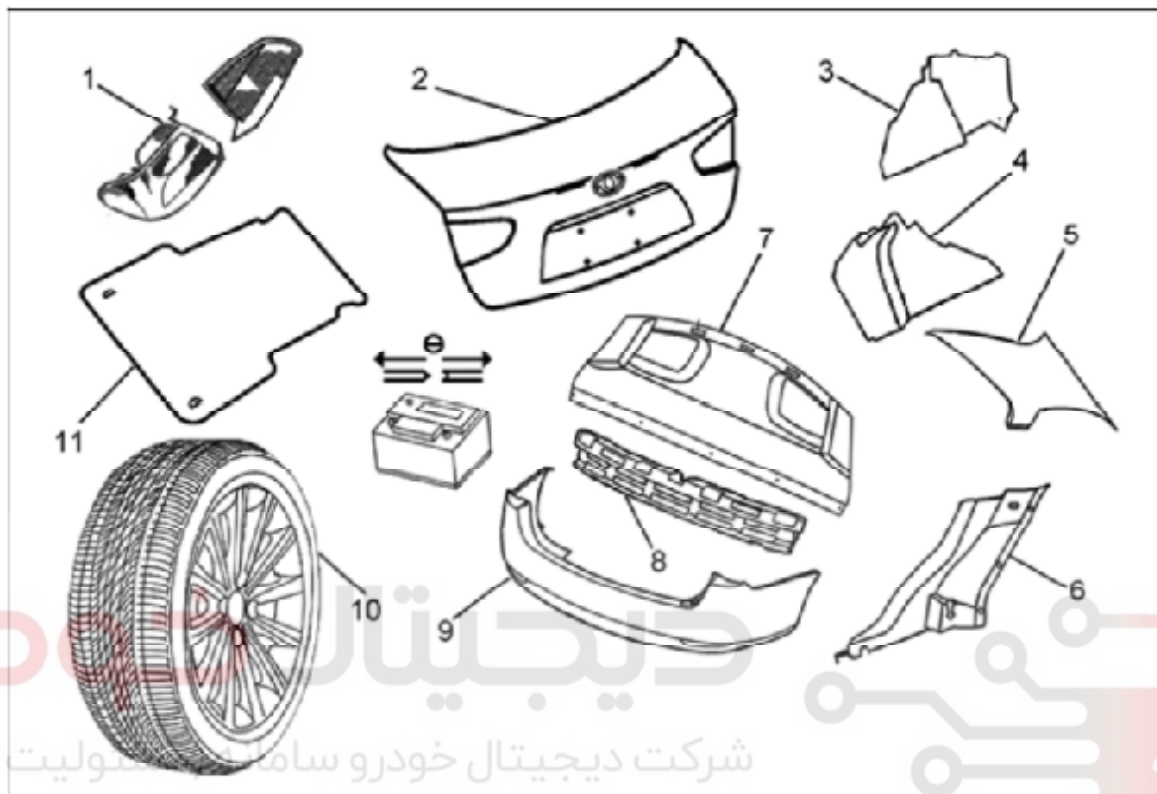


قطعات تعویضی: قاب پشت خودرو (بخش زیرین درب صندوق عقب)

شرکت دیجیتال خودرو سامانه (مسئولیت محدود)

دیجیتال خودرو

۲. قطعات مورد نیاز به منظور جداسازی



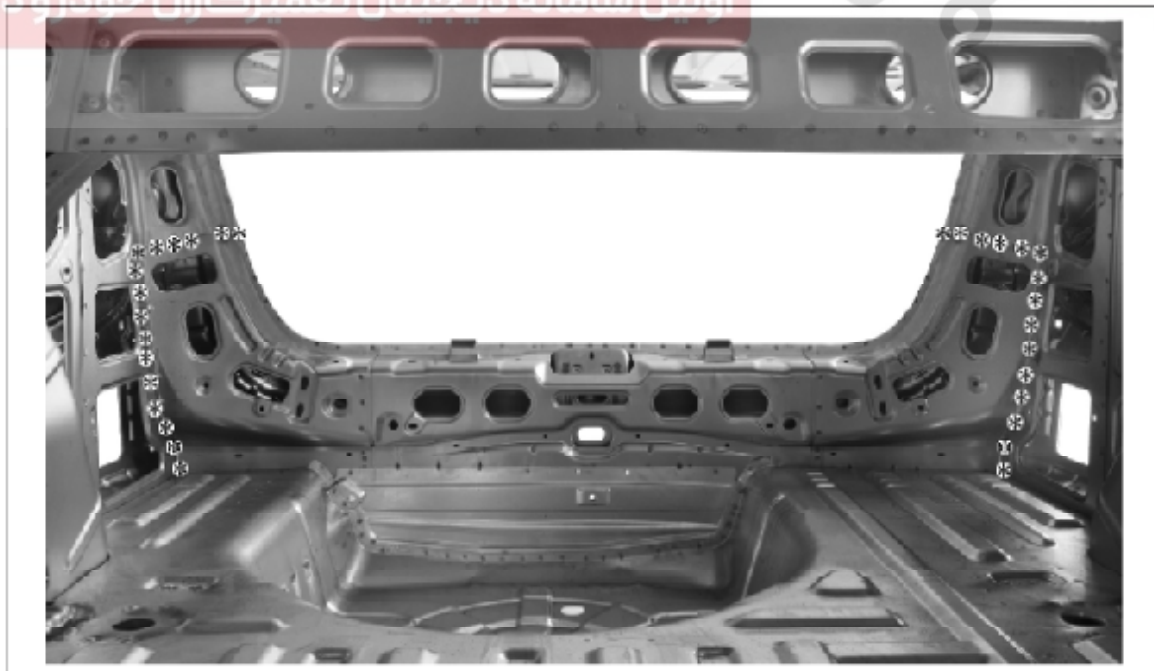
سرباتری را جدا نمایید. چراغ ترمز سه‌گانه (۱)، درب صندوق عقب (۲)، پوشش تزئینی سمت چپ داخل صندوق عقب (۳)، پوشش تزئینی سمت چپ داخل صندوق عقب (۴)، پوشش محافظ بالایی ستون عقب (۵)، پوشش محافظ پایینی ستون عقب (۶)، قاب تقویتی زیر شیشه عقب (۷)، بلوک جاذب انرژی (۸)، سپر عقب (۹)، تایر (۱۰)، موکت صندوق عقب (۱۱)

۳. جداسازی محل‌های جوشکاری شده



برای جدا نمودن نقاط جوشکاری شده، از دریل مخصوص با مته‌ای به قطر ۸ میلیمتر و کاردک تخت استفاده کنید.

اولین سامانه دیجیتال تعمیرکاران خودرو در ایران



برای جدا نمودن نقاط جوشکاری شده، از دریل مخصوص با مته‌ای به قطر ۸ میلیمتر و کاردک تخت استفاده کنید.

## S30 CROSS

## بدنه

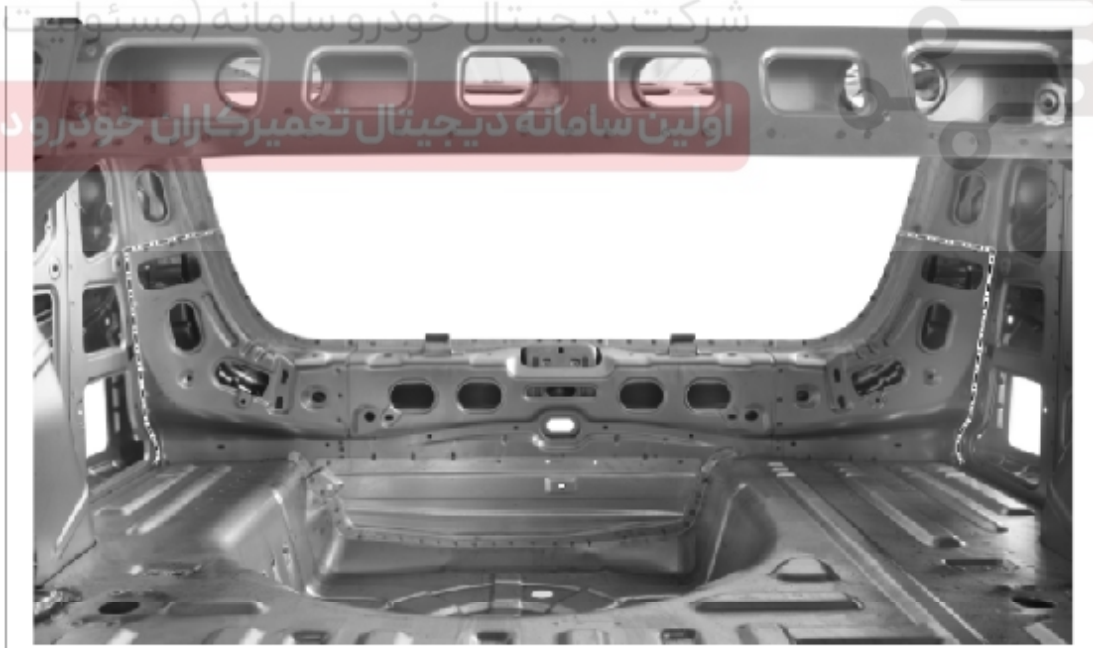
۴. آماده‌سازی بدنه خودرو



لبه‌های تا شده را یکنواخت کرده و پولیش بزنید. از پوشش محافظ قابل جوشکاری C7 استفاده کنید.

شرکت دیجیتال خودرو سامانه (مسئولیت محدود)

اولین سامانه دیجیتال تعمیرکاران خودرو در ایران



لبه‌های تا شده را یکنواخت کرده و پولیش بزنید. از پوشش محافظ قابل جوشکاری C7 استفاده کنید.

## S30 CROSS

## بدنه

۵. آماده‌سازی بدنه خودرو



دیجیتال خودرو

لبه‌های تا شده را یکنواخت کرده و پولیش بزنید. از پوشش محافظ قابل جوشکاری C7 استفاده کنید. نقاط نشان داده شده با علامت (+) در شکل فوق را با مته‌ای به قطر ۶ میلیمتر سوراخ نمایید.

اولین سامانه دیجیتال تعمیرکاران خودرو در ایران



## S30 CROSS

## بدنه

۶. جوشکاری



در نقاط نشان داده شده در شکل فوق از جوش نقطه‌ای، و همچنین در نقاط مناسب از جوش CO2 استفاده  
 شرکت دیجیتال خودرو سامانه (مسئولیت محدود)  
 کنید.

اولین سامانه دیجیتال تعمیرکاران خودرو در ایران

S30 CROSS

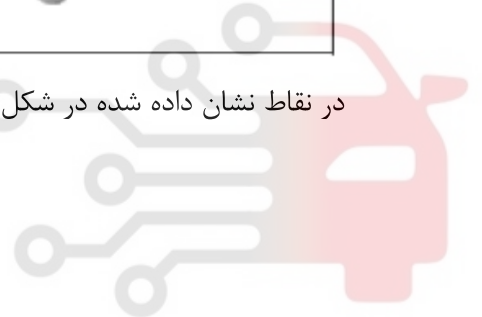
بدنه



در نقاط نشان داده شده در شکل فوق از جوش نقطه‌ای استفاده کنید.

شرکت دیجیتال خودرو (مسئولیت محدود)

اولین سامانه دیجیتال تعمیرکاران خودرو در ایران



## S30 CROSS

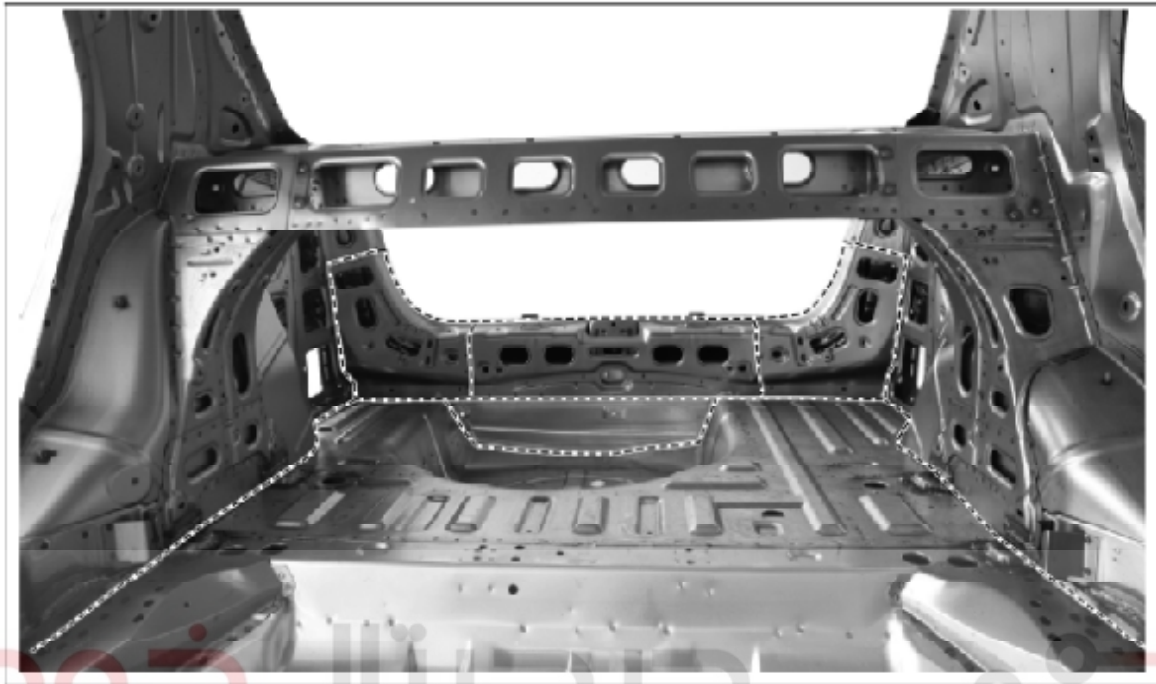
## بدنه

۷. آبنندی و محافظت



نقاط نقطه‌چین نشان داده شده در شکل فوق را با چسب آبنند A1 بپوشانید. نوارهای چسبی که به شکل شرکت دیجیتال خودرو سامانه (مسئولیت محدود) نامناسبی بکارگیری شده‌اند را اصلاح کرده و نیز شیارهای جوشکاری شده را بپوشانید.

اولین سامانه دیجیتال تعمیرکاران خودرو در ایران

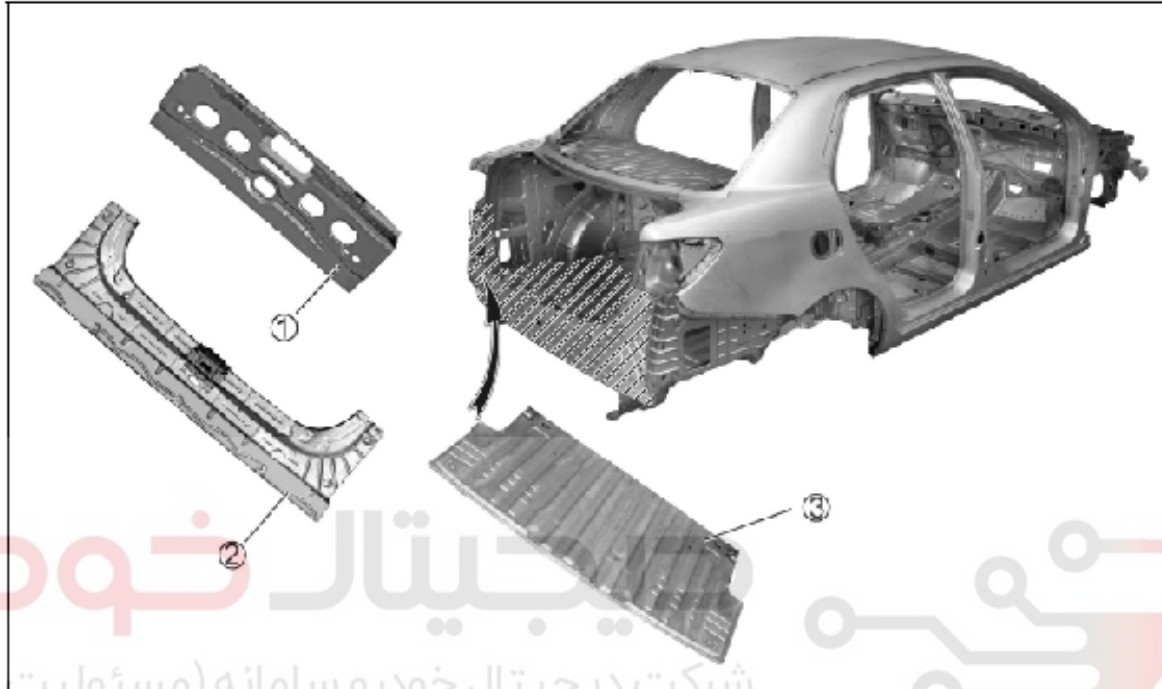


نقاط نقطه‌چین نشان داده شده در شکل فوق را با چسب آبنبد A1 بپوشانید. نوارهای چسبی که به شکل نامناسبی بکارگیری شده‌اند را اصلاح کرده و نیز شیارهای جوشکاری شده را بپوشانید.

اولین سامانه دیجیتال تعمیرکاران خودرو در ایران

## تعویض کف عقب خودرو

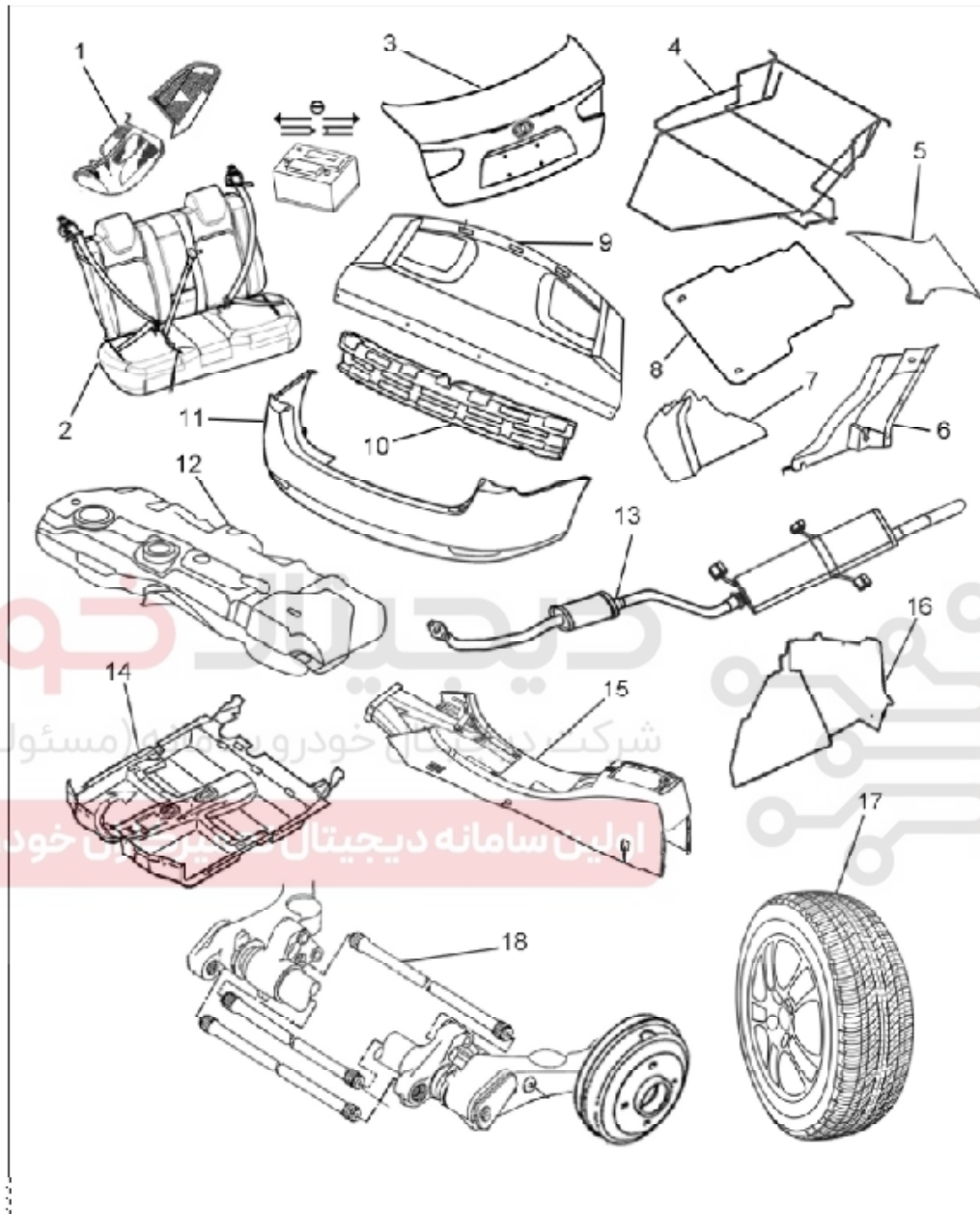
۱. قطعات را به منظور تعویض، جداسازی و جانمایی کنید.



قطعات تعویضی: قاب داخلی پوشش عقب (۱) قاب بیرونی پوشش عقب (۲) کف عقب (۳)

اولین سامانه دیجیتال تعمیرکاران خودرو در ایران

۲. قطعات مورد نیاز به منظور جداسازی



سرباتری را جدا نمایید. چرخ عقب (۱)، صندلی (۲)، درب صندوق عقب (۳)، پوشش محافظ بالایی مربوط به ستون عقب (۴)، کفی پوش عقب (۵)، پوشش محافظ پایینی مربوط به ستون عقب (۶)، پوشش تزئینی سمت راست داخل صندوق عقب (۷)، موکت صندوق عقب (۸)، صفحه کلاپ (۹)، بلوک جاذب انرژی (۱۰)، سپر عقب (۱۱)، باک بنزین (۱۲)، آگزوز (۱۳)، موکت کف (۱۴)، کنسول وسط (۱۵) پوشش تزئینی سمت چپ داخل صندوق عقب (۱۶)، چرخ عقب (۱۷)، اکسل عقب (۱۸)

## S30 CROSS

## بدنه

۳. جداسازی محل‌های جوشکاری شده



پوشش پشت را طبق دستورالعمل جدا کنید.

کف عقب را در راستای خط واسط میل‌های

ضربدری پشت ببرید. جوش‌های نقطه‌ای را

توسط دریل مخصوص، جدا نمایید.



از مته‌ای به قطر ۸ میلیمتر، برای جدا کردن

جوش‌های نقطه‌ای استفاده کنید.

## S30 CROSS

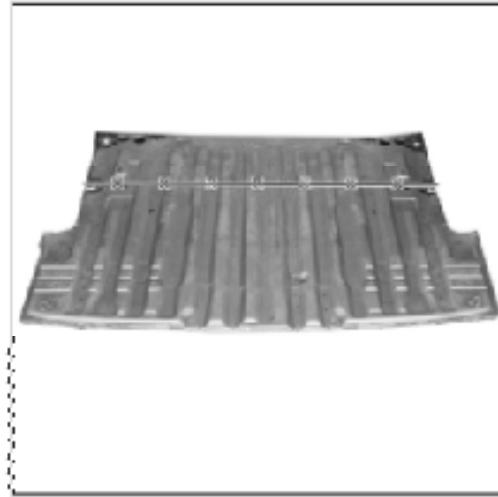
## بدنه

۴. آماده‌سازی بدنه خودرو

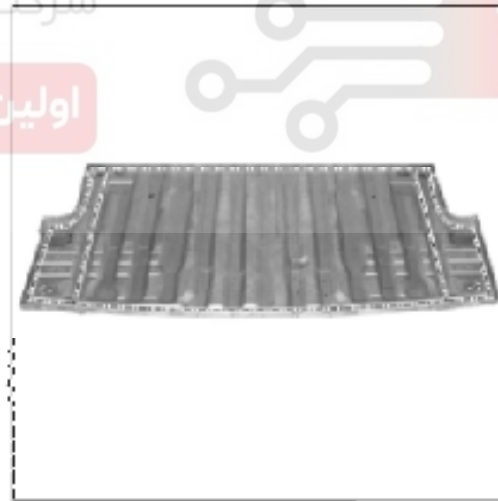


لبه اتصالات را تمیز و هموار نموده و از پوشش محافظ قابل جوشکاری C7 استفاده کنید.

۵. آماده‌سازی قطعات تعویضی



با توجه به محل قرارگیری میل‌های ضربدری، از پوشش کفی استفاده نمایید که توسط اهره برقی و در طول خط بریده شده باشد.



کف را با سمباده دستی و در امتداد خط صاف کنید. تیزی لبه‌ها را جدا نموده و با برس سیمی آنها را پولیش نمایید. از پوشش محافظ قابل جوشکاری C7 استفاده کنید.



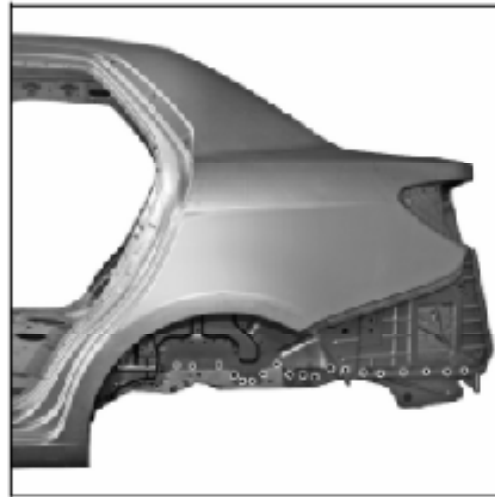
## S30 CROSS

## بدنه

۶. جوشکاری



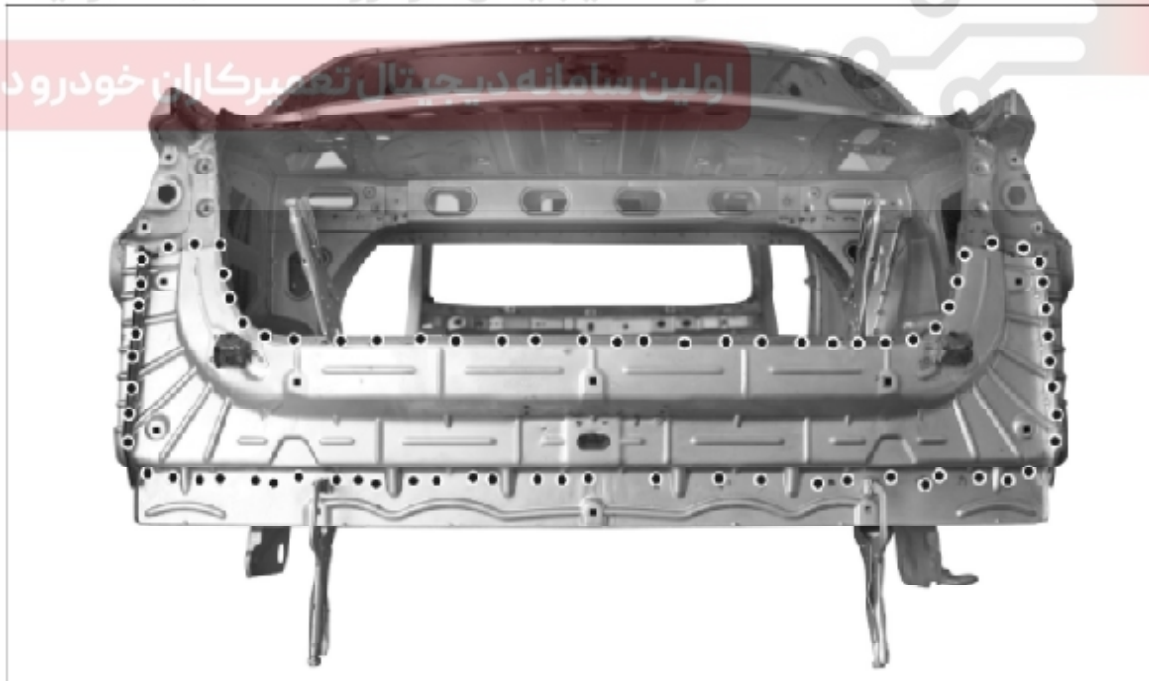
کف در قسمت میل‌های ضربدری، بر روی بدنه قرار داده و از چسب B8 در طول اتصالات استفاده نمایید.



برای رفع تیزی گوش‌های نقطه‌ای و MAG نشان داده شده در شکل فوق، از سمباده نرم چرخشی استفاده کنید.

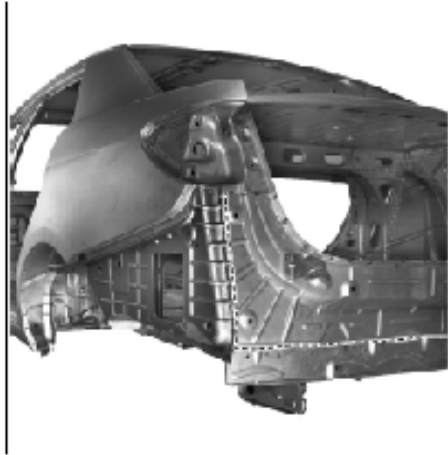
شرکت دیجیتال خودرو (مسئولیت محدود)

اولین سامانه دیجیتال تعمیرکاران خودرو در ایران



پوشش عقب را مطابق دستورالعمل، جوشکاری نمایید.

## ۷. آبنندی و محافظت



نقاط نقطه‌چین نشان داده شده در شکل فوق را

با چسب آبنند A1 بپوشانید. نوارهای چسبی که به شکل نامناسبی بکارگیری شده‌اند را اصلاح

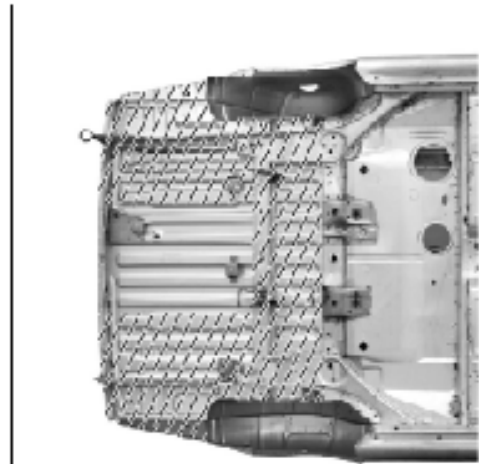
کرده و نیز شیارهای جوشکاری شده را بپوشانید.



نقاط نقطه‌چین نشان داده شده در شکل فوق را

با چسب آبنند A1 بپوشانید. نوارهای چسبی که به شکل نامناسبی بکارگیری شده‌اند را اصلاح

کرده و نیز شیارهای جوشکاری شده را بپوشانید.



از پوشش مقاوم C3 در ناحیه نقاط نقطه‌چین نشان داده شده در شکل فوق استفاده کنید.



از عامل محافظ واکس C5 به شکل مایع، در

سوراخ‌های نشان داده شده با فلش استفاده نمایید.

## تعویض کامل کف عقب خودرو

۱. قطعات را به منظور تعویض، جداسازی و جانمایی کنید.

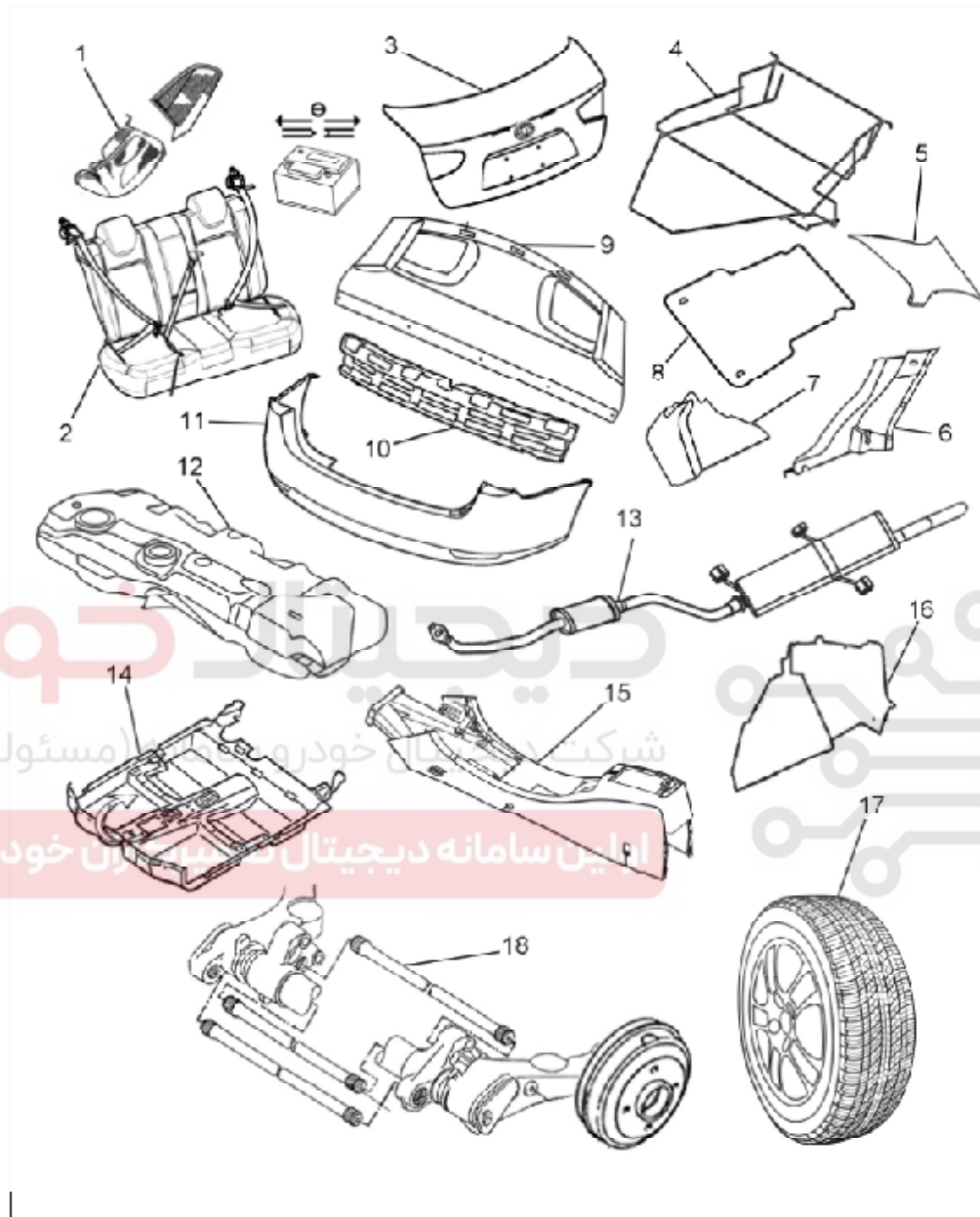


شرکت دیجیتال خودرو سامانه (مسئولیت محدود)

قطعات تعویضی: مجموعه کف عقب (۱) قاب داخلی پوشش کف عقب (۲) قاب بیرونی پوشش کف عقب (۳)

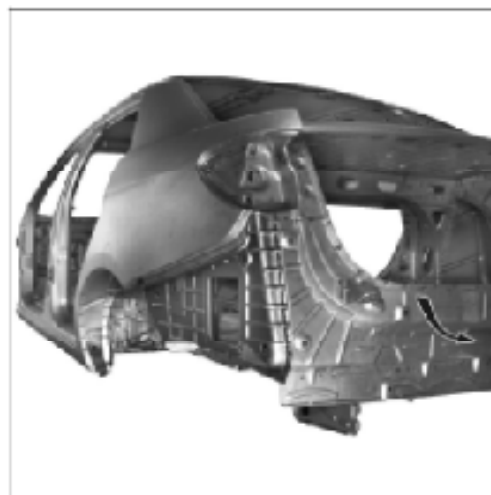
اولین سامانه دیجیتال تعمیرکاران خودرو در ایران

۲. قطعات مورد نیاز به منظور جداسازی

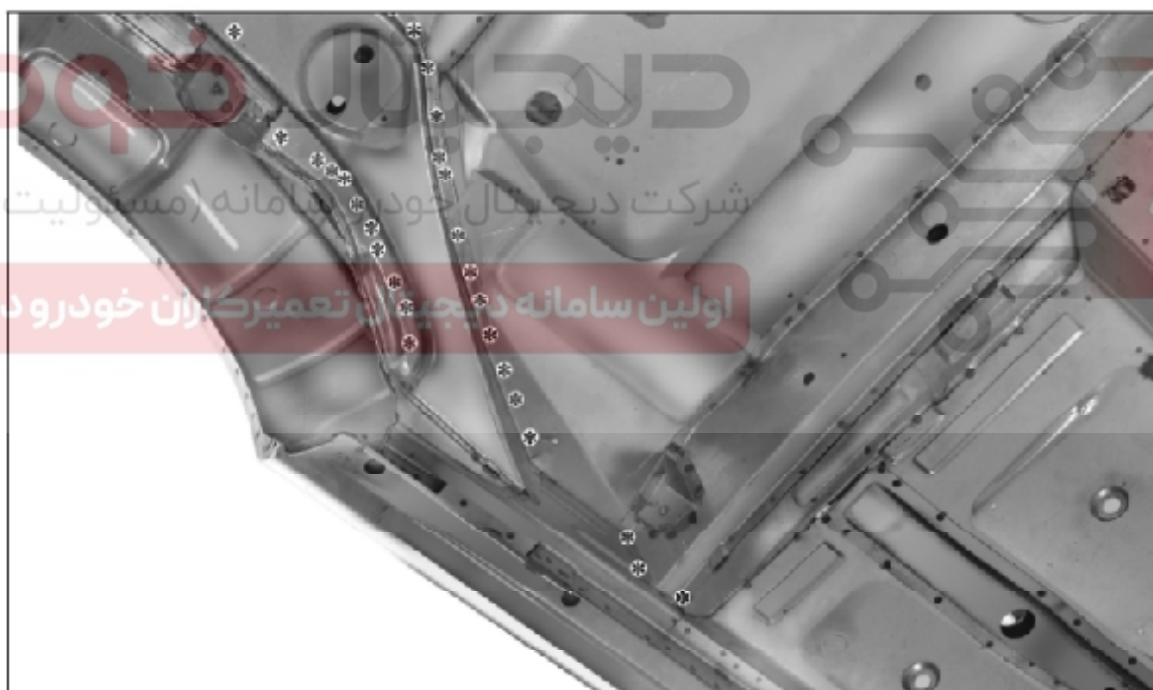


سرباتری را جدا نمایید. چرخ عقب (۱)، صندلی (۲)، درب صندوق عقب (۳)، محل اجزای یدکی (۴)، پوشش محافظ بالایی مربوط به ستون عقب (۵)، پوشش محافظ پایینی مربوط به ستون عقب (۶)، پوشش تزئینی سمت راست داخل صندوق عقب (۷)، موکت صندوق عقب (۸)، صفحه کلاپ (۹)، بلوک جاذب انرژی (۱۰)، سپر عقب (۱۱)، باک بنزین (۱۲)، آگزوز (۱۳)، موکت کف (۱۴)، کنسول وسط (۱۵) پوشش تزئینی سمت چپ داخل صندوق عقب (۱۶)، چرخ عقب (۱۷)، اکسل عقب (۱۸)

۳. جداسازی محل‌های جوشکاری شده



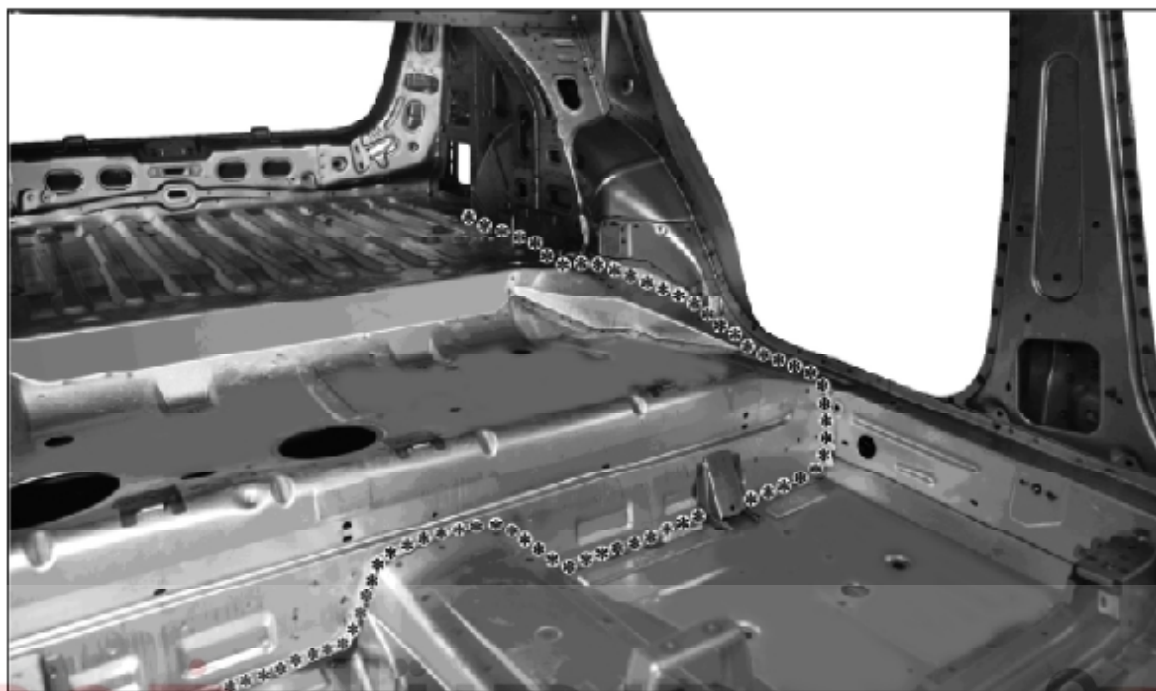
پوشش عقب را مطابق دستورالعمل، جوشکاری نمایید.



جوش‌های نقطه‌ای را توسط دریل جدا نمایید.

S30 CROSS

بدنه



جوش‌های نقطه‌ای را توسط دریل جدا نمایید.

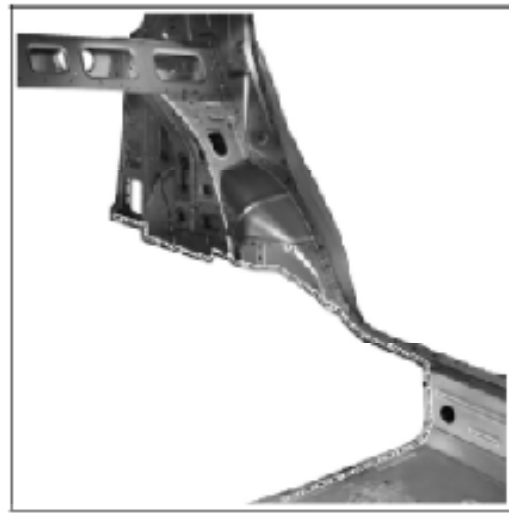
شرکت دیجیتال خودرو (مسئولیت محدود)

اولین سامانه دیجیتال تعمیرکاران خودرو در ایران



جوش‌های نقطه‌ای را توسط دریل جدا نمایید.

۴. آماده‌سازی بدنه خودرو



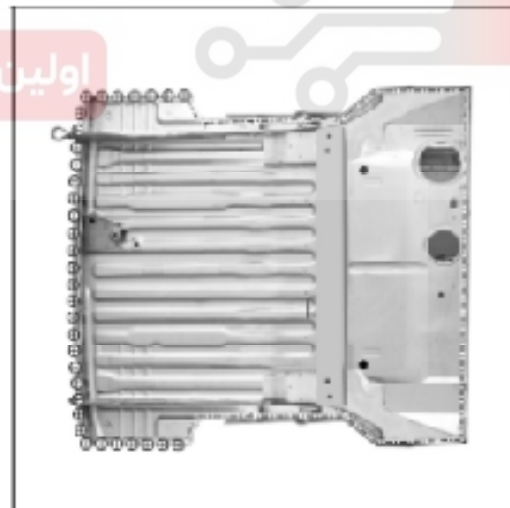
لبه اتصالات را تمیز و هموار نموده و از پوشش محافظ C7 استفاده کنید.

دیجیتال خودرو

۵. آماده‌سازی قطعات تعویضی

شرکت دیجیتال خودرو سامانه (مسئولیت محدود)

اولین سامانه دیجیتال تعمیرکاران خودرو در ایران



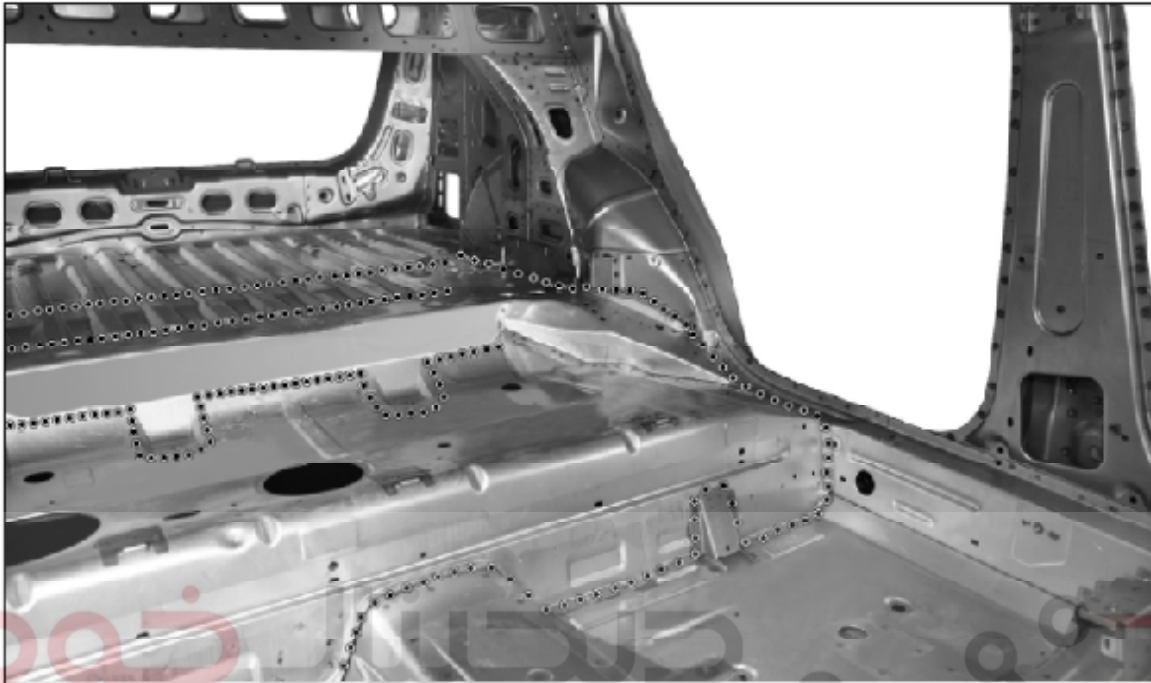
لبه اتصالات را تمیز و هموار نموده و نیز توسط سیم پولیش کاری نمایید. از پوشش محافظ قابل

جوشکاری C7 استفاده کنید.

## S30 CROSS

## بدنه

## ۶. جوشکاری



پوشش کف عقب را در محل مربوطه قرار داده و ارتفاع خودرو بررسی شود. در نقاط نشان داده شده در شکل فوق از جوشکاری MAG استفاده شود.

اولین سامانه دیجیتال تعمیرکاران خودرو در ایران



در نقاط نشان داده شده در شکل فوق از جوشکاری MAG استفاده شود.



## S30 CROSS

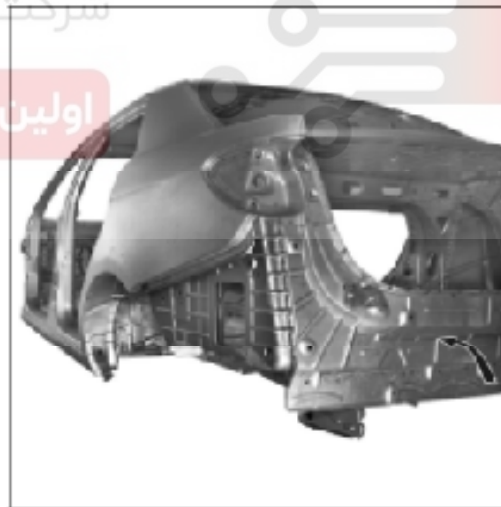
## بدنه



در نقاط نشان داده شده در شکل فوق (بخش زیرین بدنه) از جوشکاری MAG استفاده شود.

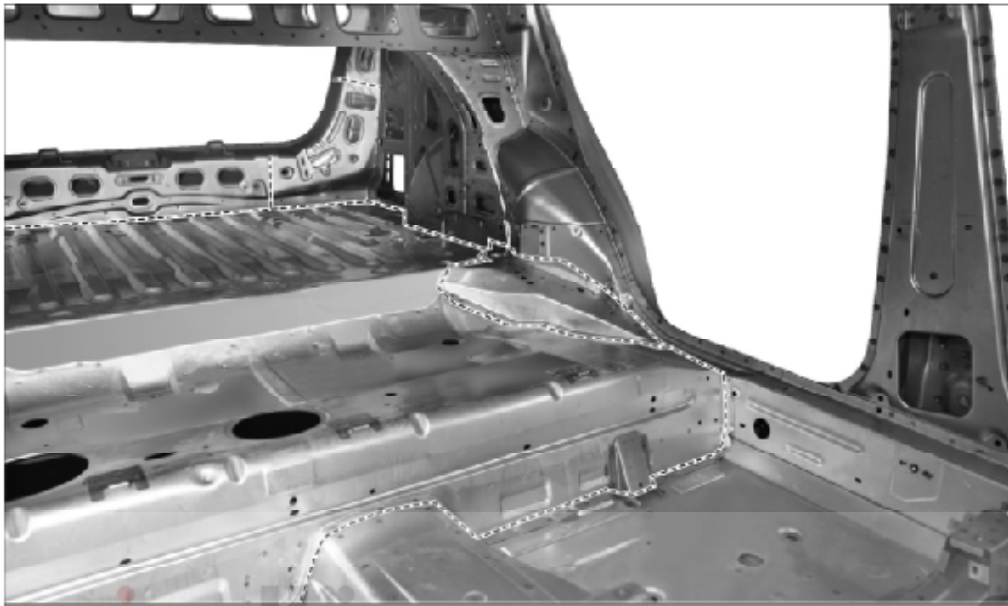
شرکت دیجیتال خودرو سامانه (مسئولیت محدود)

اولین سامانه دیجیتال تعمیرکاران خودرو در ایران



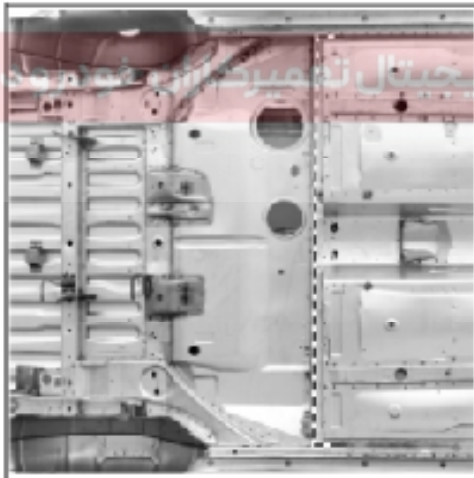
پوشش عقب خودرو را طبق فرایند مناسبی، نصب نمایید.

۷. آبیندی و محافظت

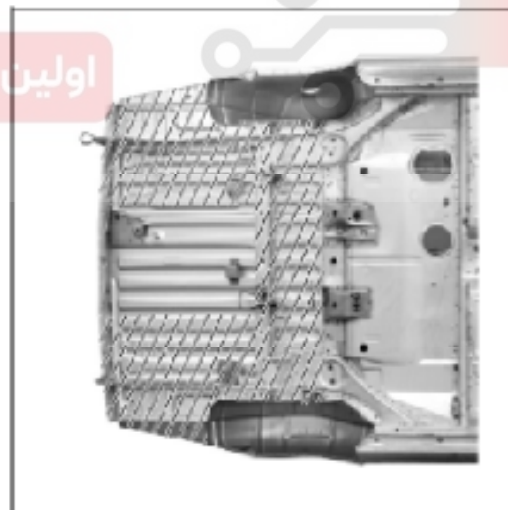


نقاط نقطه‌چین نشان داده شده در شکل فوق را با چسب آبیند A1 بپوشانید. نوارهای چسبی که به شکل

نامناسبی بکارگیری شده‌اند را اصلاح کرده و نیز شیارهای جوشکاری شده را بپوشانید



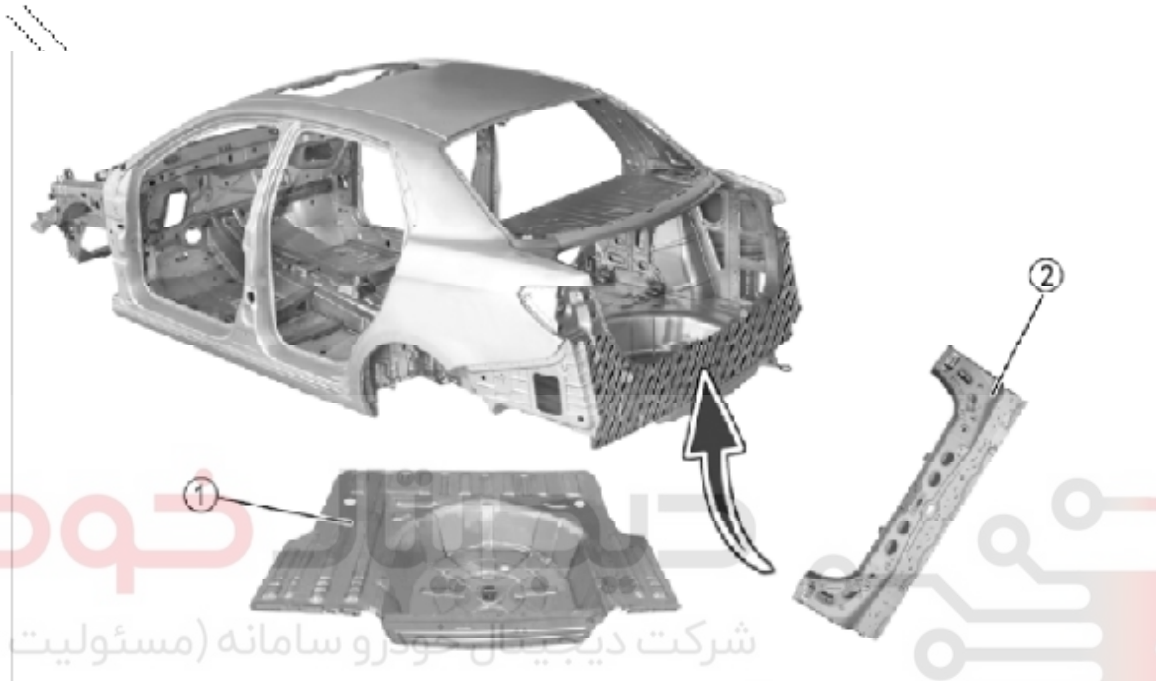
نقاط نقطه‌چین نشان داده شده در شکل فوق را با چسب آبیند A1 بپوشانید. نوارهای چسبی که به شکل نامناسبی بکارگیری شده‌اند را اصلاح کرده و نیز شیارهای جوشکاری شده را بپوشانید.



محل نشان داده شده در شکل فوق را توسط پوشش محافظ سنگی بپوشانید.

## تعویض کامل کف عقب خودروی S30 مدل ۲۰۱۱

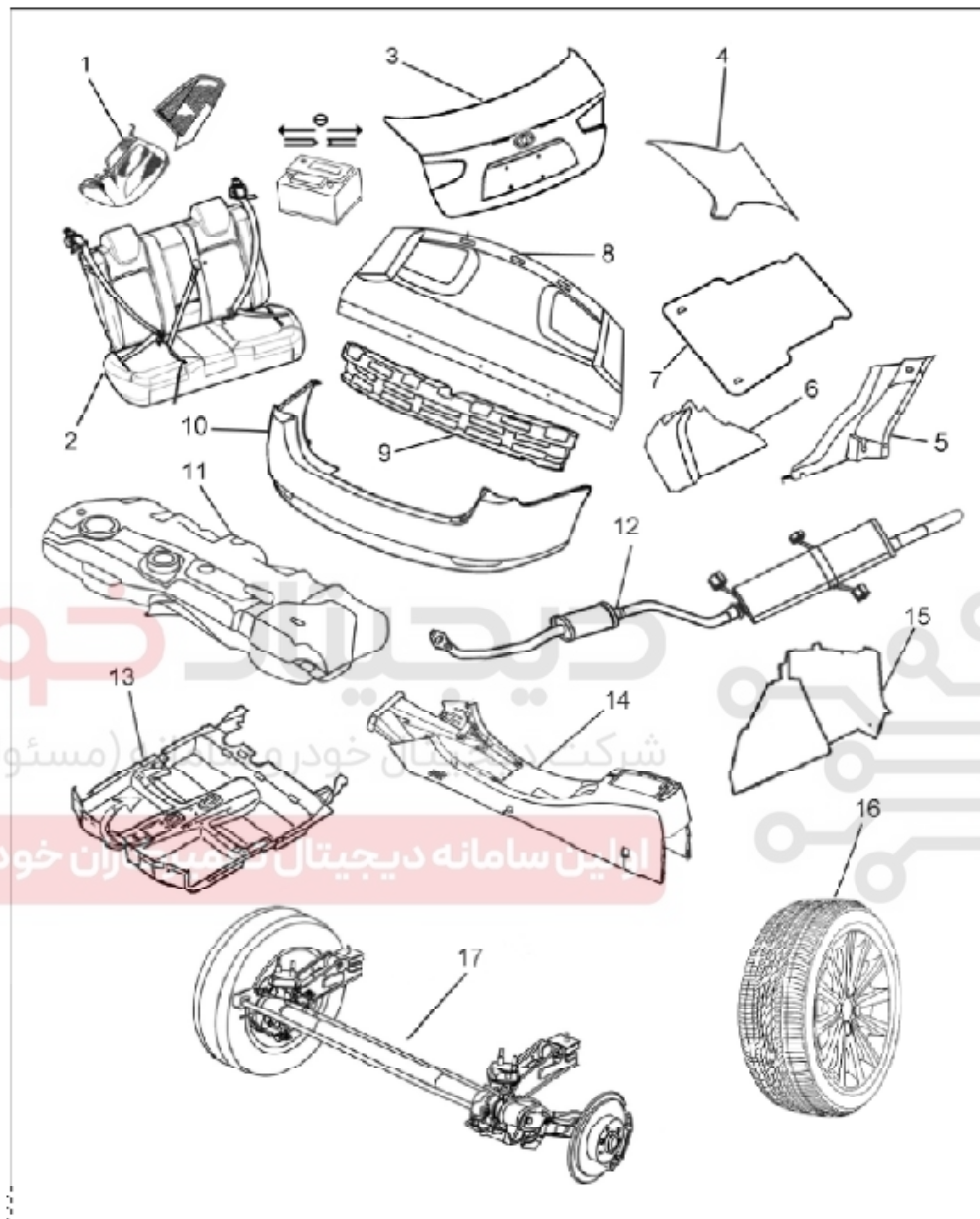
۱. قطعات را به منظور تعویض، جداسازی و جانمایی کنید



شرکت دیجیتال خودرو سامانه (مسئولیت محدود)

قطعات تعویضی: کف عقب (۱) مجموعه قاب کف عقب (۲)

۲. قطعات مورد نیاز به منظور جداسازی

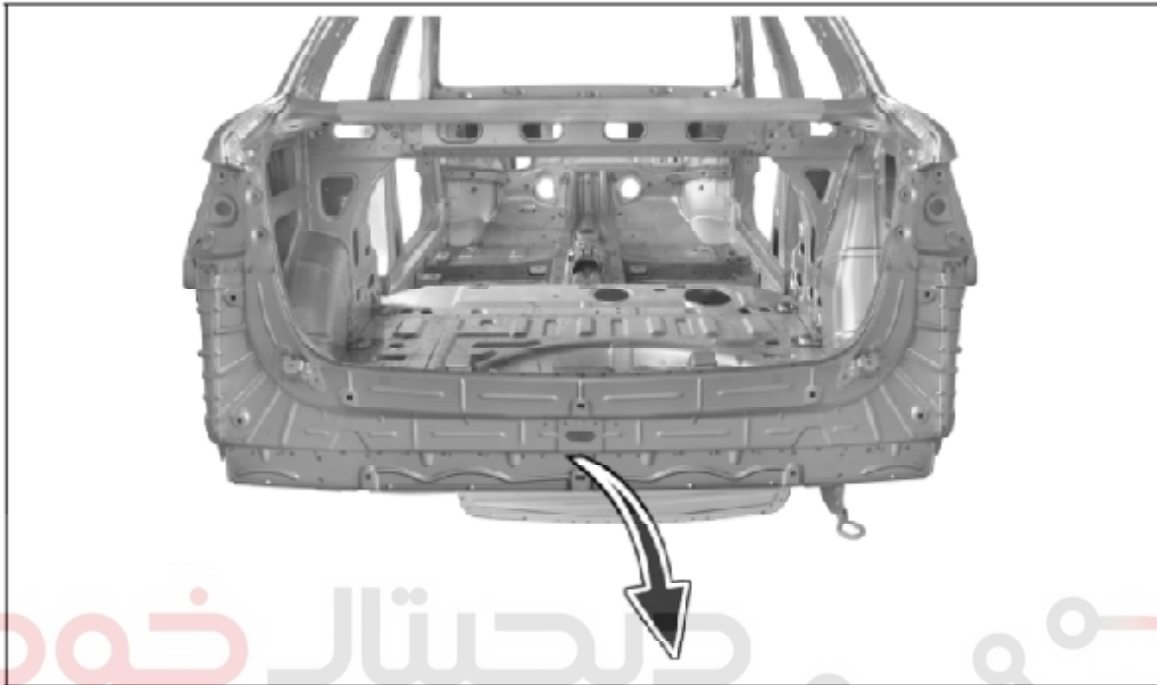


سرباتری را جدا نمایید. چرخ عقب (۱)، صندلی (۲)، درب صندوق عقب (۳)، پوشش محافظ بالایی مربوط به ستون عقب (۴)، پوشش محافظ پایینی مربوط به ستون عقب (۵)، پوشش تزئینی سمت راست داخل صندوق عقب (۶)، موکت صندوق عقب (۷)، قاب زیر شیشه عقب (۸)، بلوک جاذب انرژی (۹)، سپر عقب (۱۰)، باک بنزین (۱۱)، آگزوز (۱۲)، موکت کف (۱۳)، کنسول وسط (۱۴) پوشش تزئینی سمت چپ داخل صندوق عقب (۱۵)، چرخ عقب (۱۶)، اکسل عقب (۱۷)

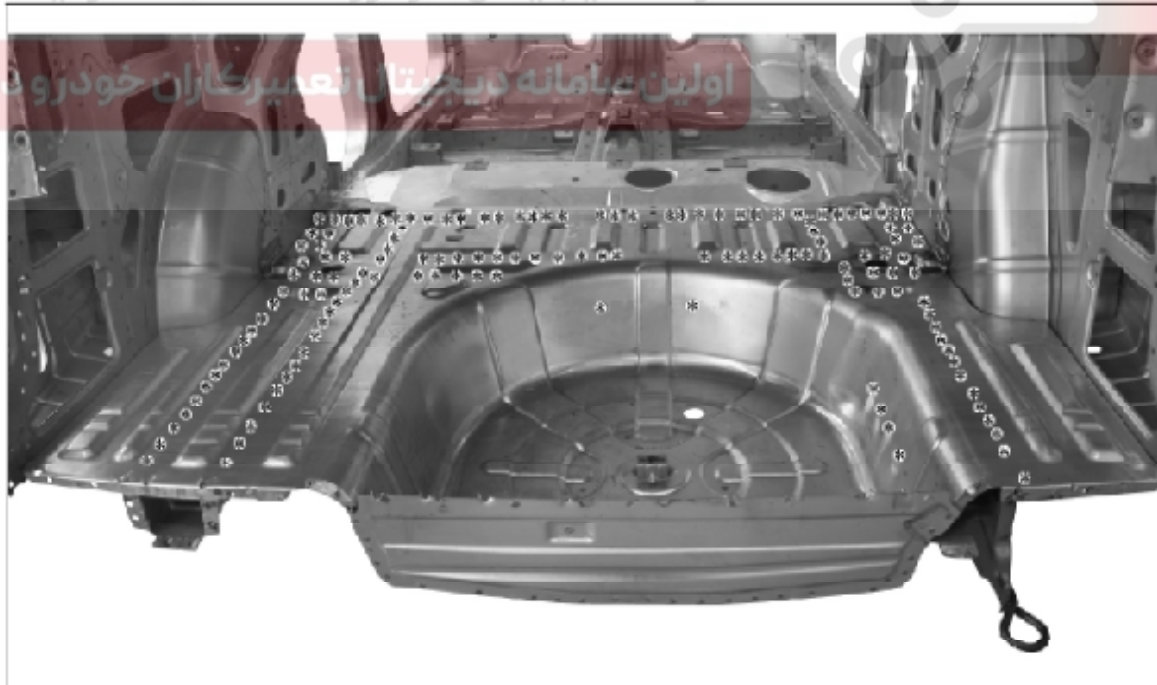
## S30 CROSS

## بدنه

۳. جداسازی نقاط جوشکاری شده



پوشش مربوط به عقب خودرو که در شکل فوق نشان داده شده است را مطابق اصول مربوطه، جداسازی کنید.



جوش‌های نقطه‌ای را توسط دریل جدا کنید.

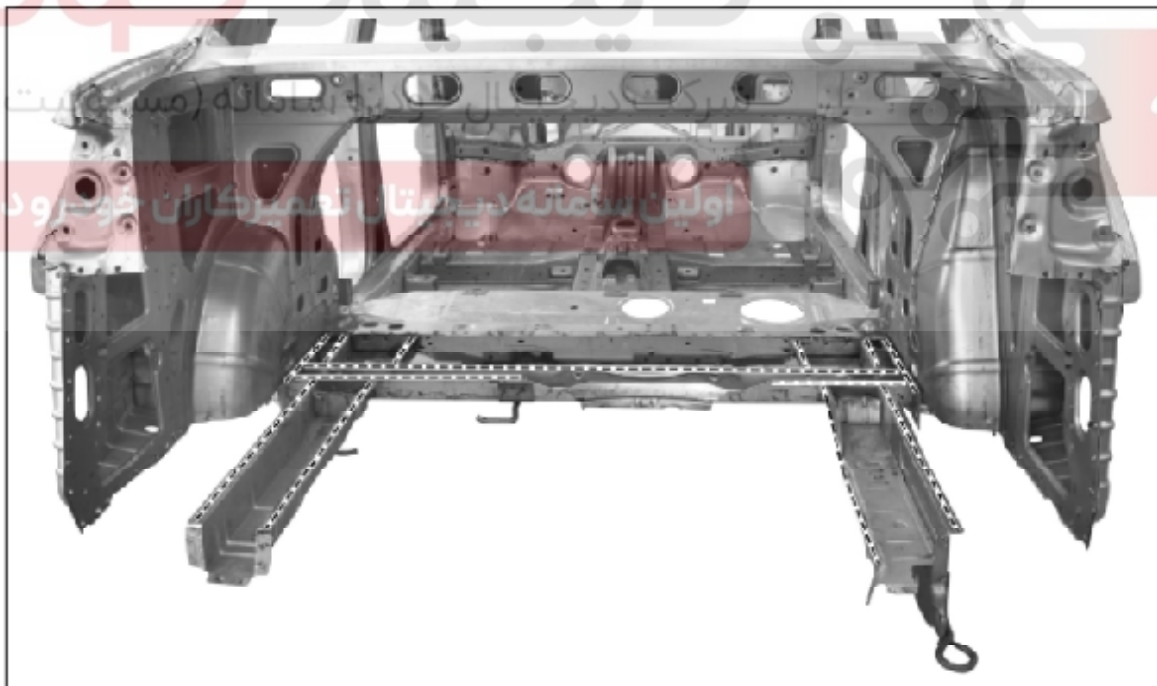
## S30 CROSS

## بدنه



از دریل ۸ میلیمتری برای جداسازی محل های جوشکاری شده استفاده کنید.

۴. آماده سازی برای تعمیرات بدنه



لبه های بخش های مورد نظر را تمیز کرده و از پوشش محافظ C7 برای اجزای هادی الکتریسیته استفاده کنید.

۵. آماده‌سازی برای جداسازی اجزا



لبه‌های بخش‌های موردنظر را تمیز کرده و از پوشش محافظ C7 برای اجزای هادی الکتریسیته استفاده کنید.

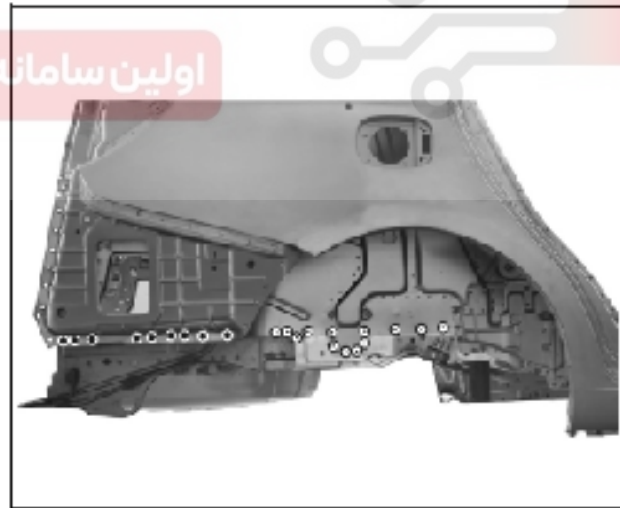
همچنین نقاط مشخص شده با علامت (+) را توسط مته با قطر ۶ میلیمتر سوراخ نمایید.  
 شرکت دیجیتال خودرو سامانه (مسئولیت محدود)

اولین سامانه دیجیتال تعمیرکاران خودرو در ایران



پوشش مربوط به کف عقب خودرو را به دقت بر روی میله ضربدری عقب قرار دهید. در محل‌های مورد نیاز، از جوش نقطه‌ای استفاده کرده و محل جوش‌های نقطه‌ای را با چسب B8 بپوشانید.

اولین سامانه دیجیتال تعمیرکاران خودرو در ایران

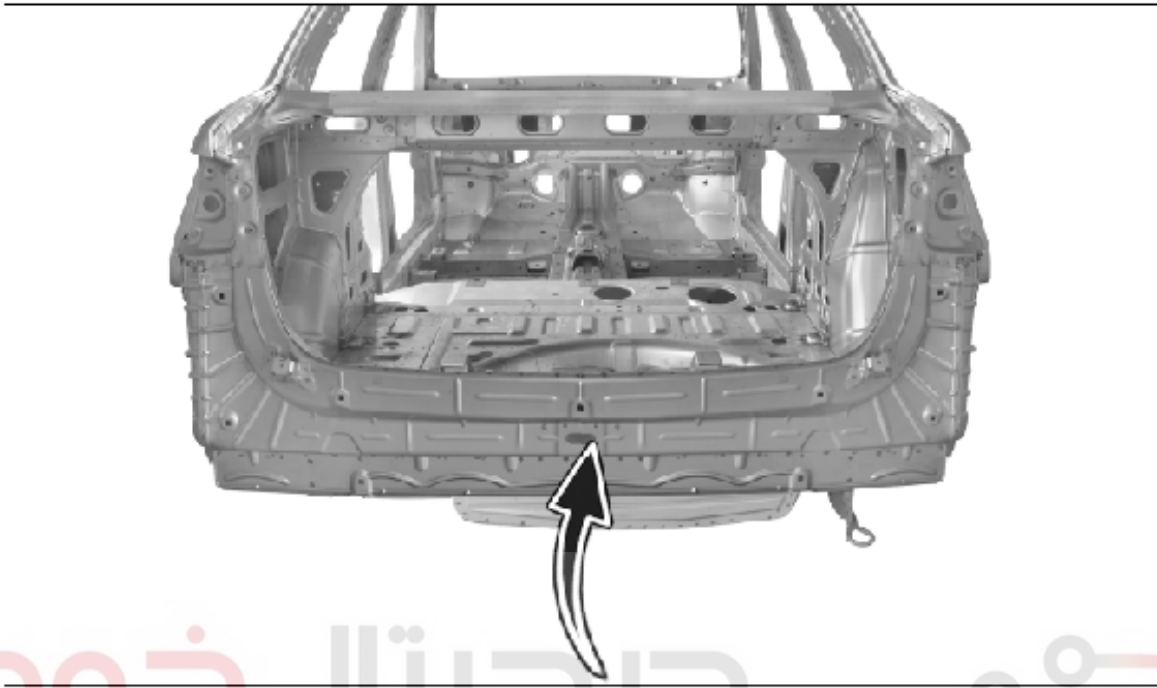


در محل‌های نشان داده شده در شکل فوق، از جوش نقطه‌ای استفاده کنید.



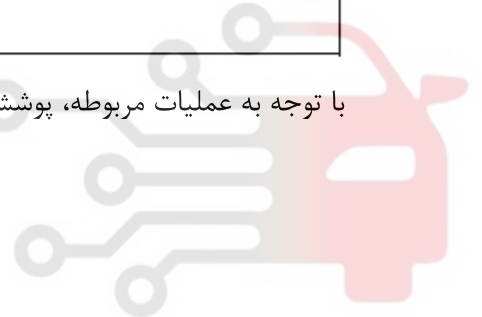
S30 CROSS

بدنه



دیجیتال خودرو  
شرکت دیجیتال خودرو سامانه (مسئولیت محدود)

اولین سامانه دیجیتال تعمیرکاران خودرو در ایران



## S30 CROSS

## بدنه

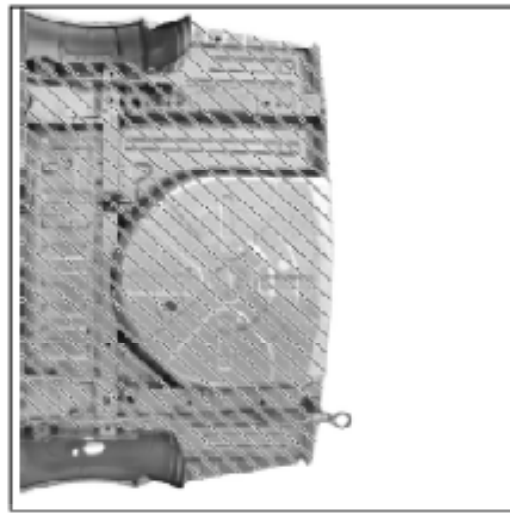
۷. آببندی و محافظت از سطوح



نقاط نقطه‌چین نشان داده شده در شکل فوق را

با چسب آببند A1 بپوشانید. نوارهای چسبی که به شکل نامناسبی بکارگیری شده‌اند را اصلاح

کرده و نیز شیارهای جوشکاری شده را بپوشانید.



پوشش محافظ مربوطه را در محل نشان داده

شده در شکل فوق نصب کنید.

شرکت دیجیتال خودرو سامانه (مسئولیت محدود)

اولین سامانه دیجیتال تعمیرکاران خودرو در ایران



نقاط نقطه‌چین نشان داده شده در شکل فوق را با

چسب آببند A1 بپوشانید. نوارهای چسبی که به

شکل نامناسبی بکارگیری شده‌اند را اصلاح کرده و

نیز شیارهای جوشکاری شده را بپوشانید.



از عامل محافظ واکس C5 به شکل مایع، در

محل‌های نشان داده شده با فلش استفاده نمایید.



پوشش عایق صدای H5 را در محل نشان داده شده در شکل فوق نصب کنید.

شرکت دیجیتال خودرو (مسئولیت محدود)

اولین سامانه دیجیتال تعمیرکاران خودرو در ایران

## تعویض قاب لانگرون (longeron) عقب

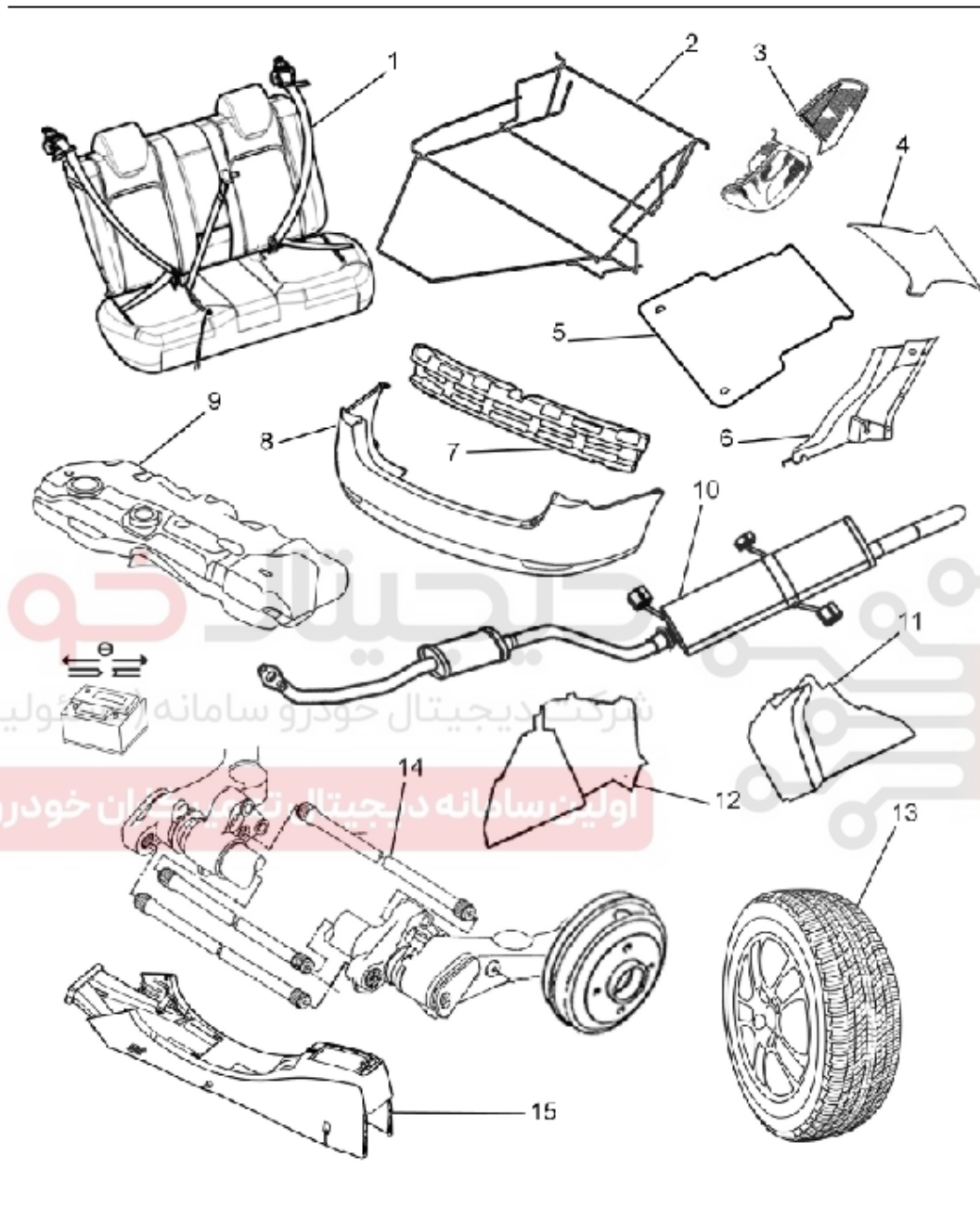
۱. قطعات را به منظور تعویض، جداسازی و جانمایی کنید.



قطعات تعویضی: قاب لانگرون عقب را نصب نمایید.

اولین سامانه دیجیتال تعمیرکاران خودرو در ایران

## ۲. قطعات مورد نیاز برای جداسازی



سرباتری را جدا نمایید. صندلی عقب (۱)، محل قرارگیری لاستیک یدک (۲)، چراغ عقب (۳)، پوشش محافظ بالایی مربوط به ستون عقب (۴)، کفی پوش عقب (۵)، پوشش محافظ پایینی مربوط به ستون عقب (۶)، بلوک جذب انرژی (۷)، سپر عقب (۸)، باک بنزین (۹)، لوله آگزوز (۱۰)، پوشش تزئینی سمت راست (۱۱)، پوشش تزئینی داخل سمت راست صندوق عقب (۱۲)، چرخ عقب (۱۳)، مجموعه اکسل عقب (۱۴)، کنسول وسط (۱۵).

## S30 CROSS

## بدنه

۳. جداسازی محل‌های جوشکاری شده



۴. آماده‌سازی قطعات یدکی



در نقاط مشخص شده با علامت (+) در شکل

جوش‌های نقطه‌ای را توسط دریل مخصوص جدا  
نمایید.

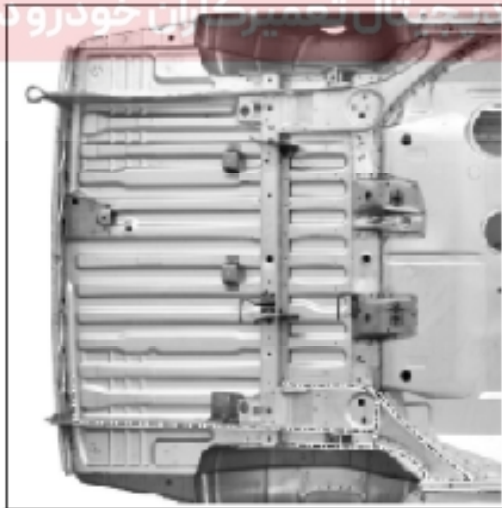
فوق (قاب لنگرون عقب) سوراخ‌هایی با قطر ۶  
میلیمتر ایجاد نموده و لبه اتصالات را با برس

سیم‌پولیش نمایید. از پوشش محافظ C7

۵. آماده‌سازی بدنه خودرو

استفاده نمایید.

اولین سامانه دیجیتال تعمیرکاران خودرو در ایران



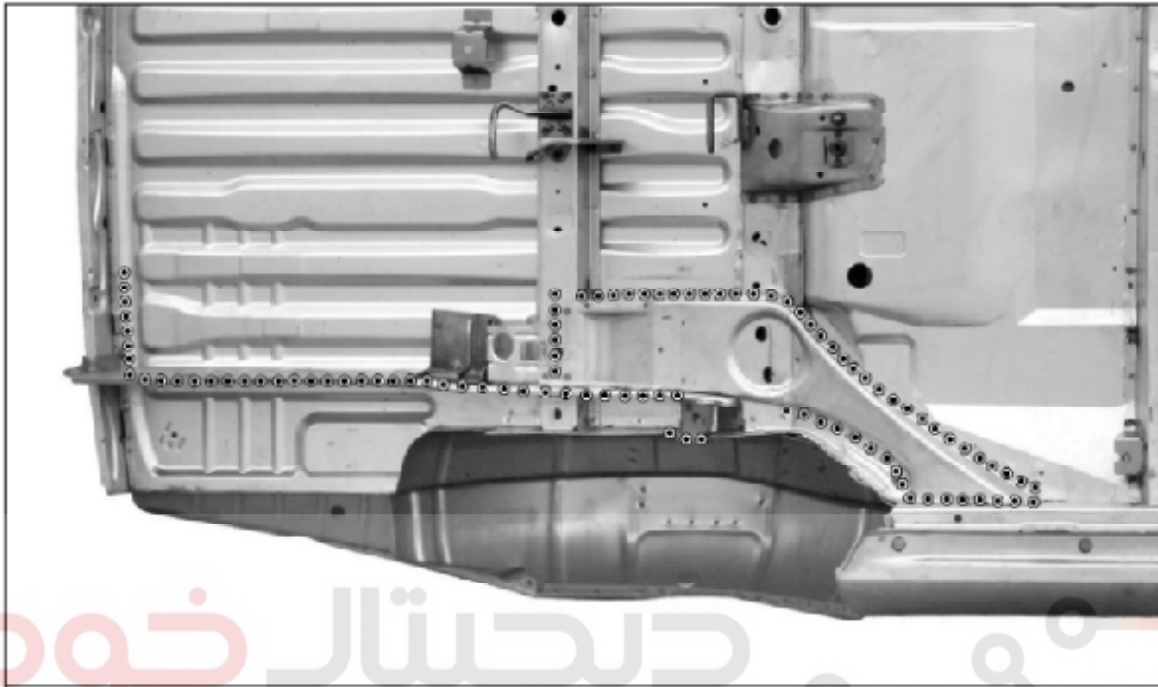
خطوط نشان داده شده در شکل فوق را تمیز نموده و

پولیش بزنید. از پوشش محافظ C7 استفاده نمایید.

## S30 CROSS

## بدنه

## ۶. جوشکاری

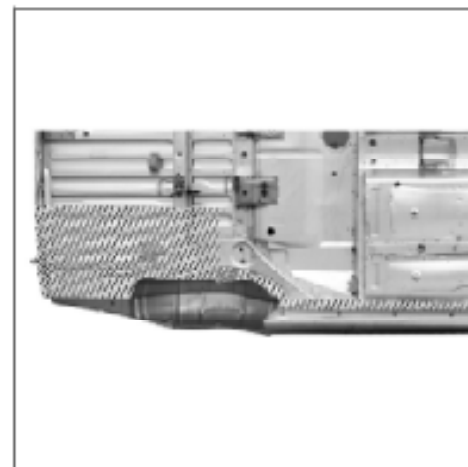


دیجیتال خودرو  
سرکت دیجیتال خودرو سامانه (مستولیت محدود)

پستی و بلندی‌های بدنه خودرو را بررسی نموده و به منظور هدایت الکتروود جوشکاری به محل سوراخ‌ها، از جوشکاری MAG استفاده نمایید.

اولین سامانه دیجیتال تعمیرکاران خودرو در ایران

۷. آبیندی و محافظت



درپوش‌های مربوطه را بر روی سوراخ‌های اکسل عقب قرار داده و محل نشان داده شده در شکل فوق را با اسپری پوشش محافظ C5 بپوشانید.

تعویض قاب لانگرون سمت چپ، در خودروی S30 مدل ۲۰۱۱

۱. قطعات را به منظور تعویض، جداسازی و جانمایی کنید.



دیجیتال خودرو  
شرکت دیجیتال خودرو سامانه (مسئولیت محدود)

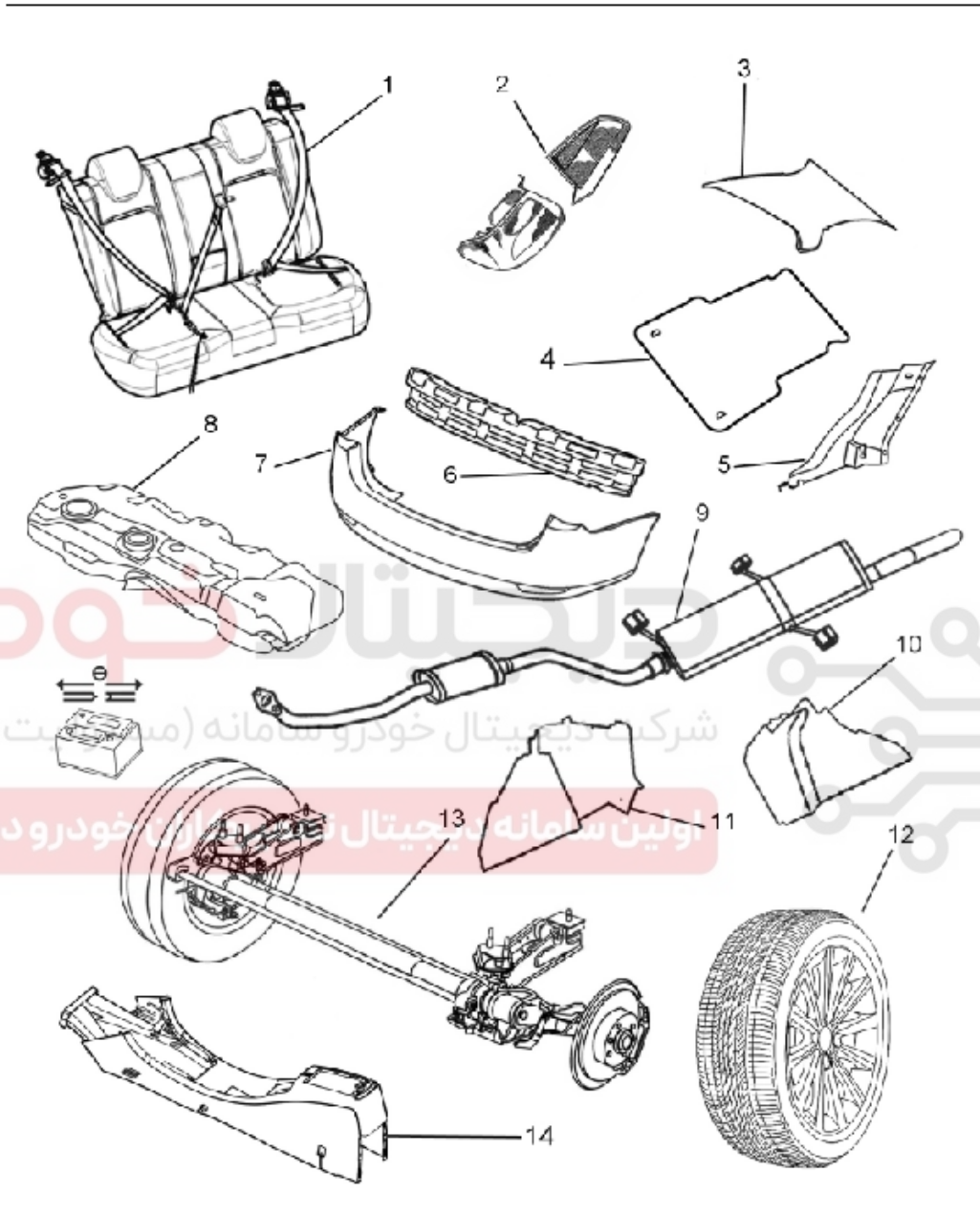
قطعات تعویضی: بخش پشتی مربوط به قاب لانگرون عقب، در سمت چپ (مطابق شکل).

اولین سامانه دیجیتال تعمیرکاران خودرو در ایران

توجه: عملیات تعویض قاب لانگرون عقب در سمت راست، مشابه عملیات مربوط به سمت چپ می‌باشد.



۲. قطعات مورد نیاز به منظور جداسازی

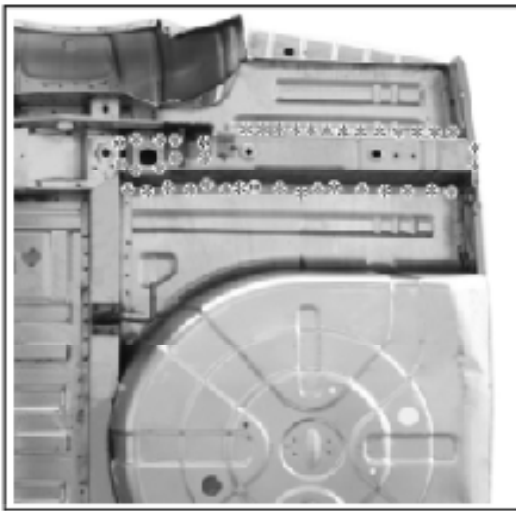


سرباتری را جدا نمایید. صندلی عقب (۱)، چراغ عقب (۲)، پوشش محافظ بالایی مربوط به ستون عقب (۳)، کفیپوش عقب (۴)، پوشش محافظ پایینی مربوط به ستون عقب (۵)، بلوک جذب انرژی (۶)، سپر عقب (۷)، باک بنزین (۸)، لوله آگزوز (۹)، پوشش تزئینی سمت راست (۱۰)، پوشش تزئینی داخل سمت چپ صندوق عقب (۱۱)، چرخ عقب (۱۲)، مجموعه اکسل عقب (۱۳)، کنسول وسط (۱۴).

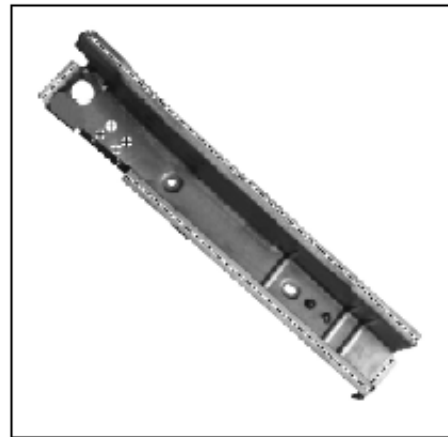
## S30 CROSS

## بدنه

۳. جداسازی محل‌های جوشکاری شده



۴. جداسازی قطعات یدکی



لبه اتصالات را تمیز نموده و پولیش بزنید. سپس

از مته با قطر ۸ میلیمتر برای جداسازی جوش‌های نقطه‌ای

از پوشش محافظ قابل جوشکاری C7 استفاده

استفاده کنید. اجزای قاب لنگرون عقب را که در سمت

کنید. نقاط نشان داده شده با علامت (+) در شکل

چپ لایه زیرین عقب خودرو قرار دارند، جدا نمایید.

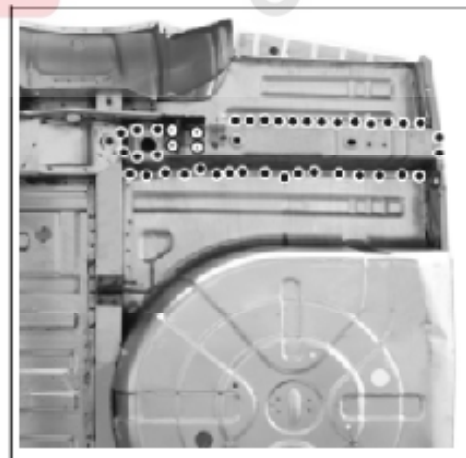
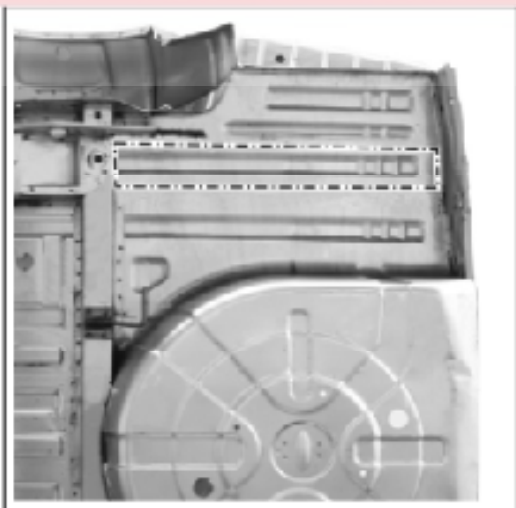
فوق را با مته‌ای به قطر ۶ میلیمتر سوراخ نمایید.

دیجیتال خودرو  
سرتک دیجیتال خودرو سامانه (مستولیت محدود)

۵. آماده‌سازی بدنه خودرو

۶. جوشکاری

اولین سامانه دیجیتال تعمیرکاران خودرو در ایران



جوش نقطه‌ای را در نقاط نشان داده شده در

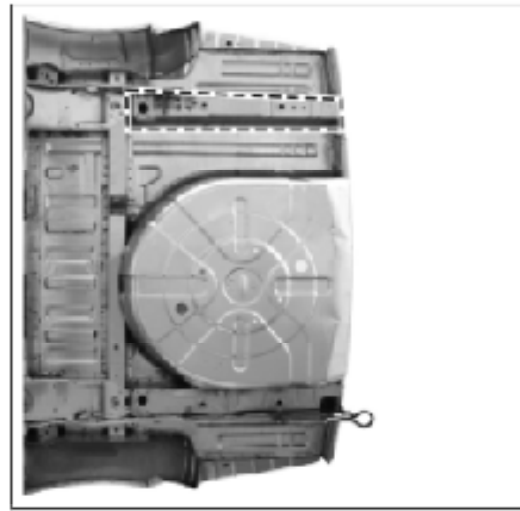
لبه اتصالات را تمیز نموده و پولیش بزنید. سپس از

شکل بکارگیری نمایید. همچنین از جوش

پوشش محافظ قابل جوشکاری C7 استفاده کنید.

الکترودی در محل‌های موردنیاز استفاده نمایید.

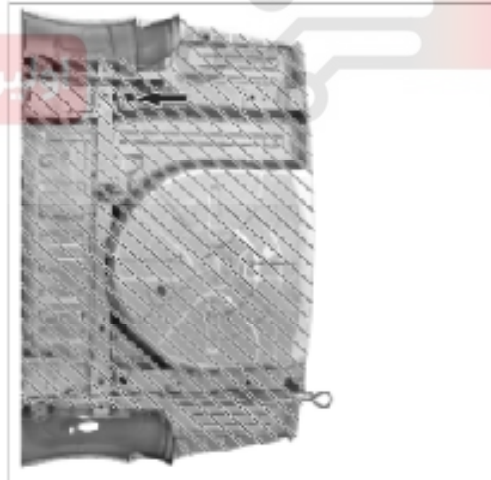
۷. آببندی و محافظت



نقاط نقطه چین نشان داده شده در شکل فوق را با چسب آببند A1 بپوشانید. نوارهای چسبی که به شکل نامناسبی بکارگیری شده‌اند را اصلاح کرده و نیز شیارهای جوشکاری شده را بپوشانید.

شرکت دیجیتال خودرو (مسئولیت محدود)

بن سامانه دیجیتال تعمیرکاران خودرو در ایران



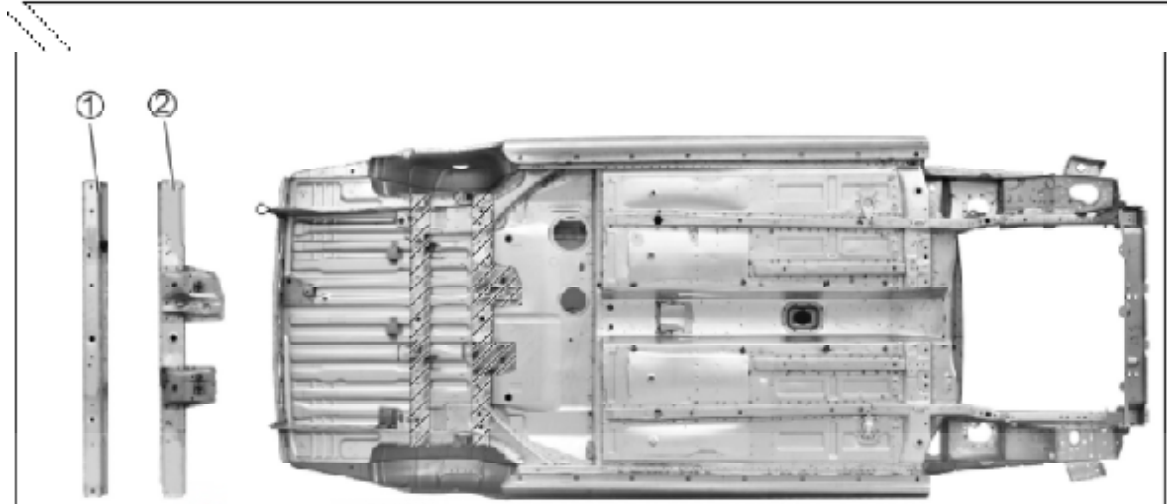
از درپوش‌های مربوطه و یاپوشش‌های متراکم بر روی سوراخ‌های اکسل عقب استفاده نمایید. و محل نشان داده شده در شکل فوق را با اسپری پوشش محافظ C3 بپوشانید.

## S30 CROSS

## بدنه

تعویض میله‌های ضربداری جلویی و پشتی مربوط به کف عقب خودرو

۱. قطعات را به منظور تعویض، جداسازی و جانمایی کنید.



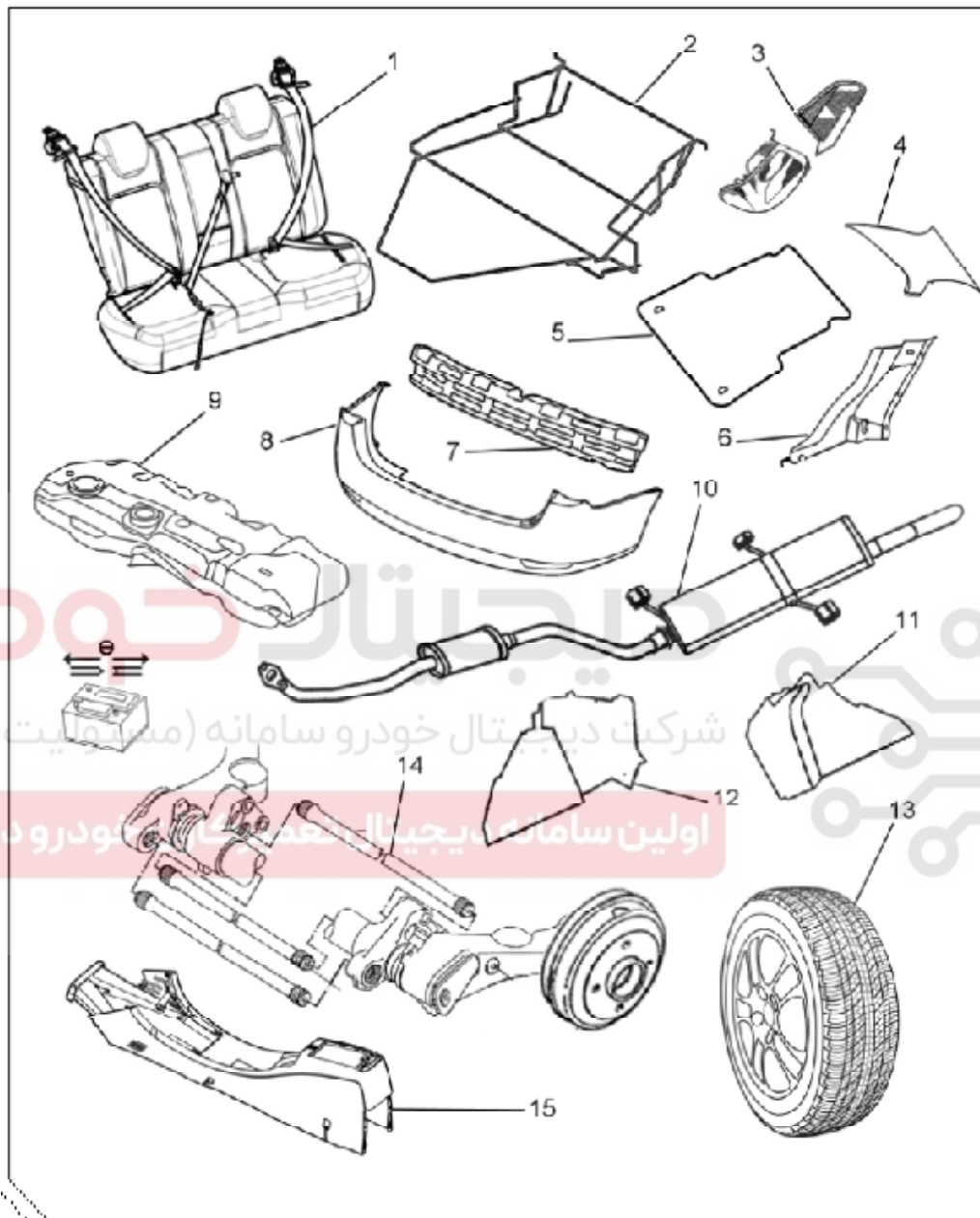
دیجیتال خودرو

شرکت دیجیتال خودرو سامانه (مسئولیت محدود)

قطعات تعویضی: میله‌های ضربداری جلویی (۱) و پشتی (۲) مربوط به کف عقب خودرو

اولین سامانه دیجیتال تعمیرکاران خودرو در ایران

۲. قطعات مورد نیاز به منظور جداسازی



سرباتری را جدا نمایید. صندلی عقب (۱)، محل قرارگیری لاستیک یدک (۲)، چراغ عقب (۳)، پوشش محافظ بالایی مربوط به ستون عقب (۴)، کفیپوش عقب (۵)، پوشش محافظ پایینی مربوط به ستون عقب (۶)، بلوک جذب انرژی (۷)، سپر عقب (۸)، باک بنزین (۹)، لوله آگزوز (۱۰)، پوشش تزئینی سمت راست (۱۱)، پوشش تزئینی داخل سمت راست صندوق عقب (۱۲)، چرخ عقب (۱۳)، مجموعه اکسل عقب (۱۴)، کنسول وسط (۱۵).

## S30 CROSS

## بدنه

۳. جداسازی محل‌های جوشکاری شده



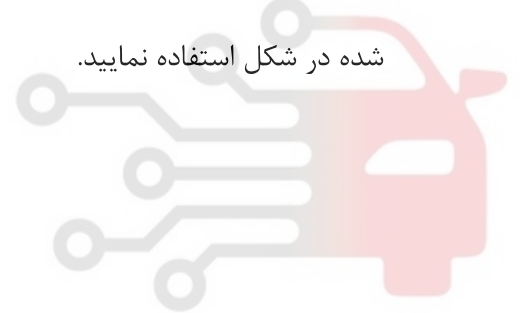
قابل لانگرون و پوشش عقب را مطابق با

دستورالعمل جدا نمایید. جوش‌های نقطه‌ای را

توسط دریل مخصوص، جدا نمایید.

از اره پنوماتیکی برای برش محل نشان داده

شده در شکل استفاده نمایید.



شرکت دیجیتال خودرو سامانه (مسئولیت محدود)

اولین سامانه دیجیتال تعمیرکاران خودرو در ایران

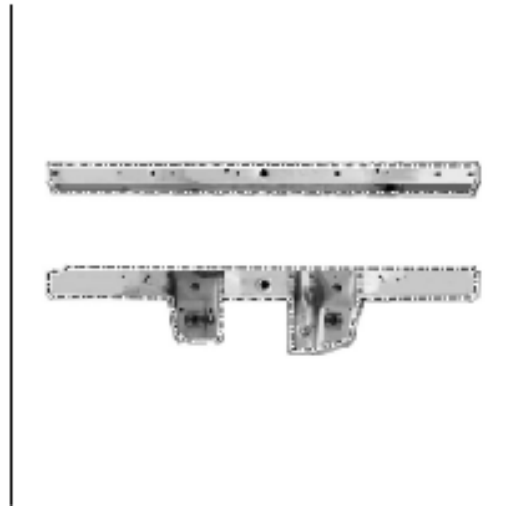
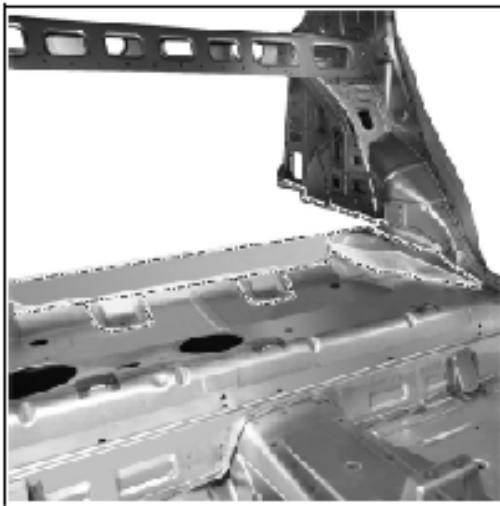


جوش‌های نقطه‌ای را توسط دریل مخصوص، جدا

نمایید.

۴. آماده‌سازی بدنه خودرو

۵. جداسازی قطعات تعویضی



لبه اتصالات را تمیز نموده و پولیش بزنید. از

لبه اتصالات میله ضربدری جلو و نیز پوشش تقویتی

پوشش محافظ قابل جوشکاری C7 استفاده

را در بخش کف عقب خودرو (سمت چپ و راست)

تمیز نموده و با برس سیمی پولیش نمایید. از پوشش  
 شرکت دیجیتال خودرو سامانه (مسئولیت محدود) محافظ قابل جوشکاری C7 استفاده کنید.

اولین سامانه دیجیتال تعمیرکاران خودرو در ایران



محل نشان داده شده در شکل فوق را که مربوط به

پوشش کف عقب خودرو می‌باشد، ببرید.

## S30 CROSS

## بدنه



نقاط نشان داده شده با علامت (+) در شکل فوق را با مته‌ای به قطر ۶ میلیمتر سوراخ نموده و محل اتصالات را تمیز کرده و با برس سیمی پولیش نمایید. از پوشش محافظ قابل جوشکاری C7 استفاده کنید.

دیجیتال خودرو

۶. جوشکاری

شرکت دیجیتال خودرو سامانه (مسئولیت محدود)

اولین سامانه دیجیتال تعمیرکاران خودرو در ایران



ارتفاع بدنه خودرو را براساس مستندات فنی تنظیم نموده و جوش نقطه‌ای را در محل‌های نشان داده اعمال نمایید. میل‌های ضربدری را مطابق شکل فوق نصب کرده و به خوبی جوشکاری کنید.



## S30 CROSS

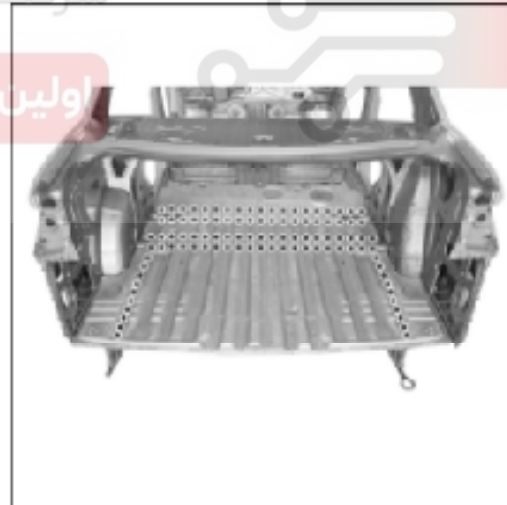
## بدنه



از گیره‌های محکمی به منظور فراهم کردن امکان برش محل نشان داده شده در شکل فوق، استفاده کنید.

شرکت دیجیتال خودرو سامانه (مسئولیت محدود)

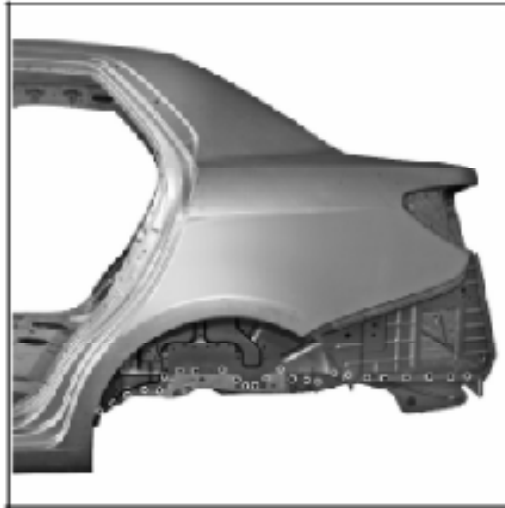
اولین سامانه دیجیتال تعمیرکاران خودرو در ایران



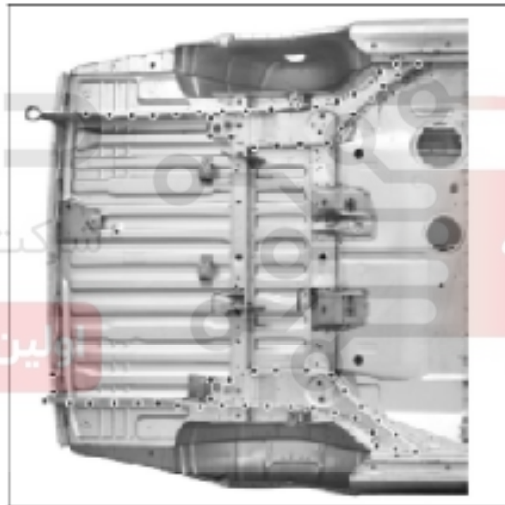
از جوش نقطه‌ای و نیز جوشکاری MAG برای نقاط تماس و روی هم افتاده کف و میله‌های ضربدری، در عقب خودرو استفاده کنید.

## S30 CROSS

## بدنه



از جوشکاری MAG برای نقاط جانبی کف عقب خودرو استفاده کنید.



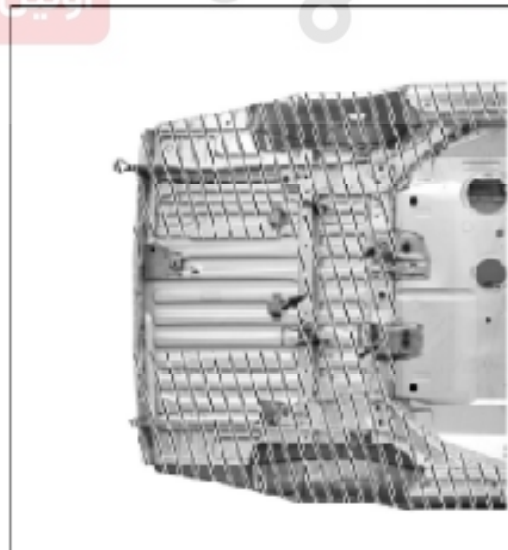
قاب لانگرون و پوشش عقب را (نشان داده شده در شکل) طبق دستورالعمل جوشکاری نمایید.

## ۷. آبیندی و محافظت



نقاط نقطه‌چین نشان داده شده در شکل فوق را با چسب آبیند A1 بپوشانید. نوارهای چسبی که به شکل سرکت دیجیتال خودرو سامانه (مستولیت محدود) نامناسبی بکارگیری شده‌اند را اصلاح کرده و نیز شیارهای جوشکاری شده را بپوشانید

اولین سامانه دیجیتال تعمیرکاران خودرو در ایران



از پوشش محافظ C3 در نقاط نقطه‌چین شکل فوق، و نیز از عامل محافظ واکس C5 به شکل مایع، در محل‌های نشان داده شده با فلش استفاده نمایید.

## تعویض سقف خودرو

۱. قطعات را به منظور تعویض، جداسازی و جانمایی کنید.



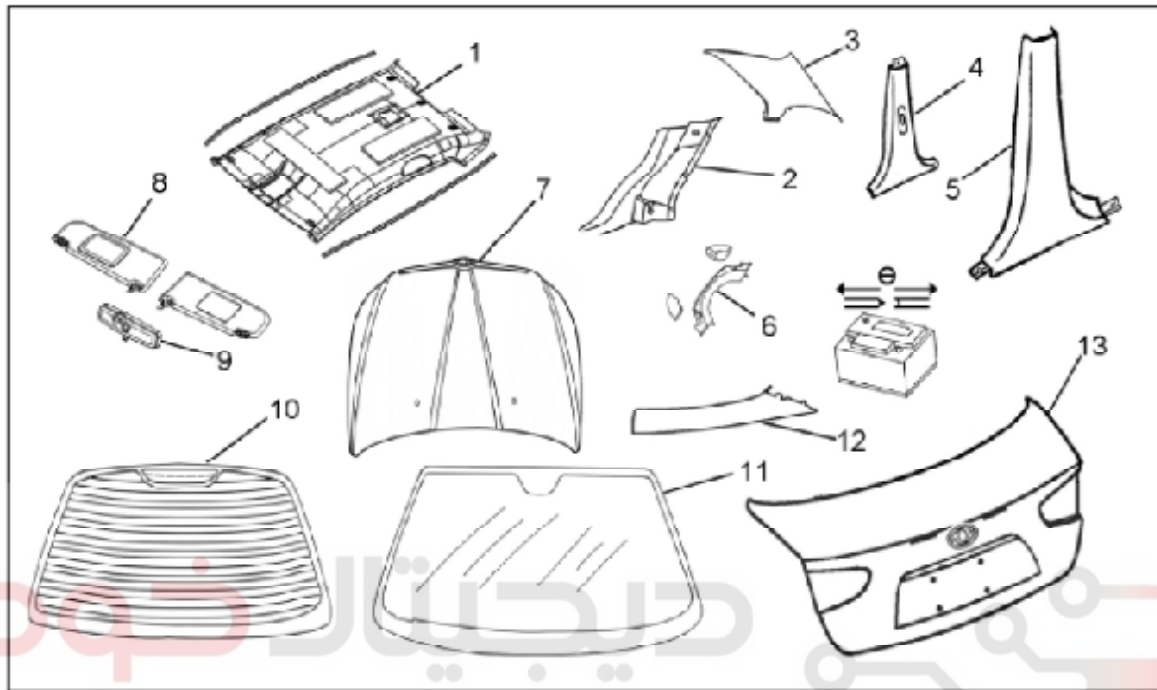
شرکت دیجیتال خودرو سامانه (مسئولیت محدود)

قطعات تعویضی: میل ضربدری جلویی (۱)، میل میانی (۲)، میل تقویتی میانی (۳)، میل ضربدری پشتی (۴)،

اولین سامانه دیجیتال تعمیرکاران خودرو در ایران

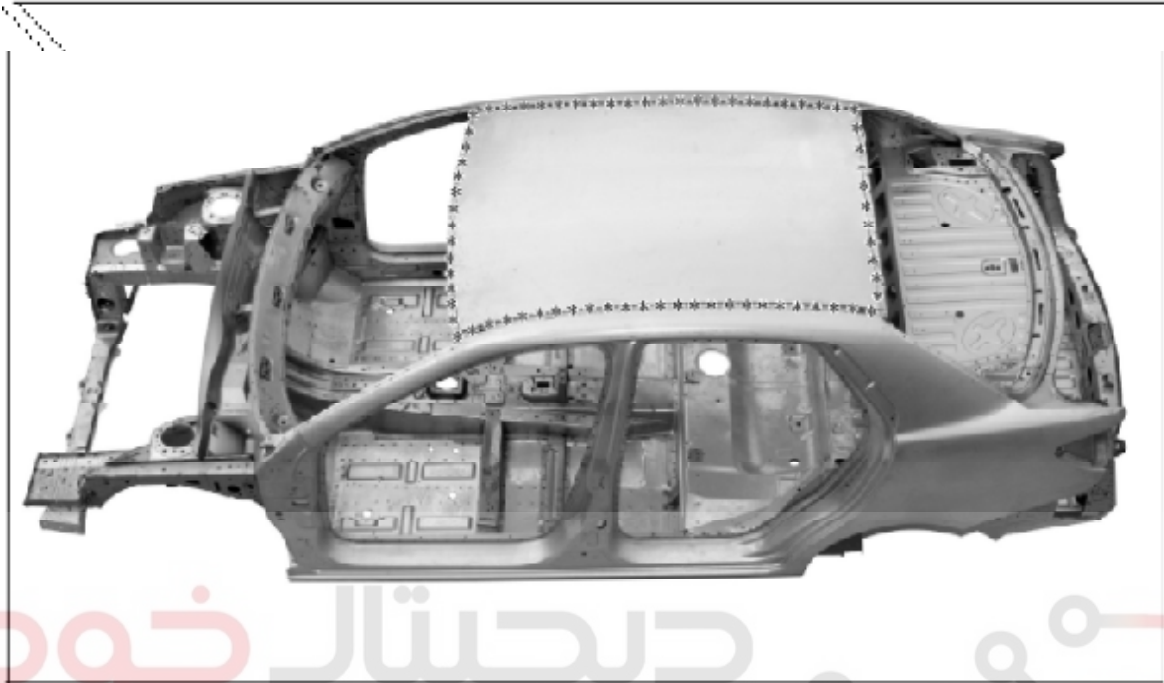
پوشش رویی (۵)

۲. قطعات مورد نیاز به منظور جداسازی



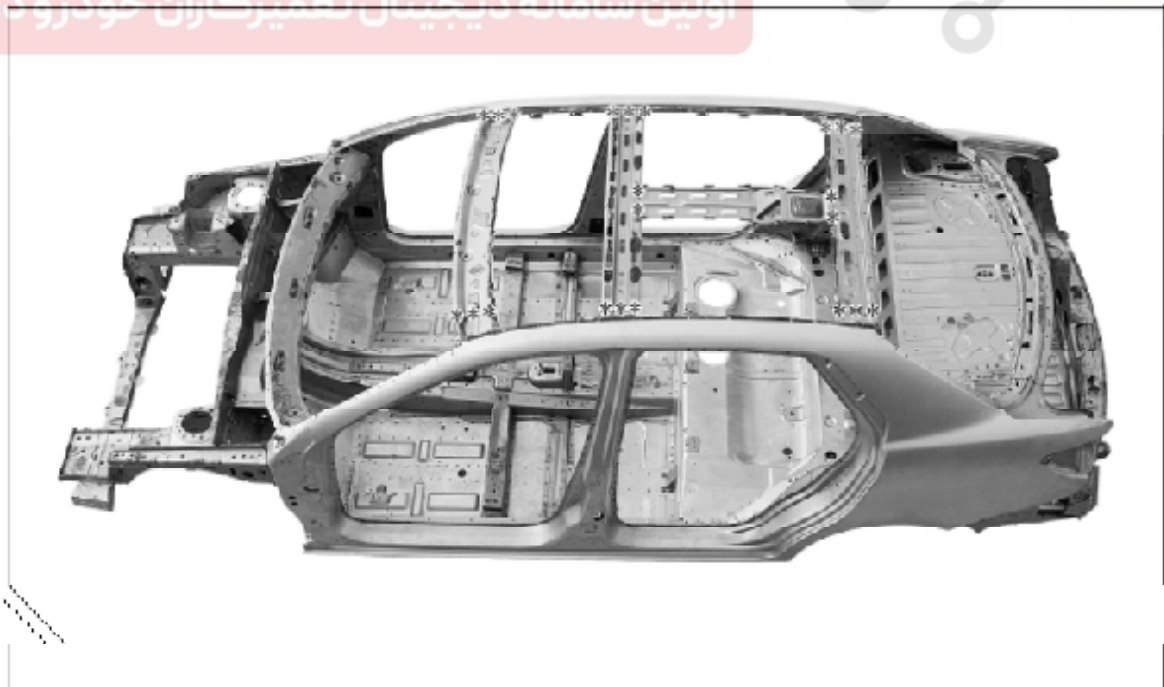
سرباتری را جدا نمایید. پوشش تزئیناتی داخلی زیر سقف (۱)، پوشش محافظ پایینی مربوط به ستون عقب (۲)، پوشش محافظ بالایی مربوط به ستون عقب (۳)، پوشش محافظ بالایی مربوط به ستون میانی (۴)، پوشش محافظ پایینی مربوط به ستون میانی (۵)، اهرم در بازکن (۶)، درب موتور (۷)، آفتابگیر (۸)، آینه داخل (۹)، شیشه عقب (۱۰)، شیشه جلو (۱۱)، پوشش محافظ بالایی مربوط به ستون پوشش محافظ بالایی مربوط به ستون (۱۲)، درب صندوق عقب (۱۳)

۳. جداسازی محل‌های جوشکاری شده



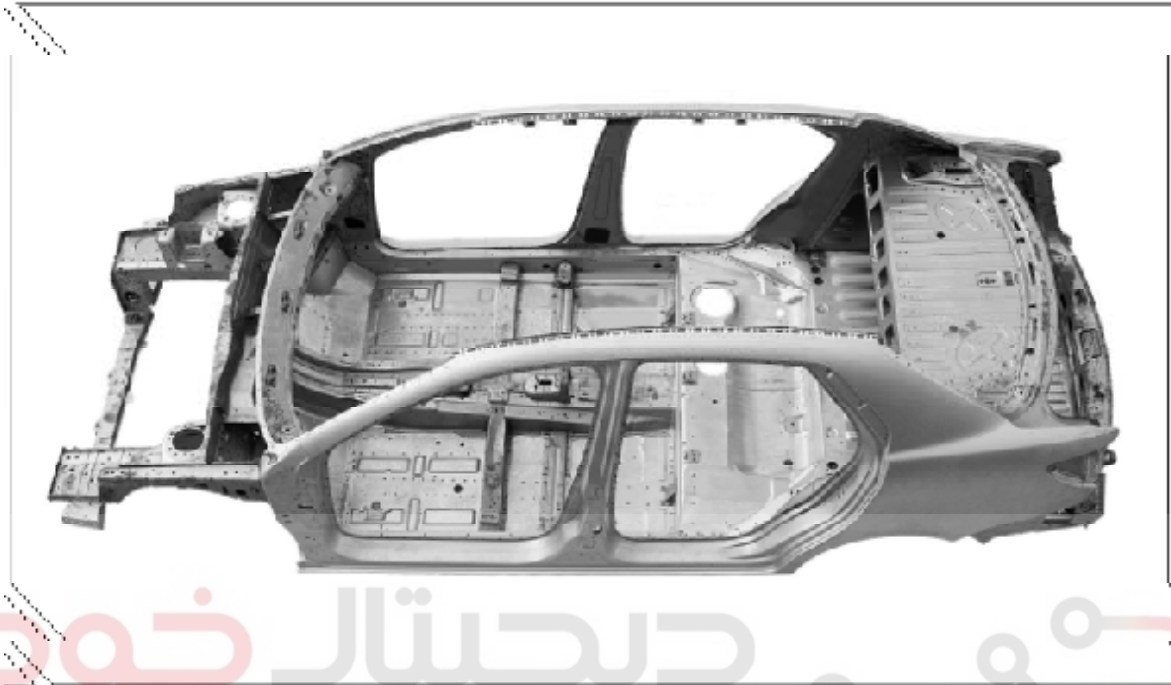
جوش‌های نقطه‌ای را توسط دریل مخصوص و مته با قطر ۸ میلیمتر جدا نمایید. از کاردک تختی برای جداسازی جوش نقطه‌ای، جهت جدا نمودن صحیح سقف، استفاده کنید.

اولین سامانه دیجیتال تعمیرکاران خودرو در ایران



جوش‌های نقطه‌ای را توسط دریل مخصوص، جدا کرده و نیز میل‌های ضربدری را مشابه میل تقویتی میانی جدا نمایید.

۴. آماده‌سازی بدنه خودرو



دیجیتال خودرو

۵. آماده‌سازی قطعات تعویضی

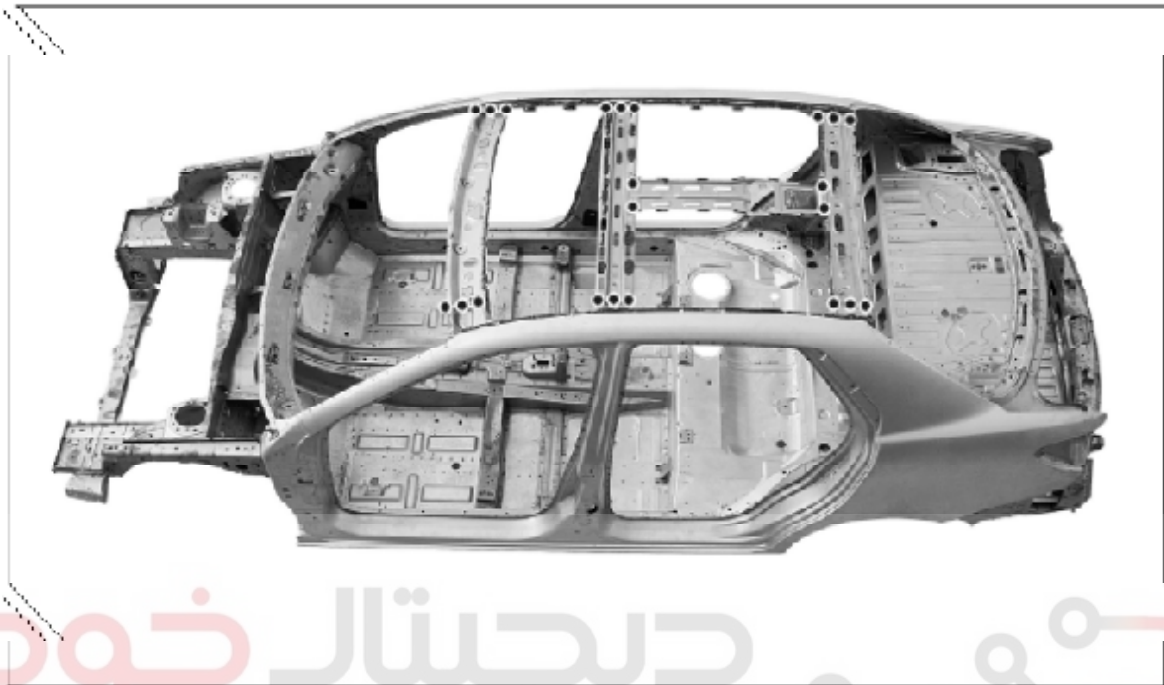
اولین سامانه دیجیتال تعمیرکاران خودرو در ایران



میل ضربدری جلویی، میانی و عقبی مربوط به سقف خودرو، و نیز میل تقویتی مربوط به سقف را مشابه پوشش

روی سقف، تمیز و هموار کنید. همچنین با برس سیمی پولیش زده و از پوشش محافظ C7 استفاده کنید.

۶. جوشکاری

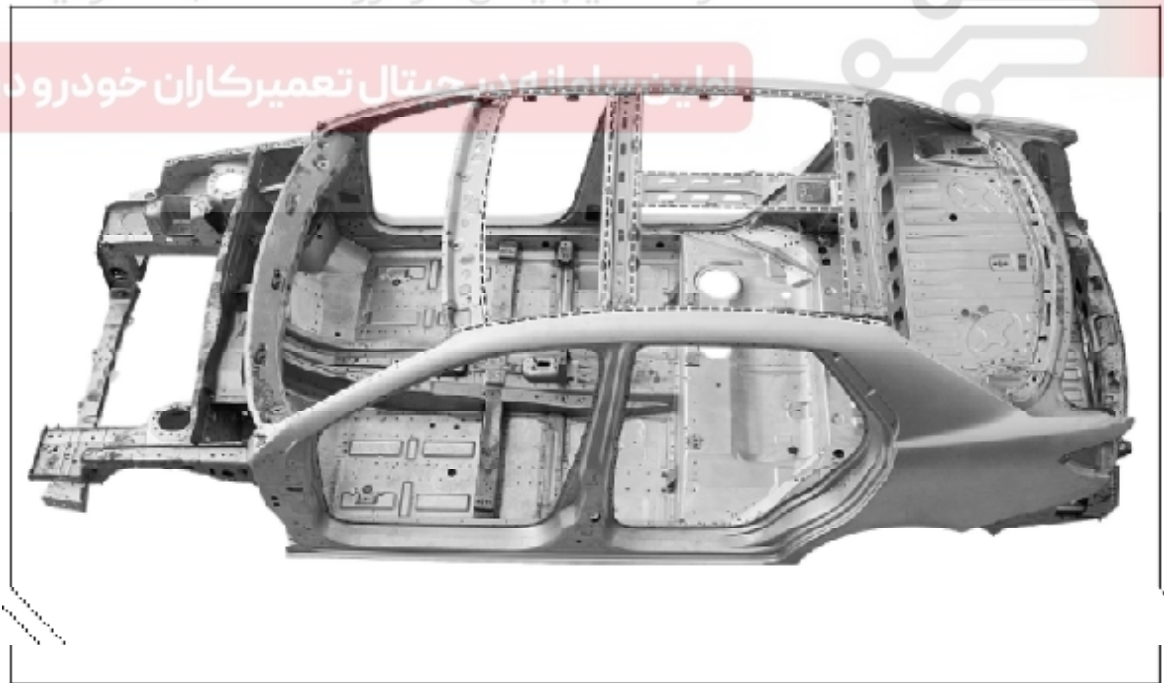


دیجیتال خودرو

میل‌های ضربدری جلویی و عقبی و نیز میل تقویتی میانی را جوشکاری کنید.

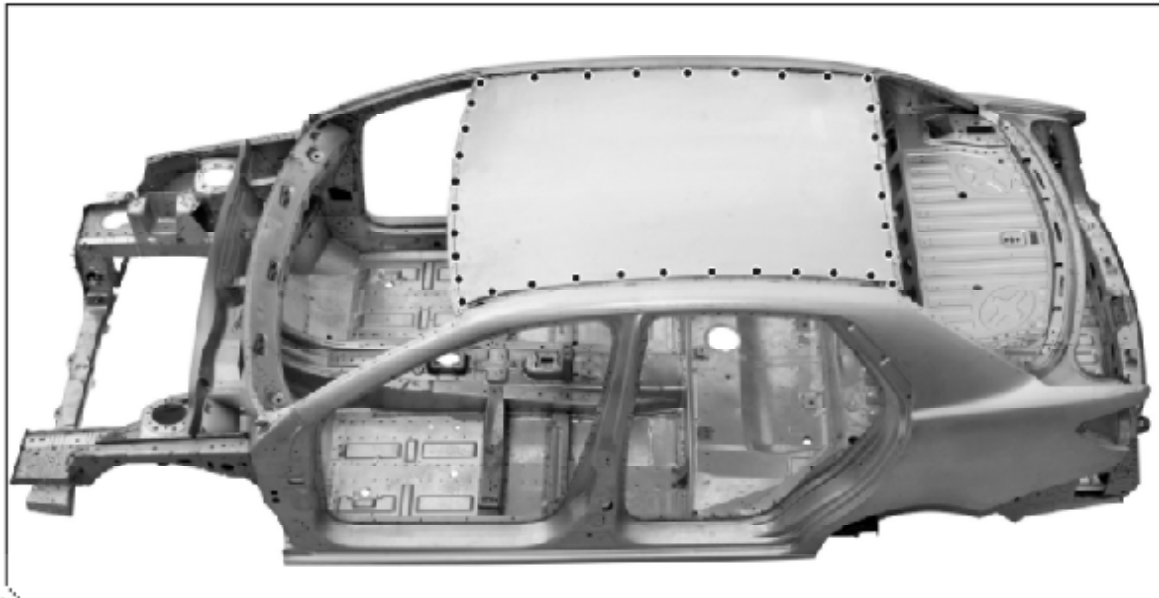
شرکت دیجیتال خودرو سامانه (مسئولیت محدود)

لوازم سامانه دیجیتال تعمیرکاران خودرو در ایران



نقاط نقطه‌چین نشان داده شده در شکل فوق را با چسب H2 بپوشانید.



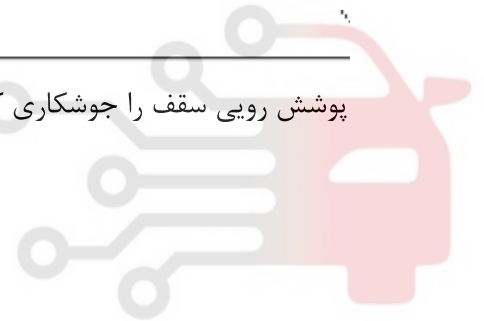


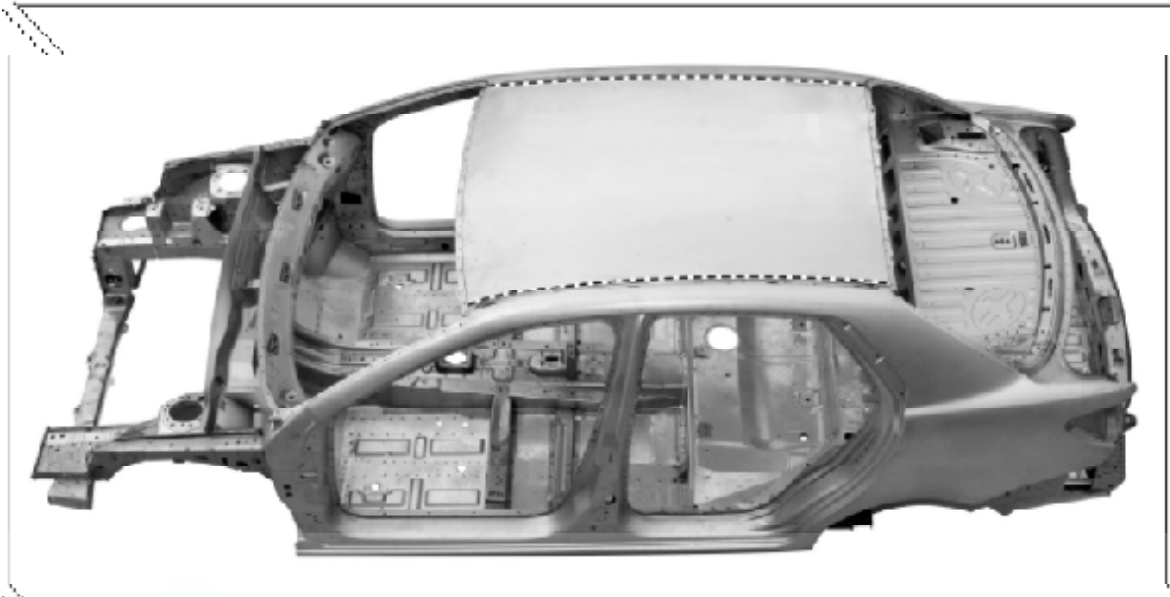
دیجیتال خودرو

پوشش رویی سقف را جوشکاری کنید.

شرکت دیجیتال خودرو سامانه (مسئولیت محدود)

اولین سامانه دیجیتال تعمیرکاران خودرو در ایران





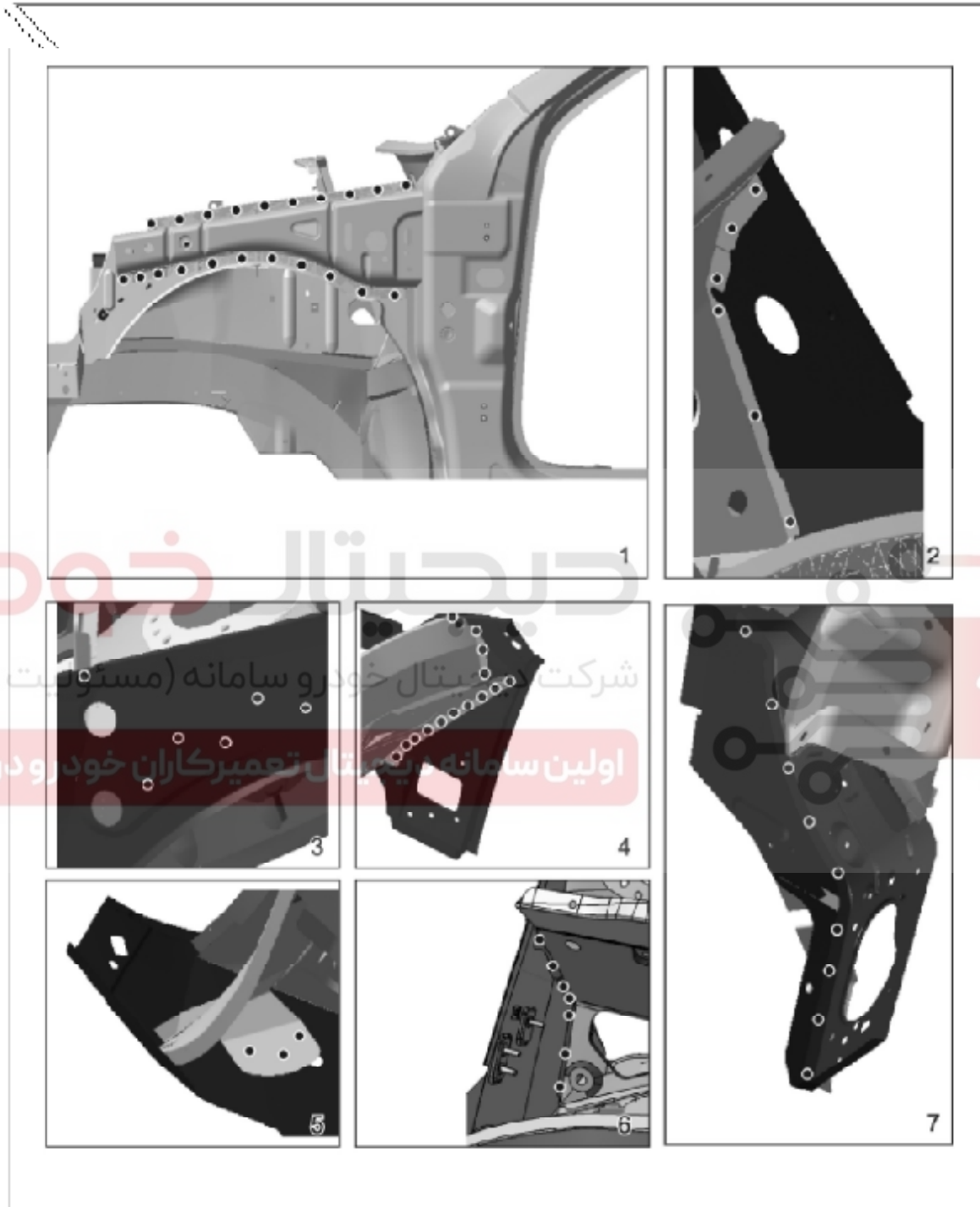
نقاط نقطه چین نشان داده شده در شکل فوق را با چسب آبنند A1 بپوشانید. نوارهای چسبی که به شکل شرکت دیجیتال خودرو سامانه (مسئولیت محدود) نامناسبی بکارگیری شده‌اند را اصلاح کرده و نیز شیارهای جوشکاری شده را بپوشانید

اولین سامانه دیجیتال تعمیرکاران خودرو در ایران

## S30 CROSS

## بدنه

تصاویر مربوط به محل‌های جوشکاری در مقیاس بزرگ:

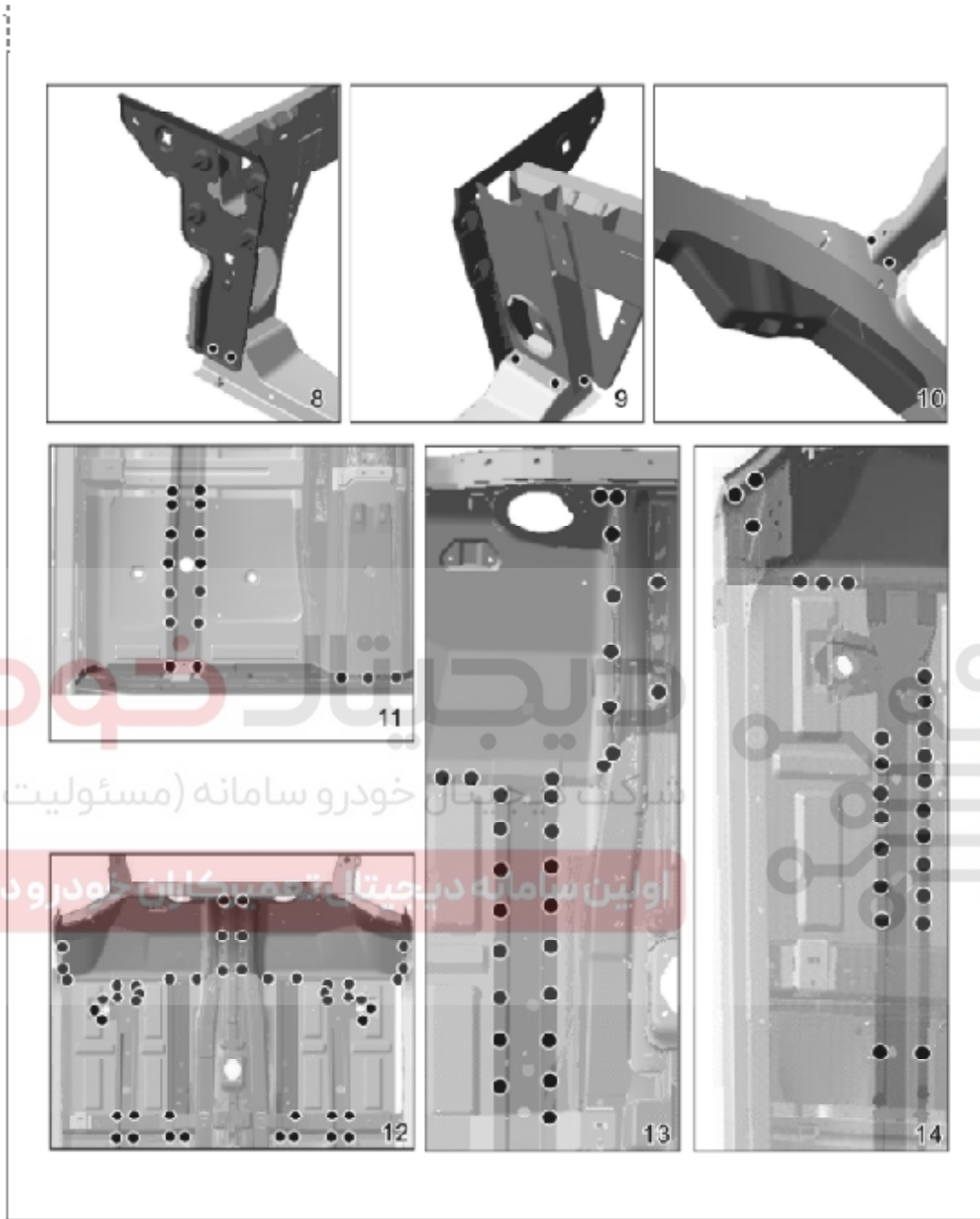


(۱) نقاط جوشکاری در سطح داخلی مربوط به صفحه تقویتی بالای گلگیر جلو. (۲)، (۳)، (۴)، (۵)، (۶) و

(۷) مربوط به نقاط جوشکاری در سطح داخلی گلگیر می‌باشد.

## S30 CROSS

## بدنه

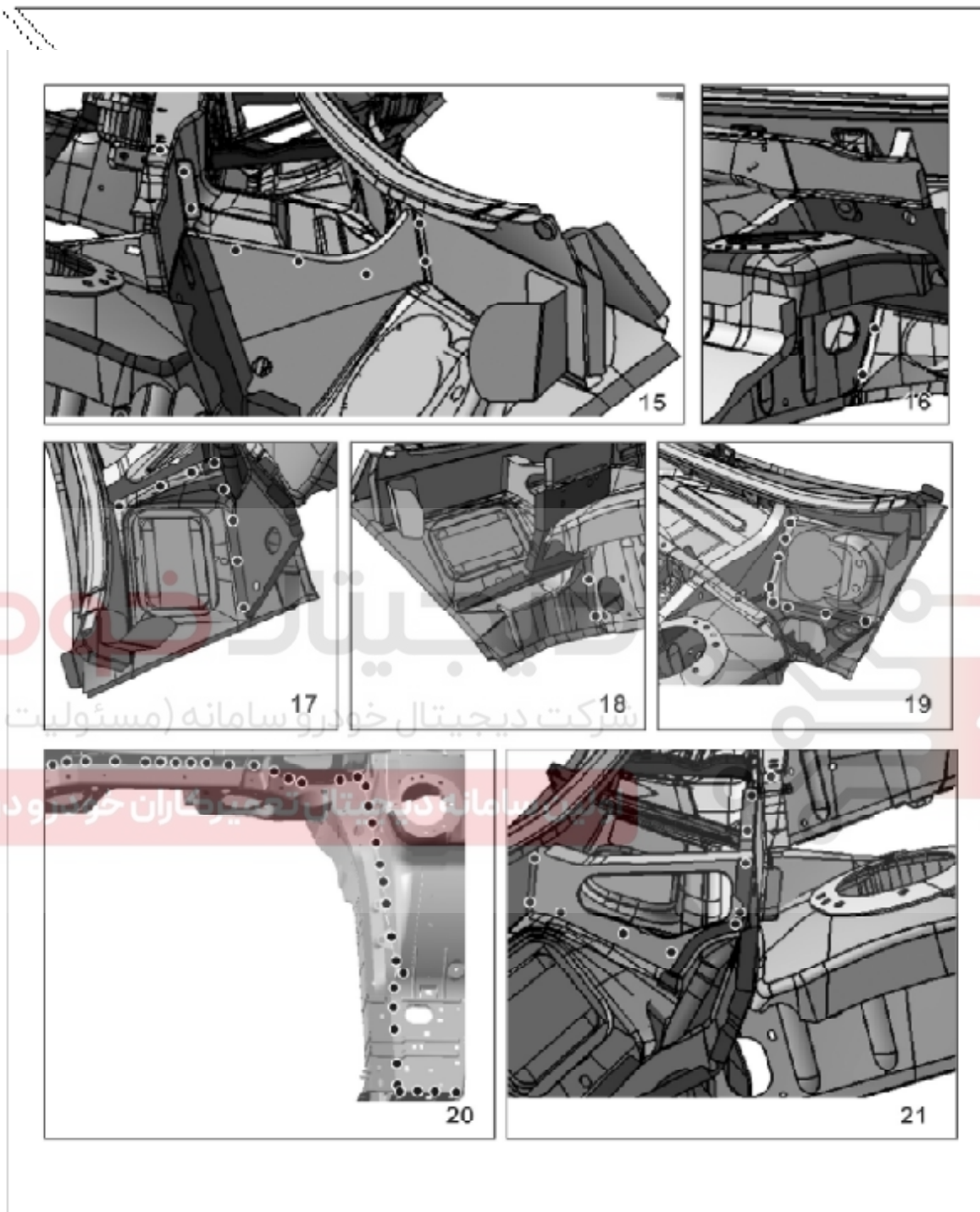


تصاویر شماره (۸) و (۹) مربوط به میل ضربدری جلو و شماره‌های (۱۰)، (۱۱)، (۱۲)، (۱۳) و (۱۴) مربوط به

قاب لانگرون جلو می‌باشند.

## S30 CROSS

## بدنه

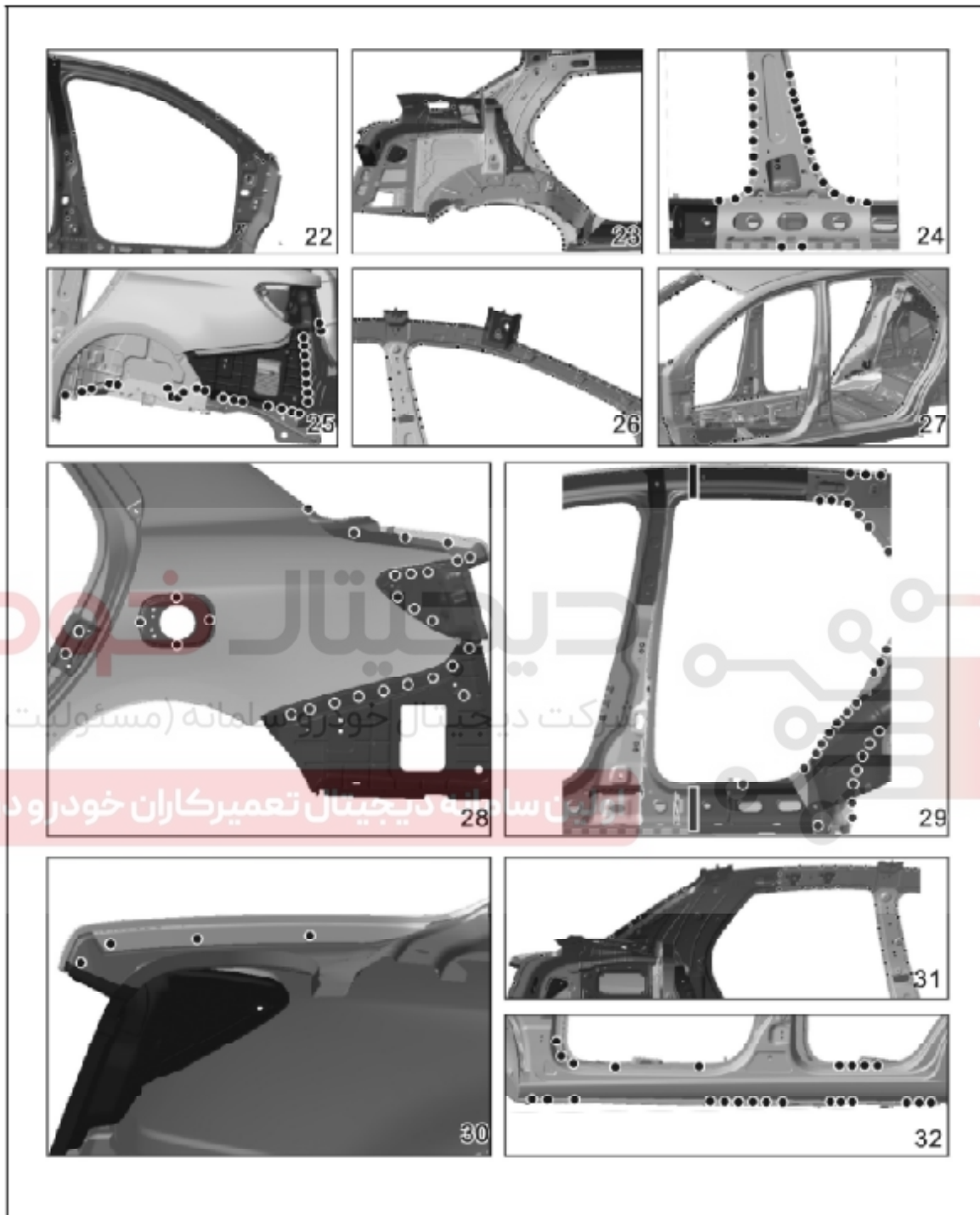


تصاویر شماره‌های (۱۵)، (۱۶)، (۱۷)، (۱۸)، (۱۹)، (۲۰) و (۲۱) مربوط به نقاط جوشکاری در محفظه چرخ

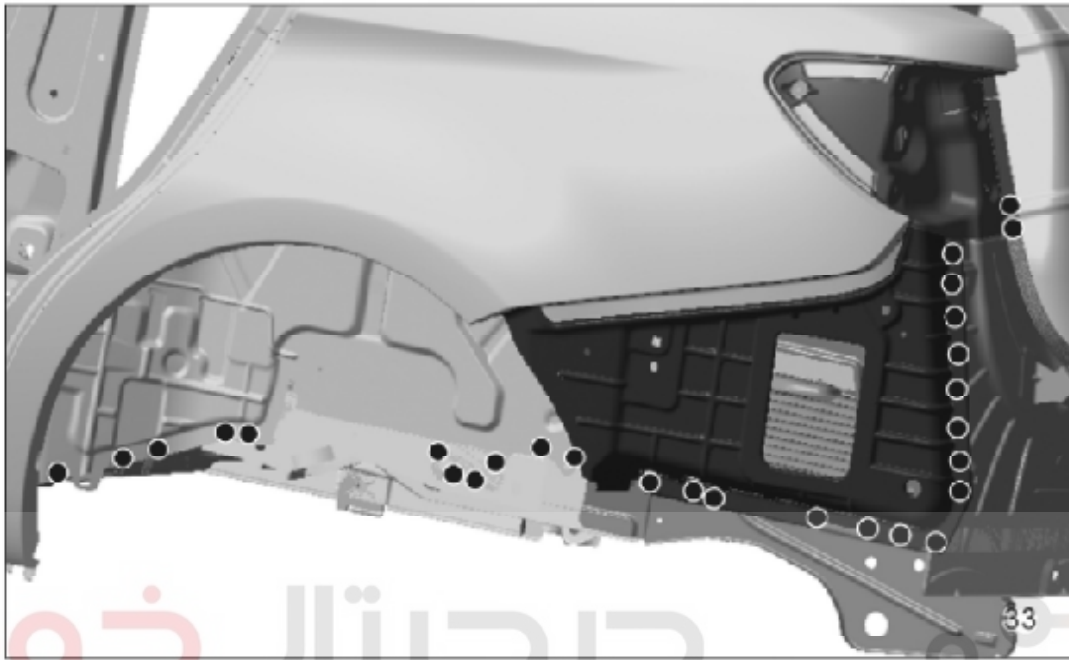
جلو می‌باشند.

S30 CROSS

بدنه



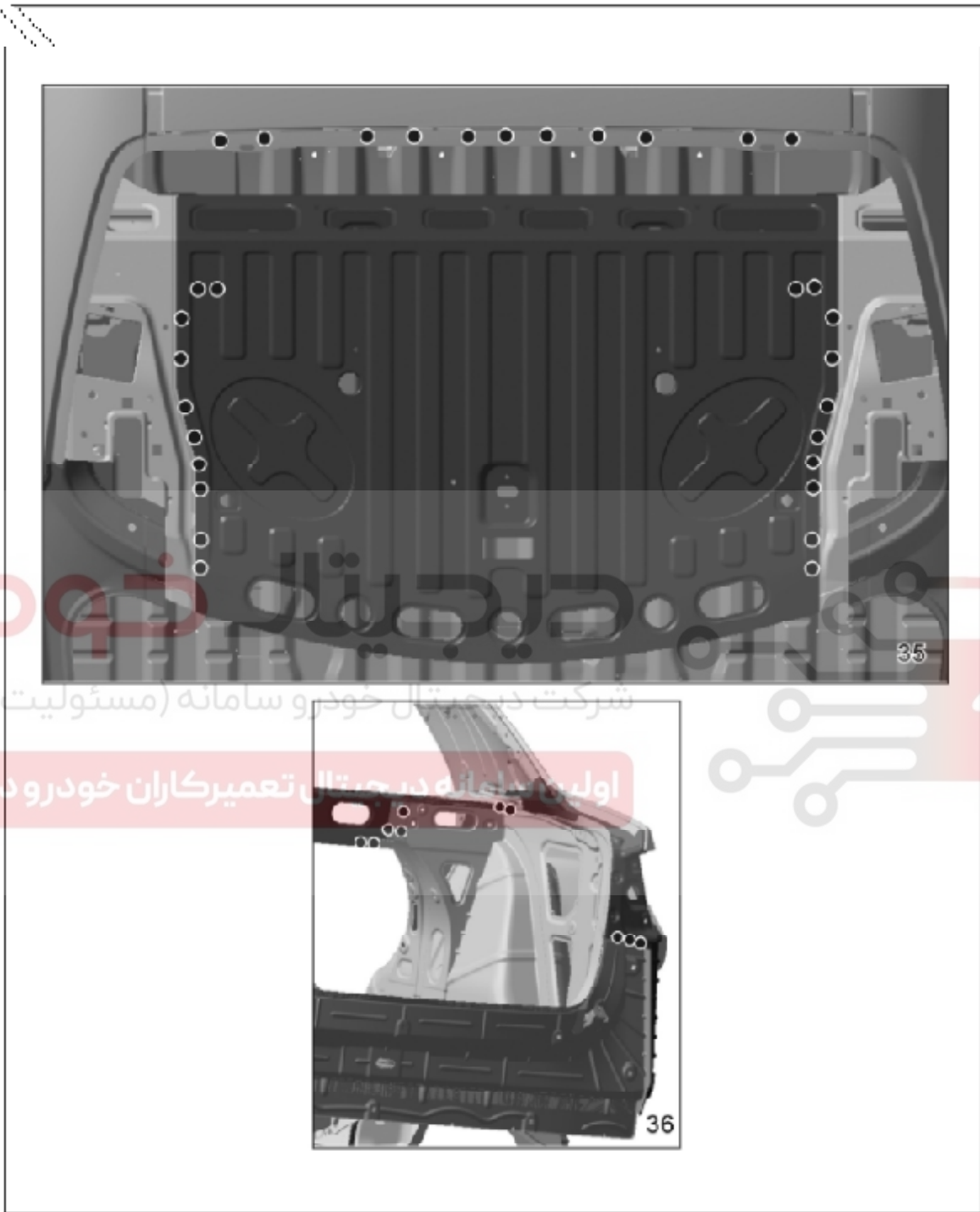
تصاویر شماره‌های (۲۲)، (۲۳)، (۲۴)، (۲۵)، (۲۶)، (۲۷)، (۲۸)، (۲۹)، (۳۰)، (۳۱) و (۳۲) مربوط به نقاط جوشکاری در تمامی سطوح جانبی خودرو می‌باشند.



شرکت دیجیتال خودرو سامانه (مسئولیت محدود)

اولین سامانه دیجیتال تولیدی در ایران

تصاویر شماره‌های (۳۳) و (۳۴) مربوط به نقاط جوشکاری در سطوح داخلی پوشش گلگیر و ستون عقب خودرو می‌باشند.



اولین سالانه دیجیتال خودرو در ایران

شرکت دیجیتال خودرو سامانه (مسئولیت محدود)

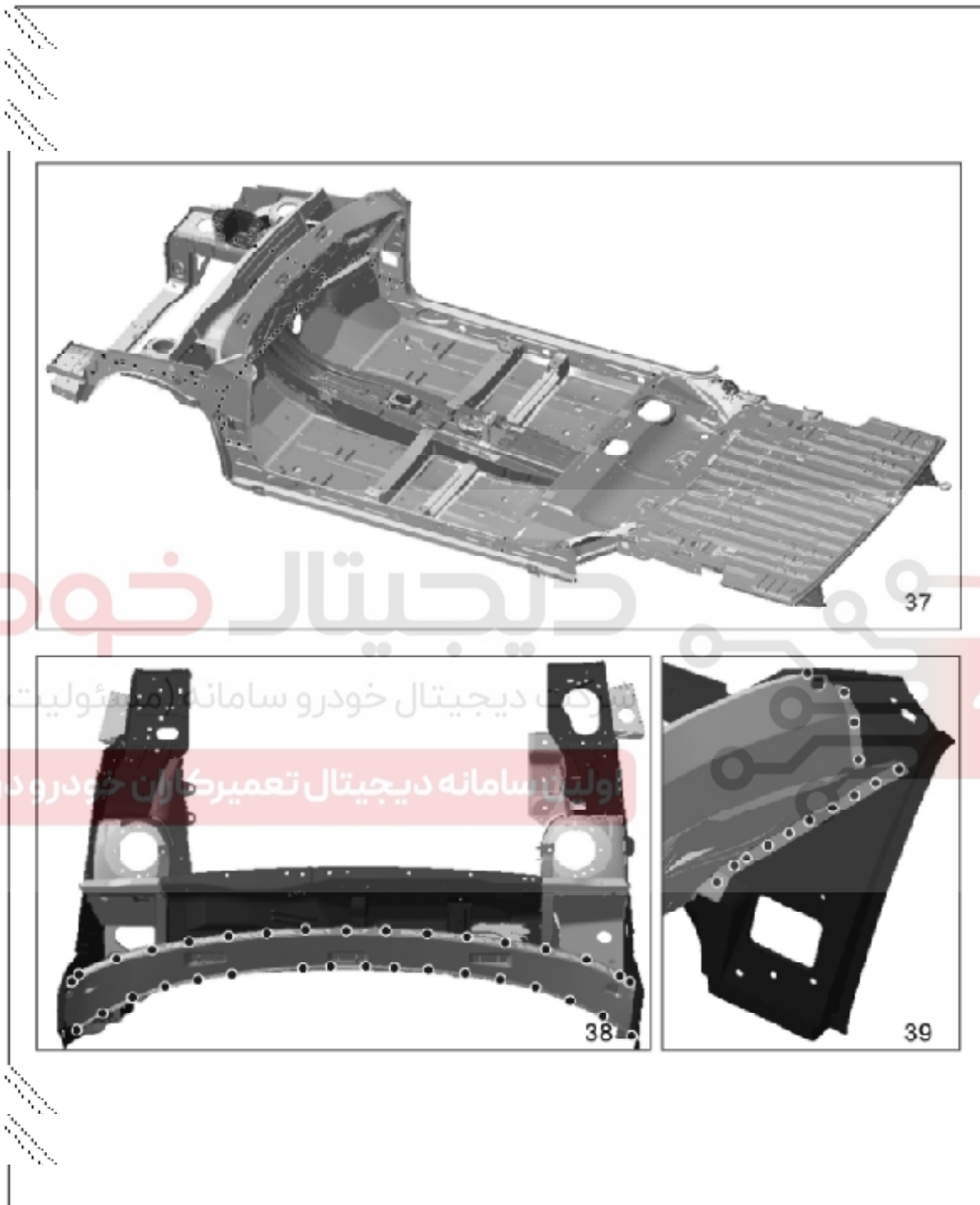


تصاویر شماره‌های (۳۳) و (۳۴) مربوط به نقاط جوشکاری در پوشش کلب عقب خودرو می‌باشند.



## S30 CROSS

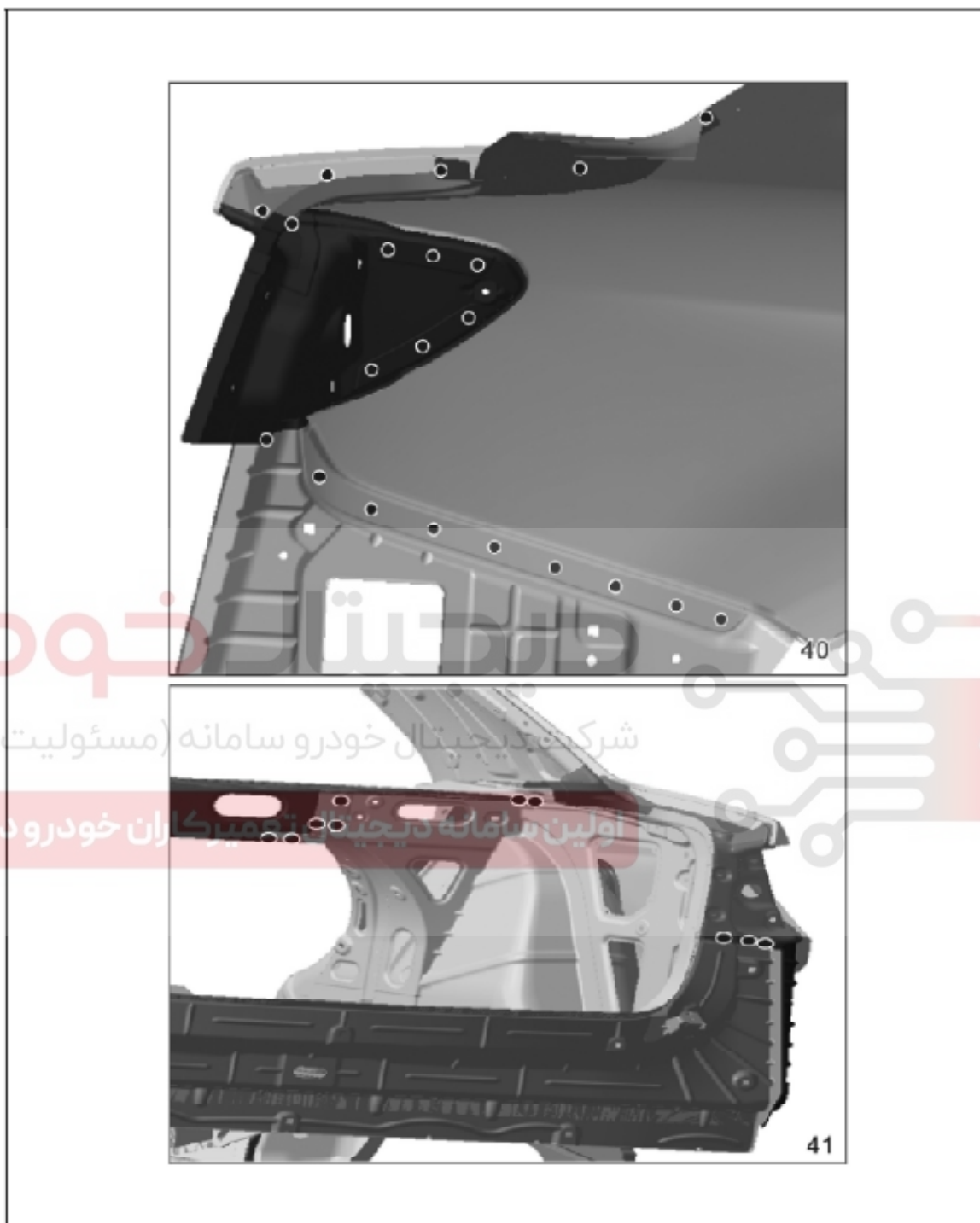
## بدنه



تصاویر شماره‌های (۳۷)، (۳۸) و (۳۹) مربوط به نقاط جوشکاری بافل (baffle) بالایی سطح جلویی خودرو می‌باشند.

## S30 CROSS

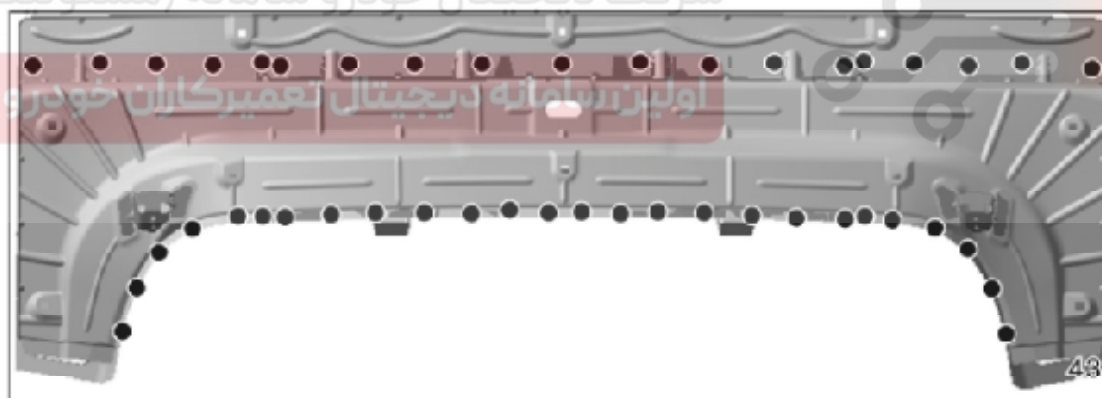
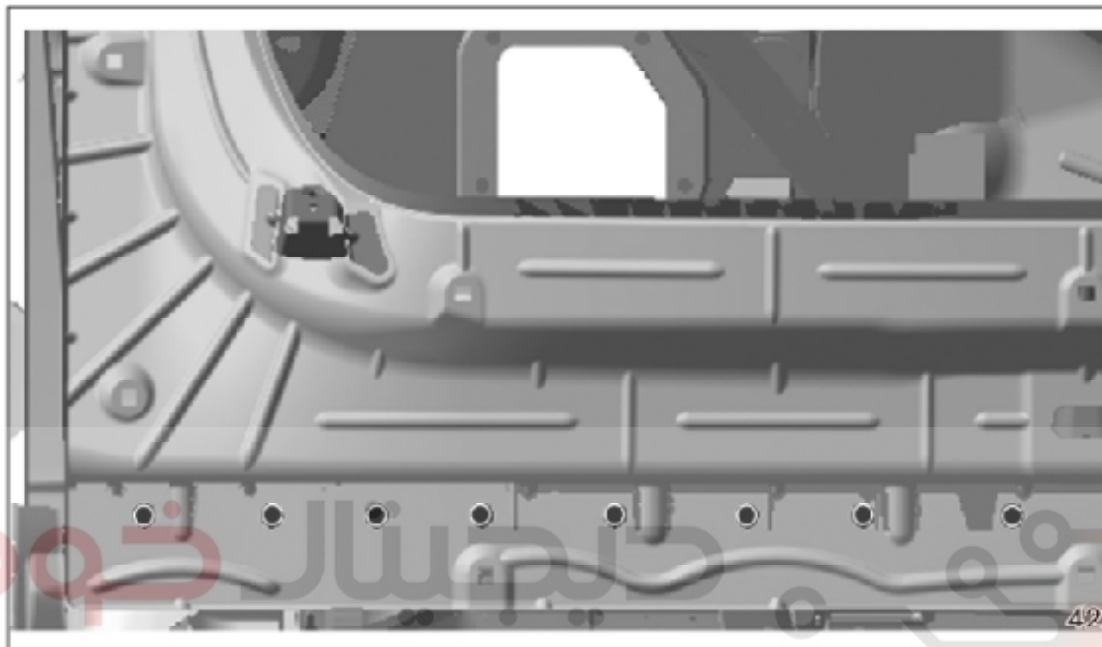
بدنه



تصاویر شماره‌های (۴۰) و (۴۱) مربوط به نقاط جوشکاری سطوح اتصالی به چراغ عقب خودرو می‌باشند.

## S30 CROSS

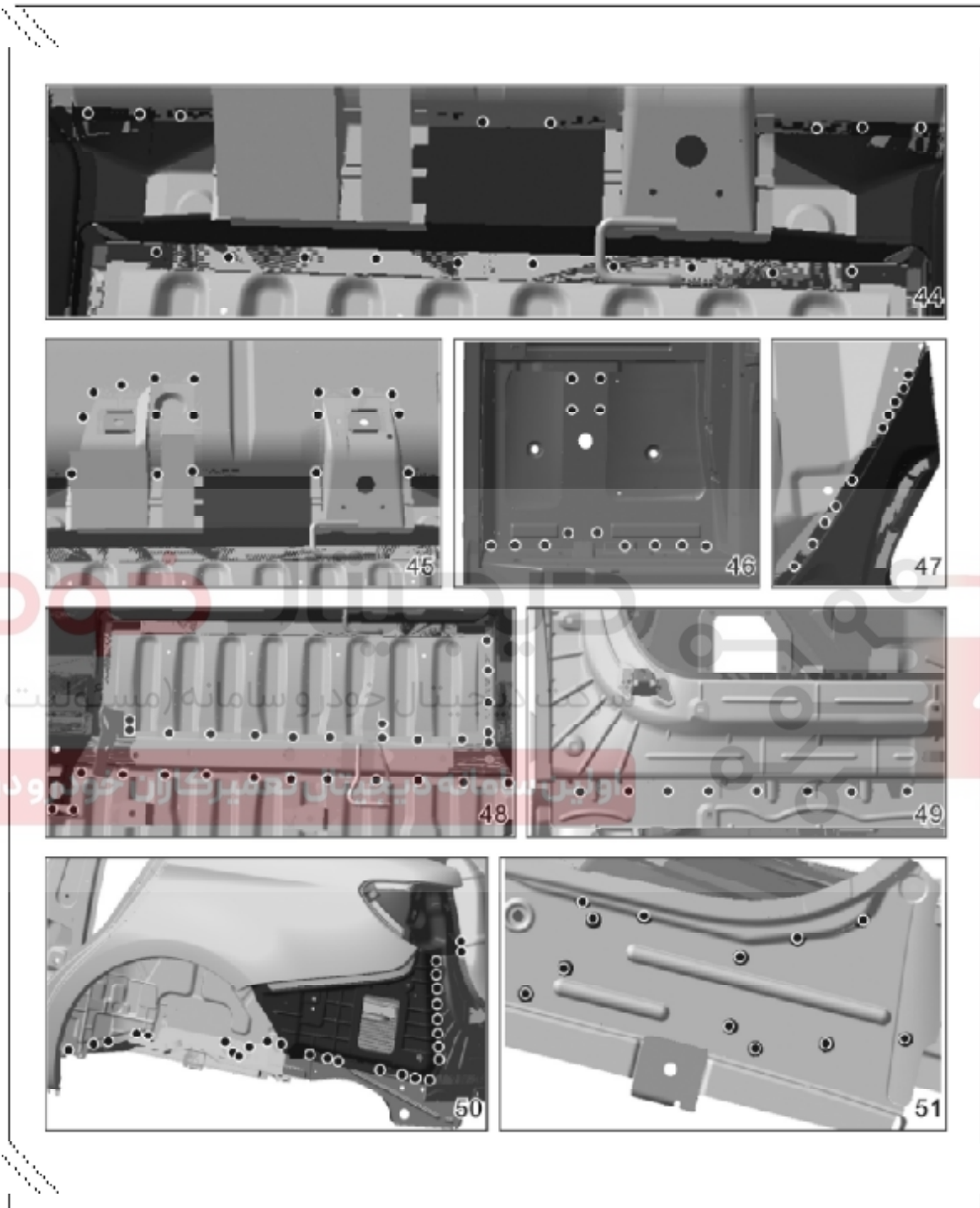
بدنه



شرکت دیجیتال خودروسامانه (مسئولیت محدود)

اولین رسامانه دیجیتال تعمیرکاران خودرو در ایران

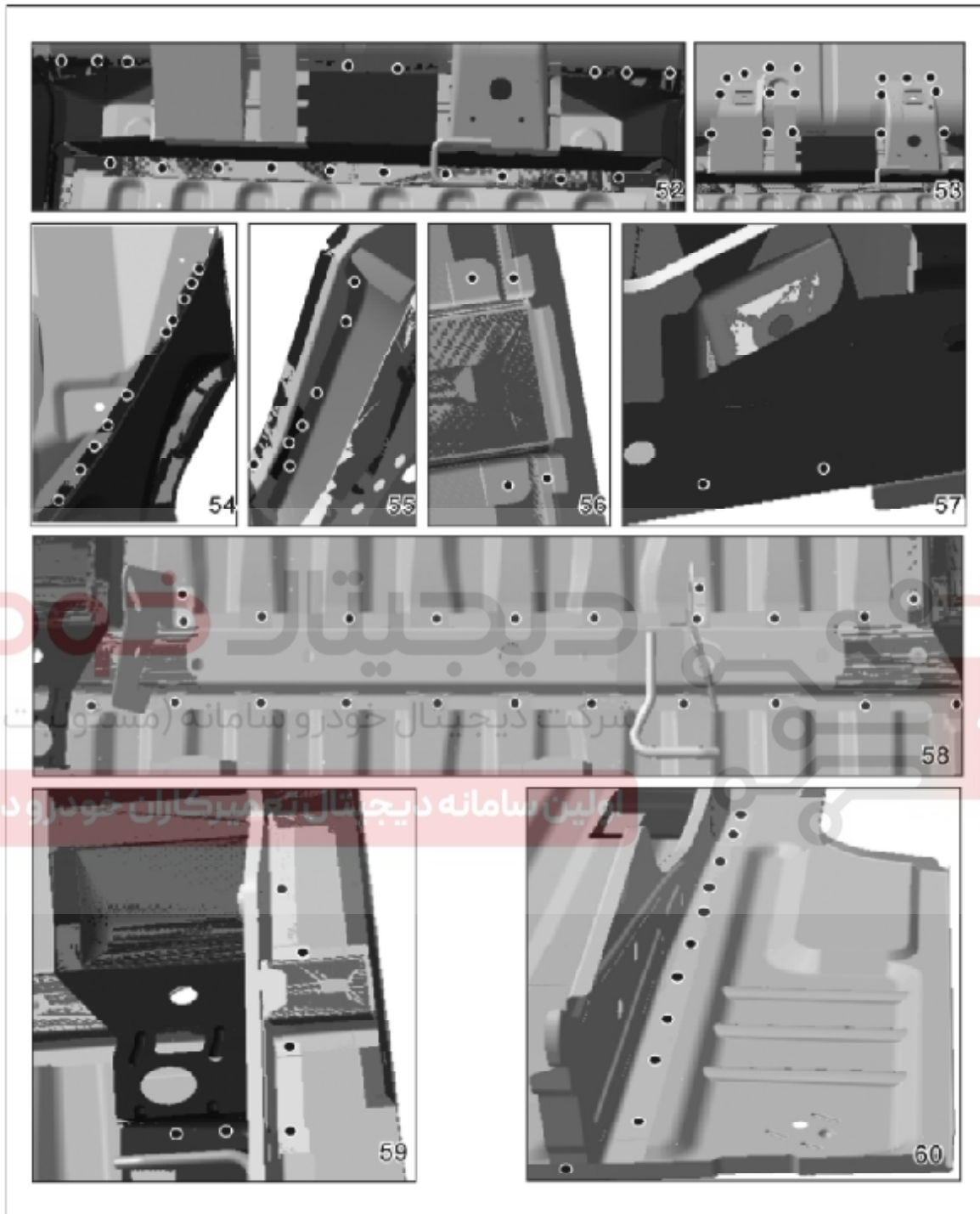
تصاویر شماره‌های (۴۲) و (۴۳) مربوط به نقاط جوشکاری پوشش عقب خودرو می‌باشند.



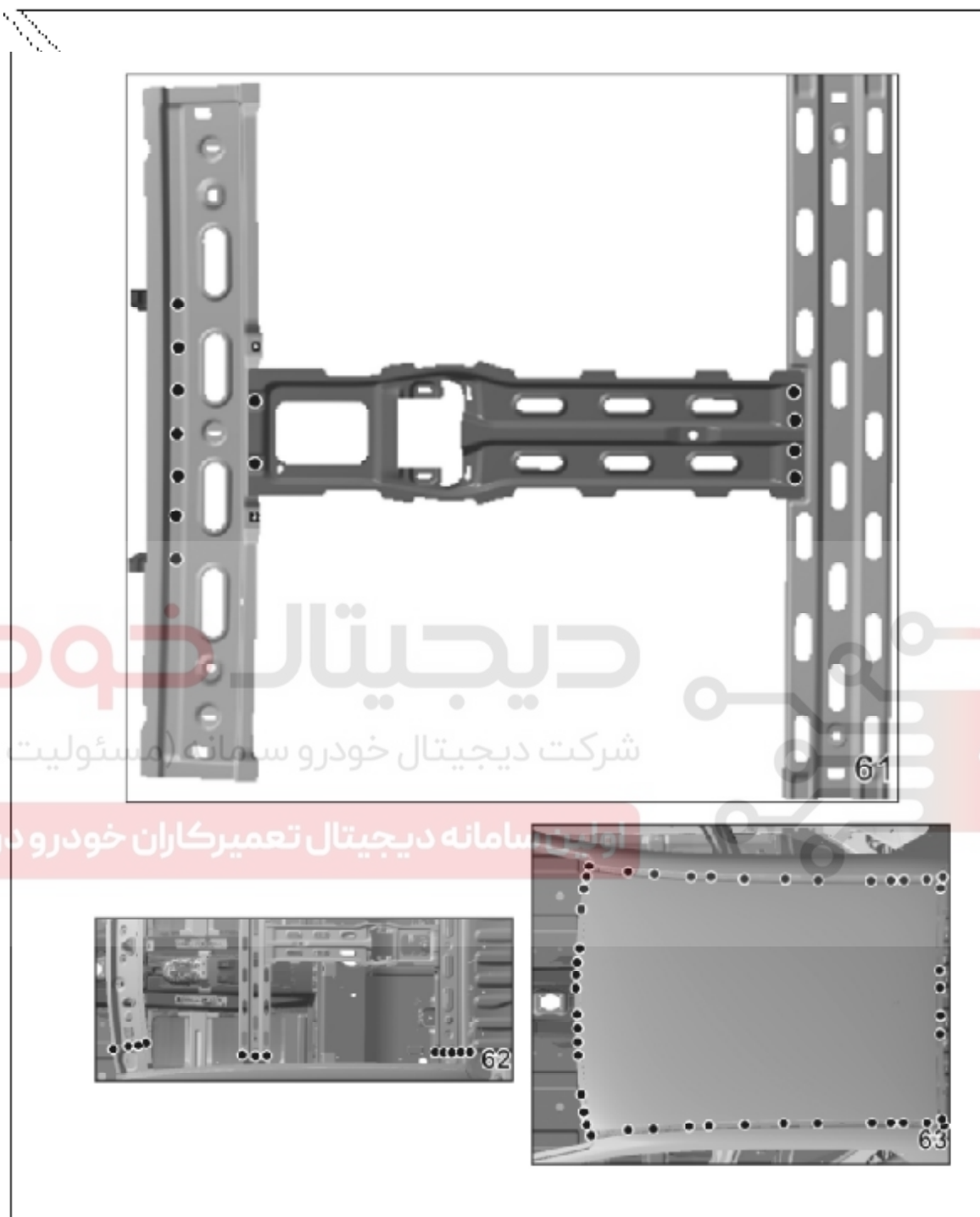
تصاویر شماره‌های (۴۴) و (۴۵) مربوط به نقاط جوشکاری میل ضربدری جلوی کف عقب خودرو، شماره (۴۷) مربوط به قاب لنگرون عقب، شماره (۴۸) مربوط به میل ضربدری پشتی کف عقب خودرو، شماره (۴۹) مربوط به سطح بیرونی پوشش عقبی، شماره‌های (۵۰) و (۵۱) مربوط به کف عقب خودرو می‌باشند.

## S30 CROSS

## بدنه



تصاویر شماره‌های (۵۲) و (۵۳) مربوط به نقاط جوشکاری میل ضربدری جلوی کف عقب خودرو، شماره (۵۴) مربوط به قاب لنگرون عقب، شماره (۵۵)، (۵۶) و (۵۷) مربوط به انتهای میل ضربدری جلوی کف عقب خودرو، شماره (۵۸) مربوط میل ضربدری پشتی کف عقب خودرو، شماره‌های (۵۹) و (۶۰) مربوط به صفحه بکسل خودرو می‌باشند.



تصاویر شماره‌های (۶۱) و (۶۲) مربوط به نقاط جوشکاری میل تقویتی پوشش رویی سقف و شماره (۶۳) مربوط به نقاط جوشکاری پوشش رویی سقف خودرو می‌باشد.