

کاسه نمد میل لنگ سمت تاپینگ: باز کردن - نصب مجدد



توجه، این دستورالعمل شامل یک یا چند هشدار است



ابزار مخصوص مورد نیاز	
24401036	ابزار نصب کاسه نمد میل لنگ (سمت تاپینگ)
قطعاتی که حتماً باید تعویض شوند:	
کاسه نمد میل لنگ سمت تاپینگ	

برای محل قرارگیری اجزاء و مشخصات (گشتاور محکم کردن، قطعاتی که حتماً باید تعویض شوند، غیره) مجموعه تاپینگ: نقشه جزئیات.

باز کردن

شرکت دیجیتال خودرو (مسئولیت محدود)

۱. آماده سازی برای باز کردن

خودرو را روی جک بالا بردن دو ستون قرار دهید خودرو: بکسل کردن و بالا بردن.

قطعات زیر را باز کنید:

چرخ جلو سمت راست محافظه توپی چرخ جلو: نقشه جزئیات،

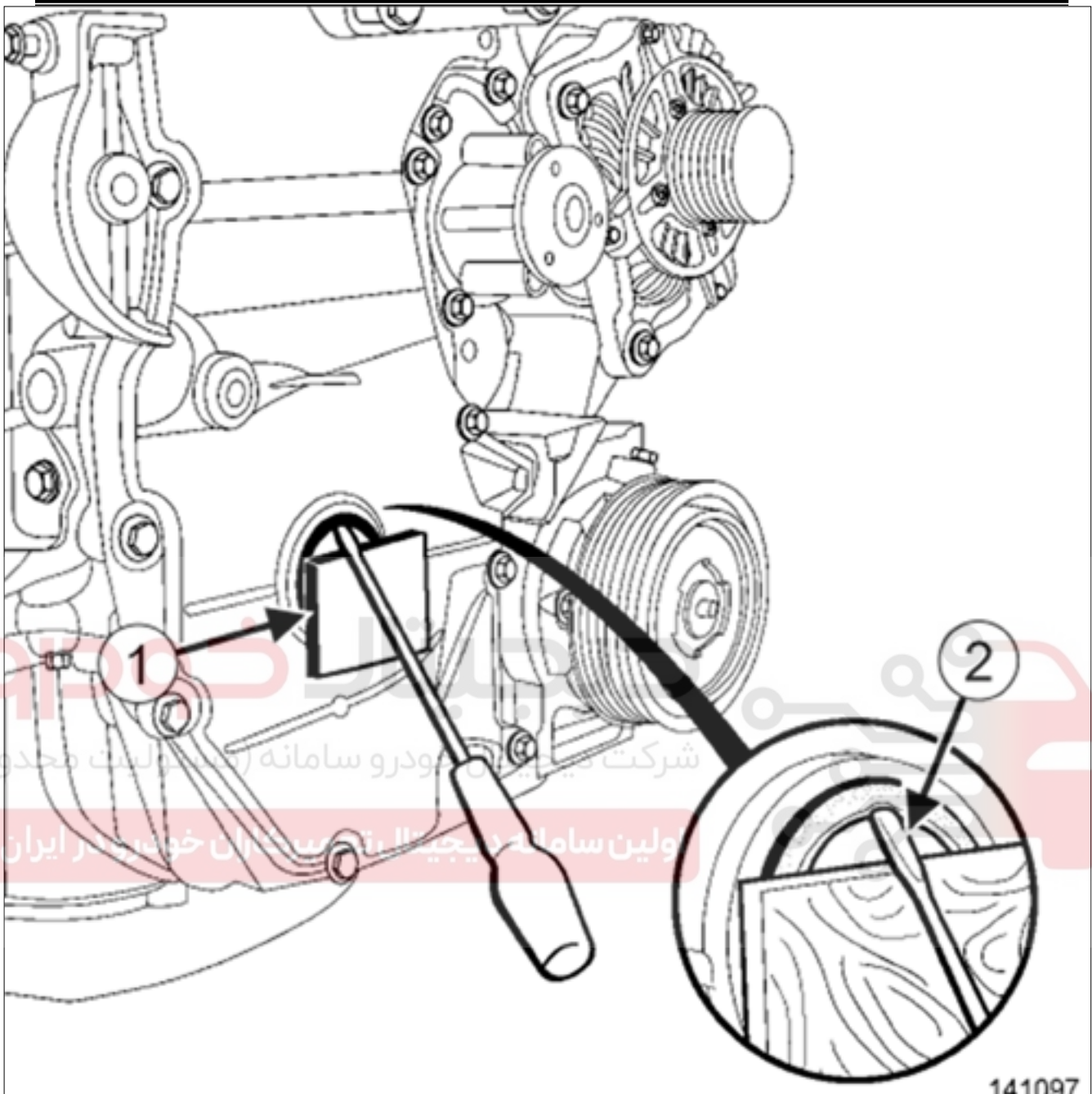
قسمت جلویی شلگیر (به محافظ‌های بیرونی جلوی بدنه: نقشه جزئیات رجوع کنید).

قطعات زیر را باز کنید مجموعه تسمه دینام: نقشه جزئیات:

تسمه دینام،

پولی سر میل لنگ.


۲. مرحله باز کردن قطعه مورد نظر



یک فاصله انداز (۱) روی قاب قسمت تاپینگ قرار دهید مجموعه تاپینگ: نقشه جزئیات.

تذکر:

لبه تخت پیچ گوشتی (۲) را حتماً پشت لبه بیرونی کاسه نمده میل لنگ قرار دهید.



کاسه نمده میل لنگ سمت تاپینگ را با استفاده از یک پیچ گوشتی تخت، ضمن فشار آوردن روی فاصله انداز باز کنید مجموعه تاپینگ: نقشه جزئیات

۱. مرحله نصب قطعه مورد نظر



❑ قطعاتی که حتماً باید تعویض شوند: کاسه نمد میل لنگ سمت تسمه تایمینگ .

توجه



برای اطمینان از آب بندی مناسب، سطح واشرها باید تمیز، خشک و غیر چرب باشد (از به جا گذاشتن اثر انگشت خودداری کنید).

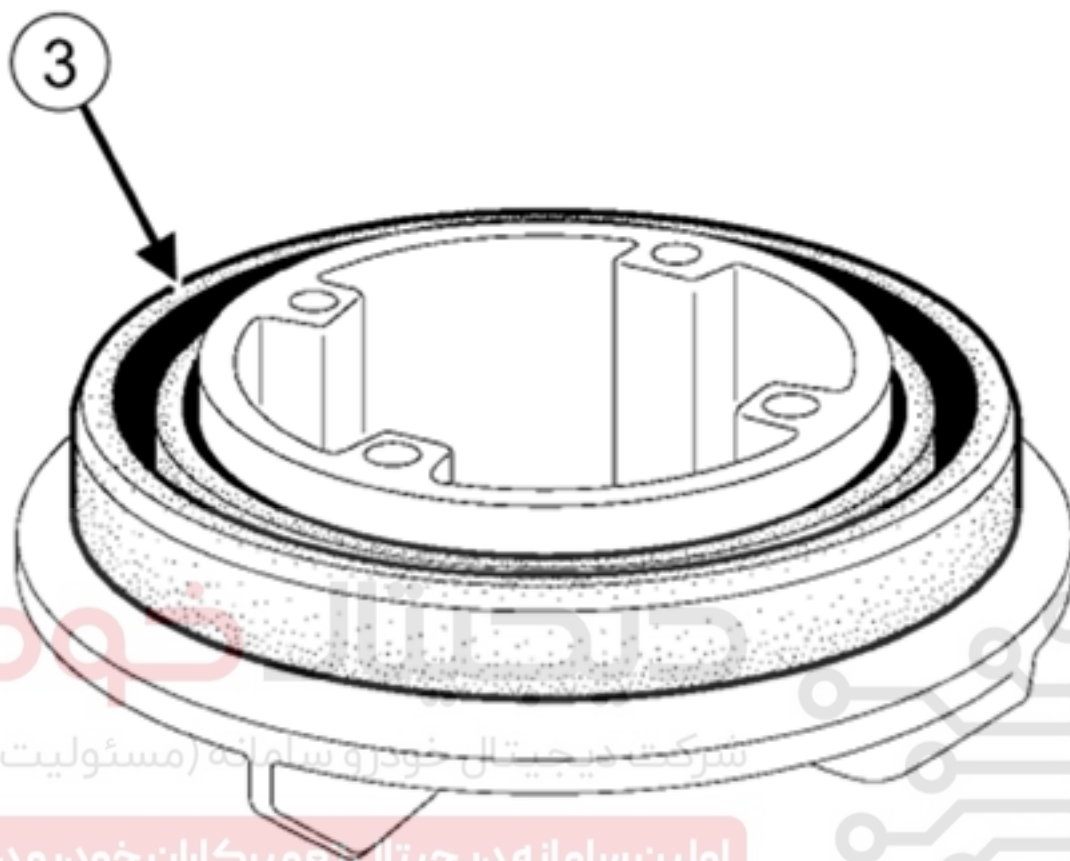
دیجیتال خودرو
شرکت دیجیتال خودرو سامانه (مسئولیت محدود)

اولین سامانه دیجیتال تعمیرکاران خودرو در ایران

❑ قسمت های زیر را با استفاده از ماده پاک کننده سطوح تمیز و چربی زدایی کنید خودرو: قطعات و مواد مصرفی برای تعمیرات:

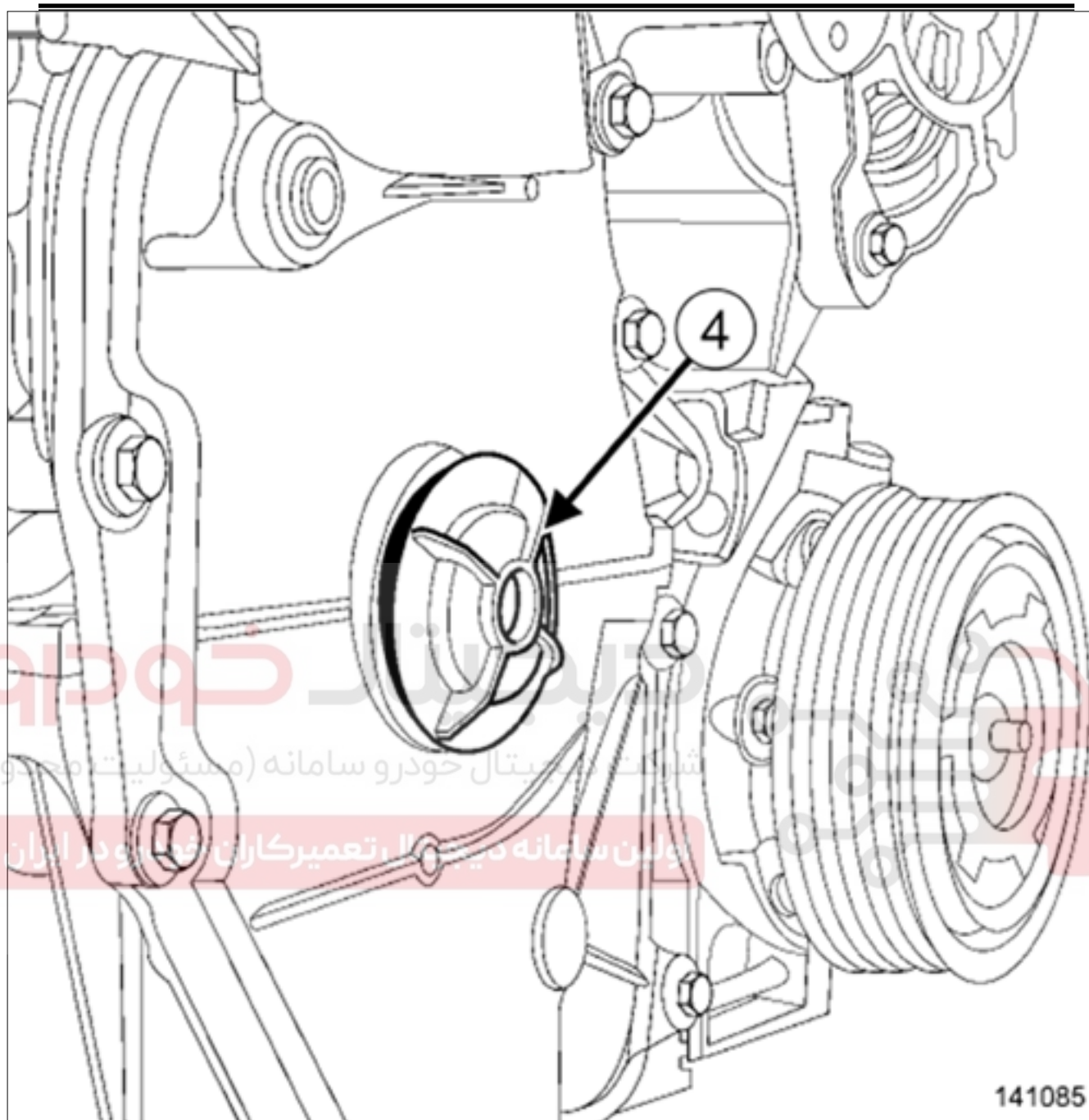
سطح تماس کاسه نمد با پولی سر میل لنگ،
محل کاسه نمد روی قاب قسمت تسمه تایمینگ.

۲. مرحله نصب قطعه مورد نظر

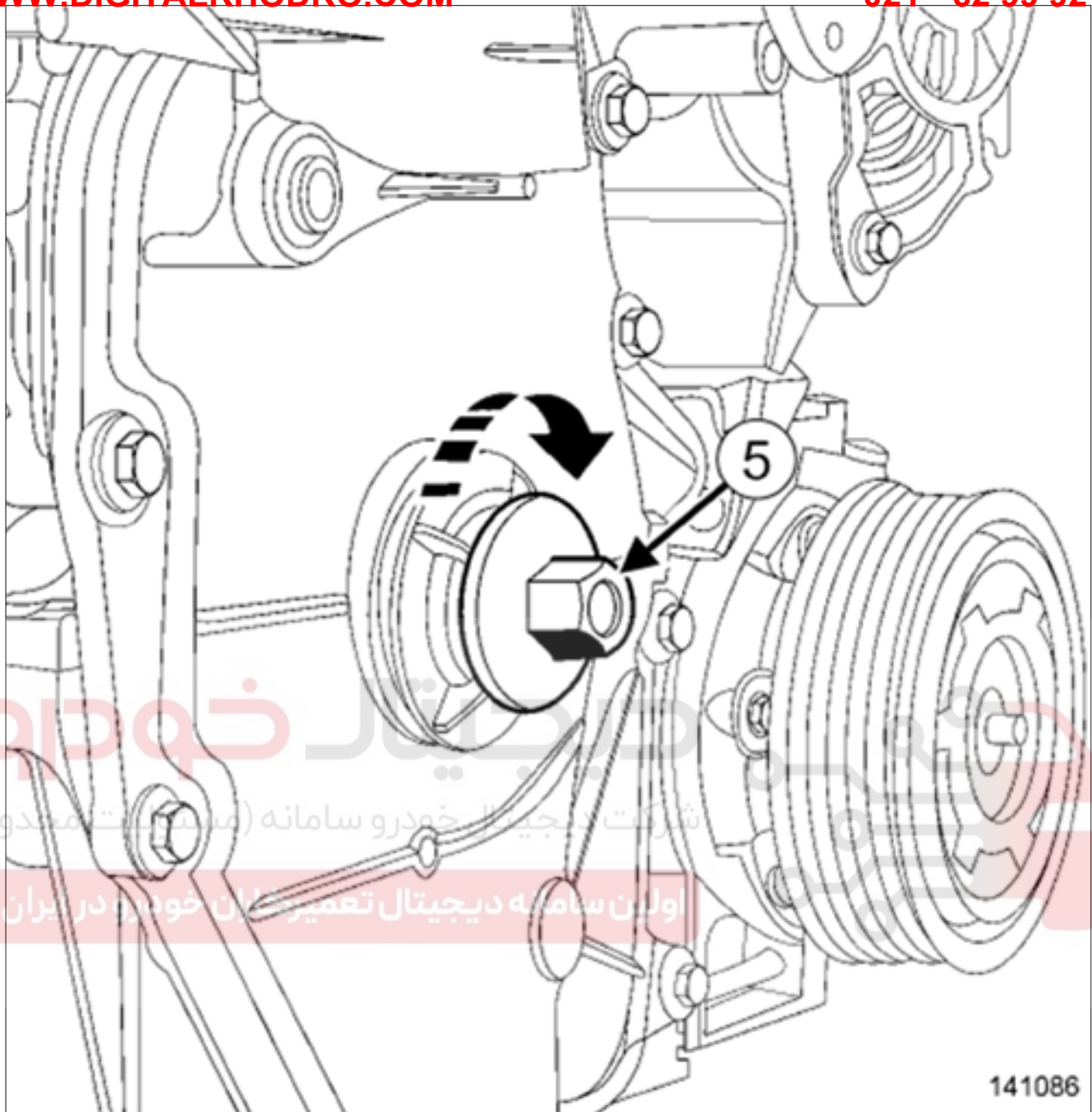


141084

یک کاسه نمذ نو (۳) روی ابزار نصب کاسه نمذ میل لنگ (سمت تاپینگ) (24401036) نصب کنید.

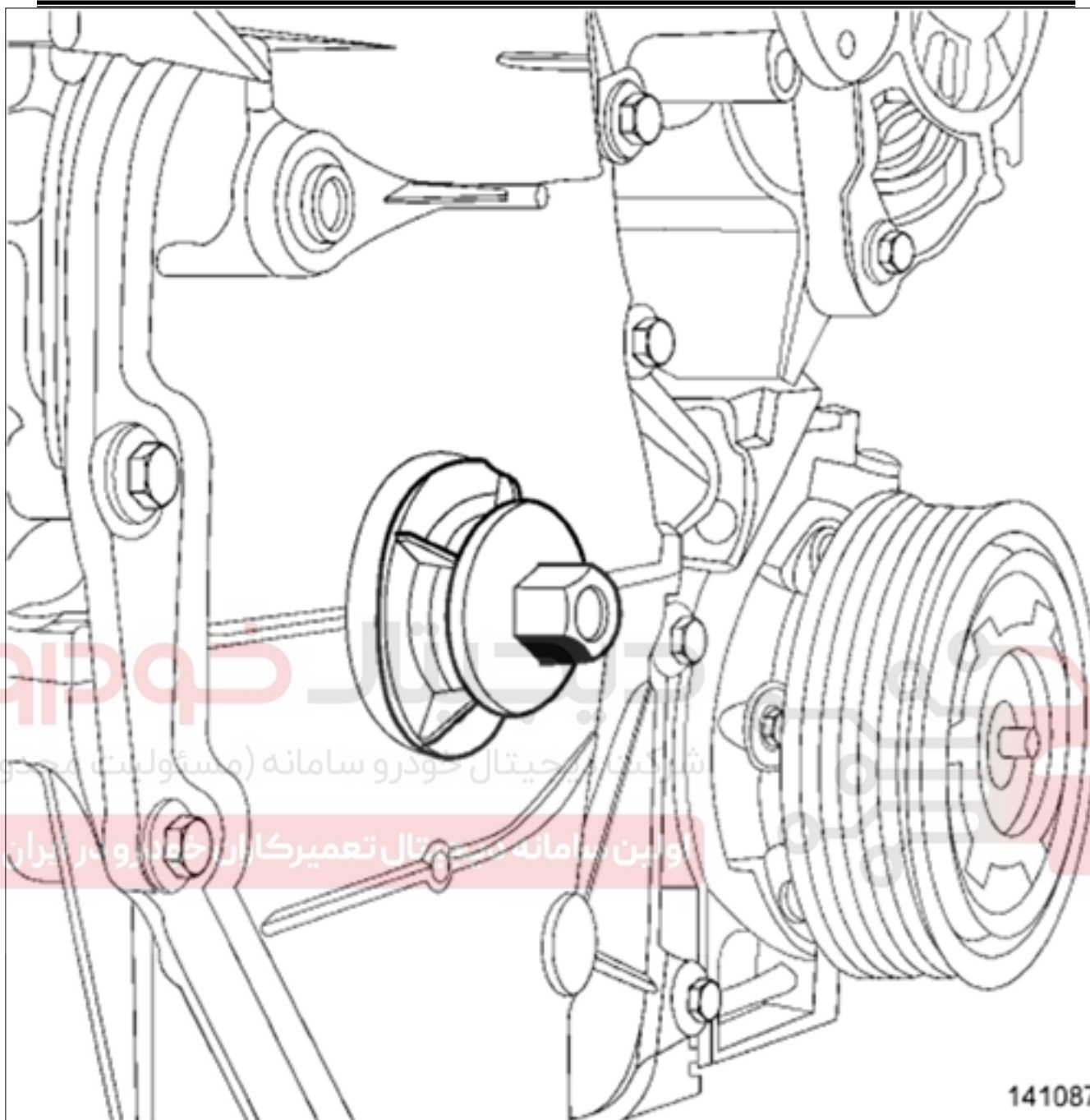


مجموعه ابزار مرکزیاب - نصب کاسه نمد (۴) را روی قاب قسمت تائینگ نصب کنید.



■ پیچ پولي سر ميل لنگ (۵) موتور مجموعه تسمه دينام: نقشه جزئیات را بدون محکم کردن آن روی ميل لنگ نصب کنید مجموعه تاپینگ: نقشه جزئیات.

■ پیچ پولي سر ميل لنگ را محکم کنید تا ابزار نصب کاسه نمذ (24401036) با قاب قسمت تاپینگ در تماس قرار گیرد.



■ قطعات زیر را باز کنید:

پیچ پولی سر میل لنگ،

ابزار نصب کاسه نمد میل لنگ (سمت تاپینگ) (24401036).

۳. عملیات پایانی

■ عملیات را در جهت عکس باز کردن انجام دهید.



دیجیتال خودرو

شرکت دیجیتال خودرو سامانه (مسئولیت محدود)

اولین سامانه دیجیتال تعمیرکاران خودرو در ایران



مجموعه تسمه دینام: نقشه جزئیات

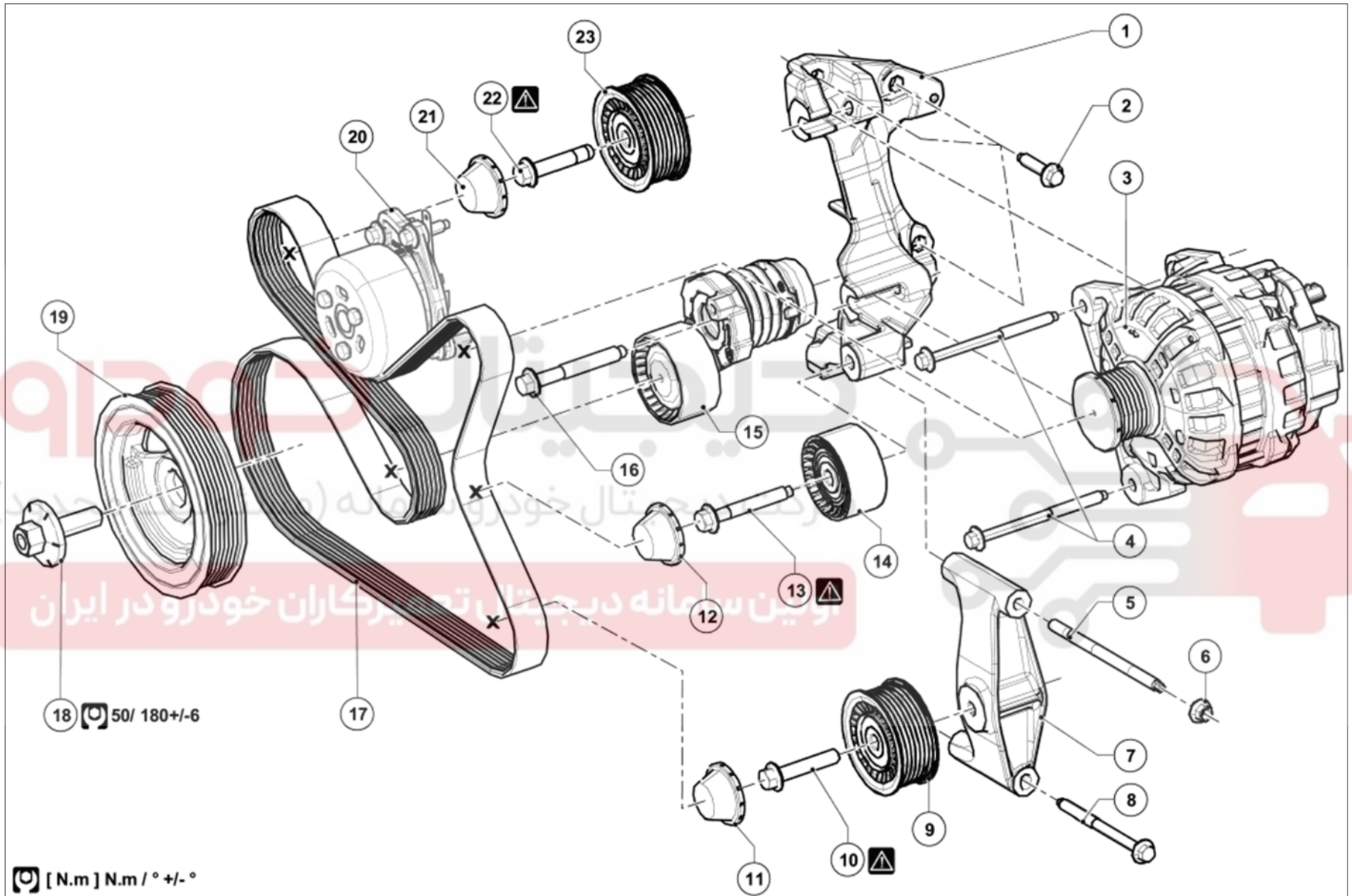
بخاری معمولی

دیجیتال خودرو

شرکت دیجیتال خودرو سامانه (مسئولیت محدود)

اولین سامانه دیجیتال تعمیرکاران خودرو در ایران



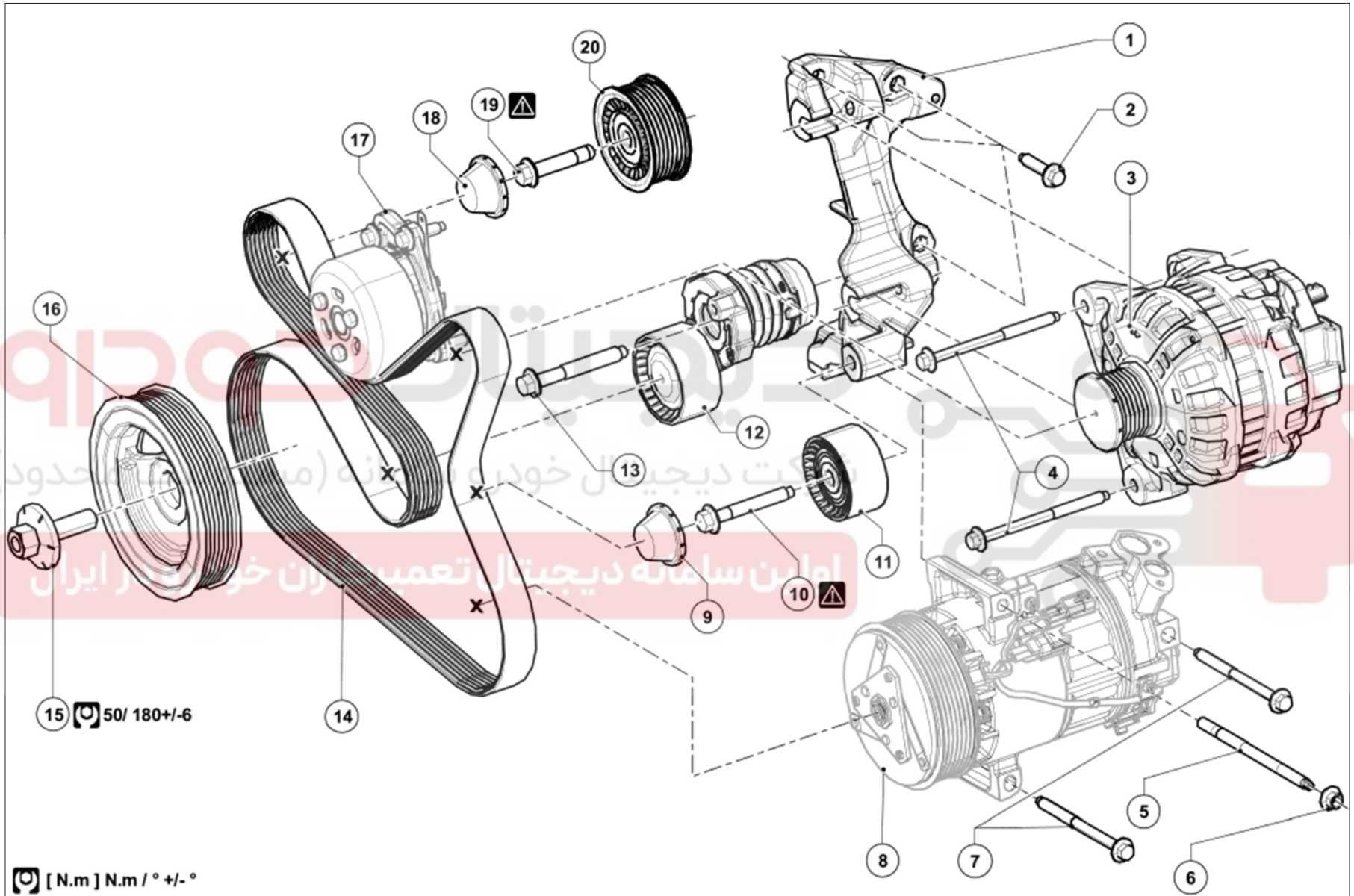


(به راهنمای نقشه: شرح رجوع کنید).

برای بستن قطعاتی که گشتاور محکم کردن مشخصی برای آنها تعیین نشده است، به جدول گشتاورهای استاندارد مراجعه کنید، (به گشتاور محکم کردن: اطلاعات کلی رجوع کنید).

اطلاعات	شرح	شماره
<u>(به پایه چند منظوره: باز کردن - نصب مجدد رجوع کنید)</u>	پایه چند منظوره	۱
	پیچ پایه نگهدارنده چندمنظوره	۲
<u>(به دینام: باز کردن - نصب مجدد رجوع کنید)</u>	دینام	۳
	پیچ‌های دینام	۴
	میله پایه نگهدارنده غلتک هرزگرد	۵
	مهره پایه نگهدارنده غلتک هرزگرد	۶
	پایه نگهدارنده غلتک هرزگرد	۷
	پیچ پایه نگهدارنده غلتک هرزگرد	۸
	غلتک هرزگرد	۹
زاویه محکم کردن: $60^{\circ} \pm 5^{\circ}$	پیچ غلتک هرزگرد	۱۰
	درپوش پیچ غلتک هرزگرد	۱۱
	درپوش پیچ غلتک هرزگرد	۱۲
زاویه محکم کردن: $60^{\circ} \pm 5^{\circ}$	پیچ غلتک هرزگرد	۱۳
	غلتک هرزگرد	۱۴
	غلتک سفت‌کن	۱۵
	پیچ غلتک سفت‌کن	۱۶
<u>(به تسمه دینام: باز کردن - نصب مجدد رجوع کنید)</u>	تسمه دینام	۱۷
<u>(به پولی سر میل‌لنگ: باز کردن - نصب مجدد رجوع کنید)</u> $50 \text{ N.m} \pm 5 \text{ N.m} \quad 180^{\circ} \pm 6^{\circ}$	پیچ پولی سر میل‌لنگ	۱۸
<u>(به پولی سر میل‌لنگ: باز کردن - نصب مجدد رجوع کنید)</u>	پولی سر میل‌لنگ	۱۹
<u>(به بلوک سیلندر: نقشه جزئیات رجوع کنید)</u>	پمپ آب	۲۰
	درپوش پیچ غلتک هرزگرد	۲۱
زاویه محکم کردن: $60^{\circ} \pm 5^{\circ}$	پیچ غلتک هرزگرد	۲۲
	غلتک هرزگرد	۲۳

سیستم تهویه مطبوع

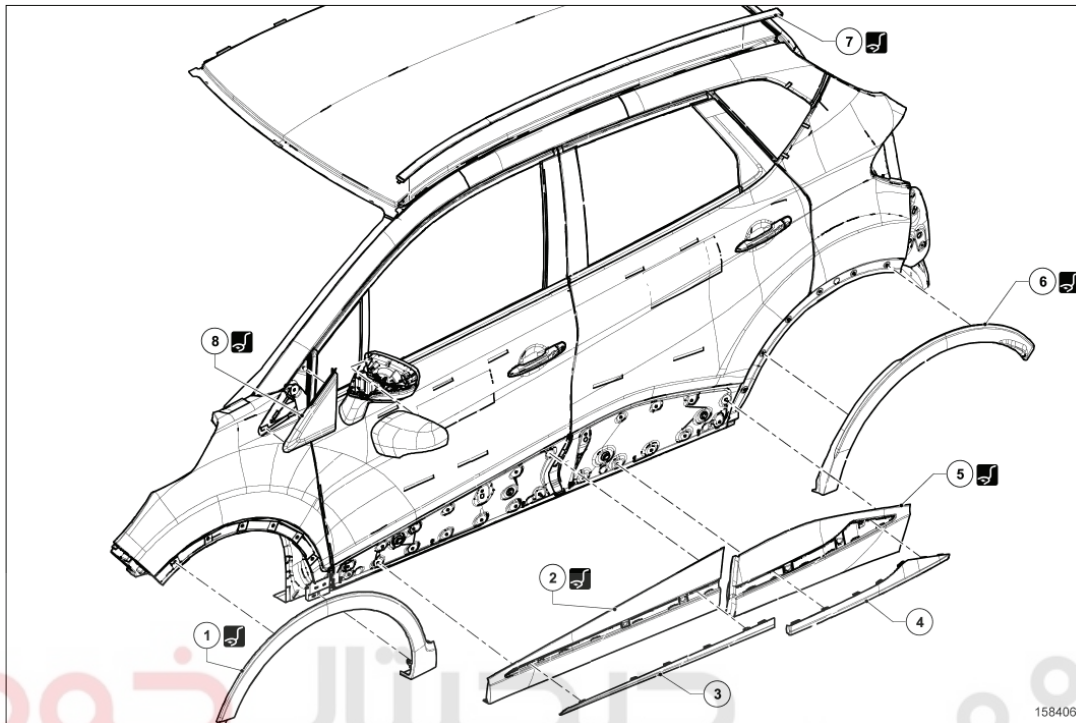


(به راهنمای نقشه: شرح رجوع کنید).

برای بستن قطعاتی که گشتاور محکم کردن مشخصی برای آنها تعیین نشده است، به جدول گشتاورهای استاندارد مراجعه کنید، (به گشتاور محکم کردن: اطلاعات کلی رجوع کنید).

شماره	شرح	اطلاعات
۱	پایه چند منظوره	<u>(به پایه چند منظوره: باز کردن - نصب مجدد رجوع کنید)</u>
۲	پیچ پایه چند منظوره	
۳	دینام	<u>(به دینام: باز کردن - نصب مجدد رجوع کنید)</u>
۴	پیچ‌های دینام	
۵	میله کمپرسور تهویه مطبوع	
۶	مهره کمپرسور تهویه مطبوع	
۷	پیچ‌های کمپرسور تهویه مطبوع	
۸	کمپرسور تهویه مطبوع	<u>(به کمپرسور: باز کردن - نصب مجدد رجوع کنید)</u>
۹	درپوش پیچ غلتک هرزگرد	
۱۰	پیچ غلتک هرزگرد	زاویه محکم کردن: $60^{\circ} \pm 5^{\circ}$
۱۱	غلتک هرزگرد	
۱۲	غلتک سفت‌کن	
۱۳	پیچ غلتک سفت‌کن	
۱۴	تسمه دینام	<u>(به تسمه دینام: باز کردن - نصب مجدد رجوع کنید)</u>
۱۵	پیچ پولی سر میل‌لنگ	<u>(به پولی سر میل‌لنگ: باز کردن - نصب مجدد رجوع کنید)</u> زاویه محکم کردن: $180^{\circ} \pm 6^{\circ}$ / $50 \text{ N.m} \pm 5 \text{ N.m}$
۱۶	پولی سر میل‌لنگ	<u>(به پولی سر میل‌لنگ: باز کردن - نصب مجدد رجوع کنید)</u>
۱۷	پمپ آب	<u>(به بلوک سیلندر: نقشه جزئیات رجوع کنید)</u>
۱۸	درپوش پیچ غلتک هرزگرد	
۱۹	پیچ غلتک هرزگرد	زاویه محکم کردن: $60^{\circ} \pm 5^{\circ}$
۲۰	غلتک هرزگرد	

مجموعه محافظ‌های بیرونی بدنه : نقشه جزئیات



(به راهنمای نقشه : شرح رجوع کنید).
 برای بستن قطعاتی که گشتاور محکم کردن مشخصی برای آنها تعیین نشده است، به جدول گشتاورهای استاندارد مراجعه کنید (به گشتاور محکم کردن : اطلاعات کلی رجوع کنید).

شماره	شرح	اطلاعات
1	قاب روی گلگیر جلو	
2	قاب تقویت داخلی رکاب	
3	زه قاب تقویت داخلی رکاب	
4	زه قاب تقویت داخلی رکاب	
5	تقویت داخلی رکاب	
6	قاب روی گلگیر عقب	
7	زه محافظ سقف	(به قطعه محافظ سقف : باز کردن - نصب مجدد)
8	قاب بالای گلگیر جلو	

مجموعه تایمینگ: نقشه جزئیات



توجه، این دستورالعمل شامل یک یا چند هشدار است



هشدار

قبل از هرگونه عملیات برروی خودروی مجهز به سیستم Stop & Start، حتماً دستورالعمل‌های ایمنی را رعایت کنید (به خودرو: احتیاط‌های لازم برای انجام تعمیرات رجوع کنید).

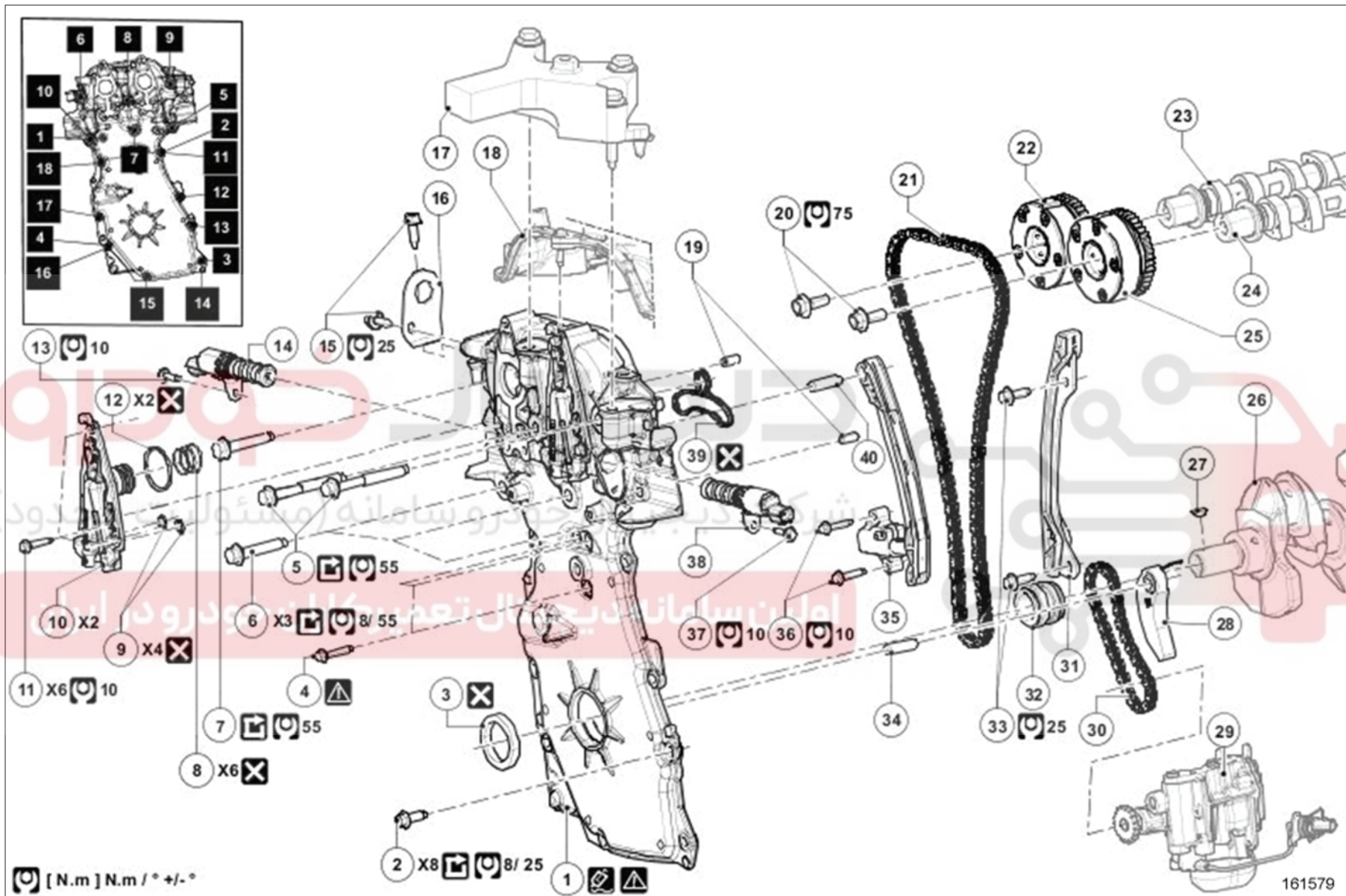


دیجیتال خودرو

شرکت دیجیتال خودرو سامانه (مسئولیت محدود)

اولین سامانه دیجیتال تعمیرکاران خودرو در ایران





(به راهنمای نقشه: شرح رجوع کنید).

برای بستن قطعاتی که گشتاور محکم کردن مشخصی برای آنها تعیین نشده است، به جدول گشتاورهای استاندارد مراجعه کنید (به گشتاور محکم کردن: اطلاعات کلی رجوع کنید).

شماره	شرح	اطلاعات
۱	قاب قسمت تایمینگ	(به 11A، قسمت بالا و جلوی موتور، زنجیر تایمینگ: باز کردن - نصب مجدد رجوع کنید)
۲	پیچ‌های قاب قسمت تایمینگ	ترتیب محکم کردن: مرحله ۱: پیچ‌های ۱ تا ۴ = 8 N.m؛ مرحله ۲: پیچ‌های ۵ تا ۱۰ = 8 N.m +/- 55؛ مرحله ۳: پیچ‌های ۱۱ تا ۱۸ = 5 N.m +/- 25
۳	کاسه نمد میل لنگ سمت تایمینگ	(به کاسه نمد میل لنگ سمت تایمینگ: باز کردن - نصب مجدد رجوع کنید)
۴	پیچ‌های قاب قسمت تایمینگ	۱۰ Nm
۵	پیچ‌های قاب قسمت تایمینگ	ترتیب محکم کردن: مرحله ۱: پیچ‌های ۱ تا ۴ = 8 N.m؛ مرحله ۲: پیچ‌های ۵ تا ۱۰ = 8 N.m +/- 55؛ مرحله ۳: پیچ‌های ۱۱ تا ۱۸ = 5 N.m +/- 25
۶	پیچ‌های قاب قسمت تایمینگ	ترتیب محکم کردن: مرحله ۱: پیچ‌های ۱ تا ۴ = 8 N.m؛ مرحله ۲: پیچ‌های ۵ تا ۱۰ = 8 N.m +/- 55؛ مرحله ۳: پیچ‌های ۱۱ تا ۱۸ = 5 N.m +/- 25
۷	پیچ‌های قاب قسمت تایمینگ	ترتیب محکم کردن: مرحله ۱: پیچ‌های ۱ تا ۴ = 8 N.m؛ مرحله ۲: پیچ‌های ۵ تا ۱۰ = 8 N.m +/- 55؛ مرحله ۳: پیچ‌های ۱۱ تا ۱۸ = 5 N.m +/- 25
۸	واشرهای درپوش روغن رسانی سیستم تغییر فاز میل سوپاپ	۳ عدد سمت ورودی هوا، ۳ عدد سمت دود
۹	واشرهای درپوش روغن رسانی سیستم تغییر فاز میل سوپاپ	قطر ۸,۹ میلی‌متر؛ ۲ عدد سمت ورودی هوا، ۲ عدد سمت دود
۱۰	درپوش‌های روغن‌رسانی میل سوپاپ	
۱۱	پیچ درپوش روغن رسانی سیستم تغییر فاز میل سوپاپ	10 N.m +/- 2؛ ۳ عدد سمت ورودی هوا، ۳ عدد سمت دود
۱۲	واشر درپوش روغن رسانی سیستم تغییر فاز میل سوپاپ	قطر ۳۷,۷۷ میلی‌متر؛ ۱ عدد سمت ورودی هوا، ۱ عدد سمت دود
۱۳	پیچ شیربرقی سیستم تغییر فاز میل سوپاپ دود	10 N.m +/- 2
۱۴	شیربرقی سیستم تغییر فاز میل سوپاپ دود	(به 11A، قسمت بالا و جلوی موتور، شیر برقی سیستم تغییر فاز میل سوپاپ: باز کردن - نصب مجدد رجوع کنید)
۱۵	پیچ‌های حلقه بالابر	25 N.m +/- 4
۱۶	حلقه بالابر	
۱۷	پایه نگهدارنده سرسیلندر	(به پایه‌های نگهدارنده مجموعه موتور - گیربکس: نقشه جزئیات رجوع کنید)
۱۸	در سوپاپ	(به 11A، قسمت بالا و جلوی موتور، در سرسیلندر: باز کردن - نصب مجدد رجوع کنید)

اطلاعات	شرح	شماره
	پین‌های راهنمای قاب قسمت تایمینگ	۱۹
75 N.m +/-7	پیچ‌های دنده تایمینگ	۲۰
	زنجر تایمینگ	۲۱
<u>(به دنده تایمینگ: باز کردن - نصب مجدد رجوع کنید)</u>	دنده سر میل سوپاپ دود	۲۲
<u>(به 11A، قسمت بالا و جلوی موتور، سرسیلندر: نقشه جزئیات رجوع کنید)</u>	میل سوپاپ دود	۲۳
	میل سوپاپ ورودی	۲۴
<u>(به دنده تایمینگ: باز کردن - نصب مجدد رجوع کنید)</u>	دنده سر میل سوپاپ ورودی	۲۵
<u>(به میل لنگ: باز کردن - نصب مجدد رجوع کنید)</u>	میل لنگ	۲۶
	تثبیت کننده پولی سر میل لنگ	۲۷
	بالشتک (راهنمای) زنجر سفت کن پمپ روغن	۲۸
<u>(به مدار روغن موتور: نقشه جزئیات رجوع کنید)</u>	پمپ روغن	۲۹
	زنجر پمپ روغن	۳۰
<u>(به 11A، قسمت بالا و جلوی موتور، زنجر تایمینگ: باز کردن - نصب مجدد رجوع کنید)</u>	بالشتک (راهنمای) زنجر تایمینگ	۳۱
	دنده محرک پمپ روغن	۳۲
25 N.m +/-4	پیچ‌های بالشتک زنجر تایمینگ	۳۳
	شفت بالشتک زنجر پمپ روغن	۳۴
<u>(به 11A، قسمت بالا و جلوی موتور، زنجر تایمینگ: باز کردن - نصب مجدد رجوع کنید)</u>	زنجر سفت کن هیدرولیکی تایمینگ	۳۵
10 N.m +/-2	پیچ‌های زنجر سفت کن هیدرولیکی تایمینگ	۳۶
10 N.m +/-2	پیچ سیستم تغییر فاز میل سوپاپ ورودی	۳۷
<u>(به 11A، قسمت بالا و جلوی موتور، شیر برقی سیستم تغییر فاز میل سوپاپ: باز کردن - نصب مجدد رجوع کنید)</u>	شیر برقی سیستم تغییر فاز میل سوپاپ ورودی	۳۸
	واشر قاب قسمت تایمینگ	۳۹
	شفت بالشتک زنجر سفت کن تایمینگ	۴۰

برای بستن قطعاتی که گشتاور محکم کردن مشخصی برای آنها تعیین نشده است، به جدول گشتاورهای استاندارد مراجعه کنید، (به گشتاور محکم کردن: اطلاعات کلی رجوع کنید).

شماره	شرح	اطلاعات
۱	پیچهای چرخ	<u>(به چرخ: باز کردن - نصب مجدد رجوع کنید)</u>
۲	دیسک ترمز جلو	<u>(به 31A، اجزاء اکسل جلو، دیسک ترمز جلو: باز کردن - نصب مجدد رجوع کنید)</u>
۳	مهره سیستم انتقال قدرت جلو	(Rou. 604-01)
۴	تویی چرخ جلو	
۵	حلقه لاستیکی بلبرینگ محفظه تویی چرخ	
۶	حسگر سرعت چرخ جلو	<u>(به حسگر سرعت چرخ جلو: باز کردن - نصب مجدد رجوع کنید)</u>
۷	کالیپر ترمز جلو	<u>(به 31A، اجزاء اکسل جلو، کالیپر ترمز جلو: نقشه جزئیات رجوع کنید)</u>
۸	محافظ دیسک ترمز جلو	
۹	بلبرینگ تویی چرخ جلو	<u>(به 31A، اجزاء اکسل جلو، بلبرینگ تویی چرخ جلو: باز کردن - نصب مجدد رجوع کنید)</u>
۱۰	محفظه تویی سیستم انتقال قدرت جلو	
۱۱	سیستم انتقال قدرت جلو	<u>(به سیستم انتقال قدرت جلو سمت چپ: باز کردن - نصب مجدد) و (به سیستم انتقال قدرت جلو سمت چپ: باز کردن - نصب مجدد رجوع کنید)</u>

اولین سامانه دیجیتال تعمیرکاران خودرو در ایران