

محور انتقال قدرت جلو سمت راست: باز کردن - نصب مجدد



توجه، این دستورالعمل شامل یک یا چند هشدار است



گشتاور محکم کردن	
21 N.m	پیچ بلبرینگ شفت واسط پلوس
ابزار مخصوص مورد نیاز	
25102016-25102017	قیچی نگهدارنده توپی چرخ به همراه دسته
24704008	سیک کش
25103005-25002012	ابزار عمومی جا زن پلوس و چنگک بیرون کشیدن محور های انتقال
قطعاتی که حتماً باید تعویض شوند:	
مهره توپی چرخ جلو	
پیچ پایه نگهدارنده	



توجه

برای اجتناب از وارد آمدن آسیب جبران ناپذیر به بلبرینگ توپی: مهره محور انتقال قدرت را در حالی که چرخ های خودرو روی زمین قرار دارد، شل یا سفت نکنید. چرخ های خودرو را در حالی که محور انتقال قدرت باز شده یا پیچ های آن شل است، روی زمین قرار ندهید.

دیجیتال خودرو

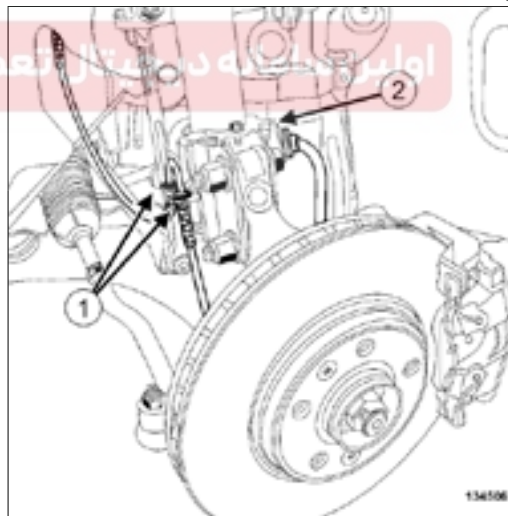
شرکت دیجیتال خودرو سامانه (مسئولیت محدود)

باز کردن

۱. آماده سازی برای باز کردن

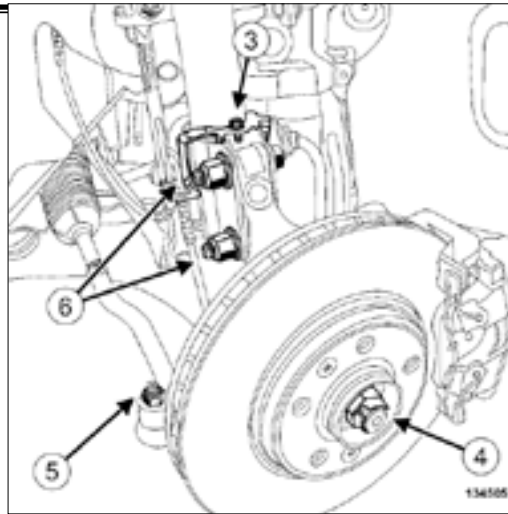
خودرو را روی جک بالا بردن دو ستون قرار دهید (به خودروهایی که پیکس کردن و بالا بردن رجوع کنید). قطعات زیر را باز کنید: سینی محافظ زیر موتور، چرخ جلو سمت چپ (به چرخ باز کردن - نصب مجدد رجوع کنید)، روغن گیربکس اتوماتیک را تخلیه کنید (به 2.3A، گیربکس اتوماتیک رجوع کنید).

اولین مرحله دیجیتال تعمیرکاران خودرو در ایران



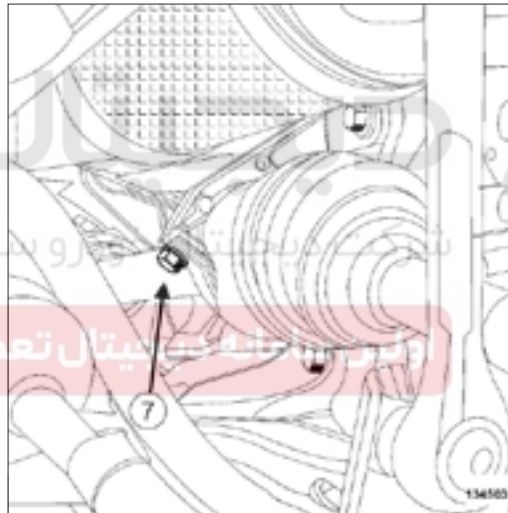
بست قطعات زیر را باز کنید:

- کابل حسگر سرعت چرخ از محل (۱)،
- شیلنگ ترمز جلو از محل (۲).

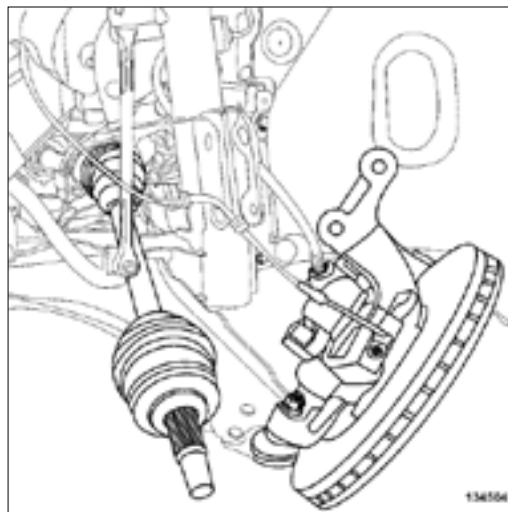


قطعات زیر را باز کنید:

- بیچ (۳) نگهدارنده شیلنگ ترمز و کابل حسگر سرعت چرخ،
- نگهدارنده شیلنگ ترمز و کابل حسگر سرعت چرخ،
- مهره (۴) از توپی چرخ و تثبیت توپی به وسیله ابزار (25102016-25102016)،
- مهره (۵) سیبک فرمان،
- سیبک فرمان از محفظه توپی چرخ با استفاده از ابزار سیبک کش (24704008)،
- بیچ‌های (۶) پایه کمک فز.



بیچ (۷) پایه نگهدارنده محور انتقال قدرت را باز کنید.



محور انتقال قدرت سمت چپ را با استفاده از ترکیب ابزارهای ۲۵۱۰۳۰۰۵ و ۲۳۶۰۱۰۱۲ و ابزار چنگک بیرون کشیدن محور های انتقال . (25002012) به عقب فشار دهید.  
قطعات زیر را باز کنید:

خودرو  
تعمیرات و سرویس‌های (مسئولیت محدود)  
اولین مرکز تخصصی تعمیرات خودرو در ایران



محور انتقال قدرت جلو سمت راست،

کاسه غمد خروجی ديفرانسیل سمت چپ (به کاسه غمد خروجی ديفرانسیل: باز کردن - نصب مجدد رجوع کنید).

### نصب مجدد

۱. مرحله آماده سازی برای نصب مجدد



قطعاتی که حتماً باید تعویض شوند:

مهره توپی چرخ جلو

پیچ بلبرینگ شفت واسط پلوس

تذکر:

پیچ خودکار پایه نگهدارنده را در هر بار باز شدن محور انتقال قدرت سمت راست حتماً با یک پیچ مخروطی یا استوانه‌ای معمولی جایگزین کنید (به جز در هنگام تعویض بلبرینگ شفت واسط پلوس که به همراه پیچ خودکار عرضه می‌شود).

محل قرار گیری بلبرینگ شفت واسط پلوس را تمیز و با ماده BR2+ گریسکاری کنید (به خوددیو: قطعات و مواد مصرفی لازم برای تعمیرات رجوع کنید).

۲. مرحله نصب قطعه مورد نظر

یک کاسه غمد نو برای شفت خروجی ديفرانسیل سمت راست نصب کنید (به کاسه غمد خروجی ديفرانسیل: باز کردن - نصب مجدد رجوع کنید).

تذکر:

در صورتی که هنگام باز کردن بر روی هزار خار اتصال مفصلی فرمان و مهره آن ماده threadlock وجود دارد، هنگام نصب مجدد نیز روی آنها ماده threadlock قرار دهید.

محور انتقال قدرت سمت چپ را تا حد ممکن به صورت افقی در گیربکس قرار دهید.

قطعات زیر را نصب کنید:

محور انتقال قدرت جلو سمت راست در داخل بلبرینگ شفت واسط پلوس،

پیچ نو بر روی بلبرینگ شفت واسط پلوس.

پیچ بلبرینگ شفت واسط پلوس را با گشتاور 21 N.m محکم کنید.

محور انتقال قدرت سمت راست را داخل محفظه توپی چرخ وارد کنید.

تذکر:

محور انتقال قدرت باید بدون مانع در محفظه توپی چرخ جا گیرد به صورتی که برای بستن مهره توپی به قدر کافی بیرون زده باشد.

پیچ‌های پایه کمک فزر را نصب کنید.

پیچ‌های پایه کمک فزر را با گشتاور تعیین شده محکم کنید (به مجموعه اکسل: جلو: نقشه جزئیات رجوع کنید).

میل رابط فرمان در محل خود قرار دهید.

مهره سبک فرمان را با گشتاور تعیین شده محکم کنید (به مجموعه فرمان: نقشه جزئیات رجوع کنید).

یک مهره توپی نو نصب کنید.

مهره توپی را ضمن تثبیت محفظه توپی به وسیله ابزار (25102016-25102017) یا گشتاور تعیین شده محکم کنید (به محفظه توپی چرخ جلو: نقشه جزئیات رجوع کنید).

قطعات زیر را نصب کنید:

نگهدارنده شیلنگ ترمز و کابل حسگر سرعت چرخ،

پیچ پایه نگهدارنده شیلنگ ترمز و کابل حسگر سرعت چرخ.

پیچ پایه نگهدارنده کابل حسگر سرعت چرخ را با گشتاور تعیین شده محکم کنید (به مجموعه اکسل: جلو: نقشه جزئیات رجوع کنید).

بست قطعات زیر را نصب کنید:

کابل حسگر سرعت چرخ،

شیلنگ ترمز.

۳. عملیات پایانی

عملیات را در جهت عکس بازکردن انجام دهید.

## محفظه توپی چرخ جلو: نقشه جزئیات

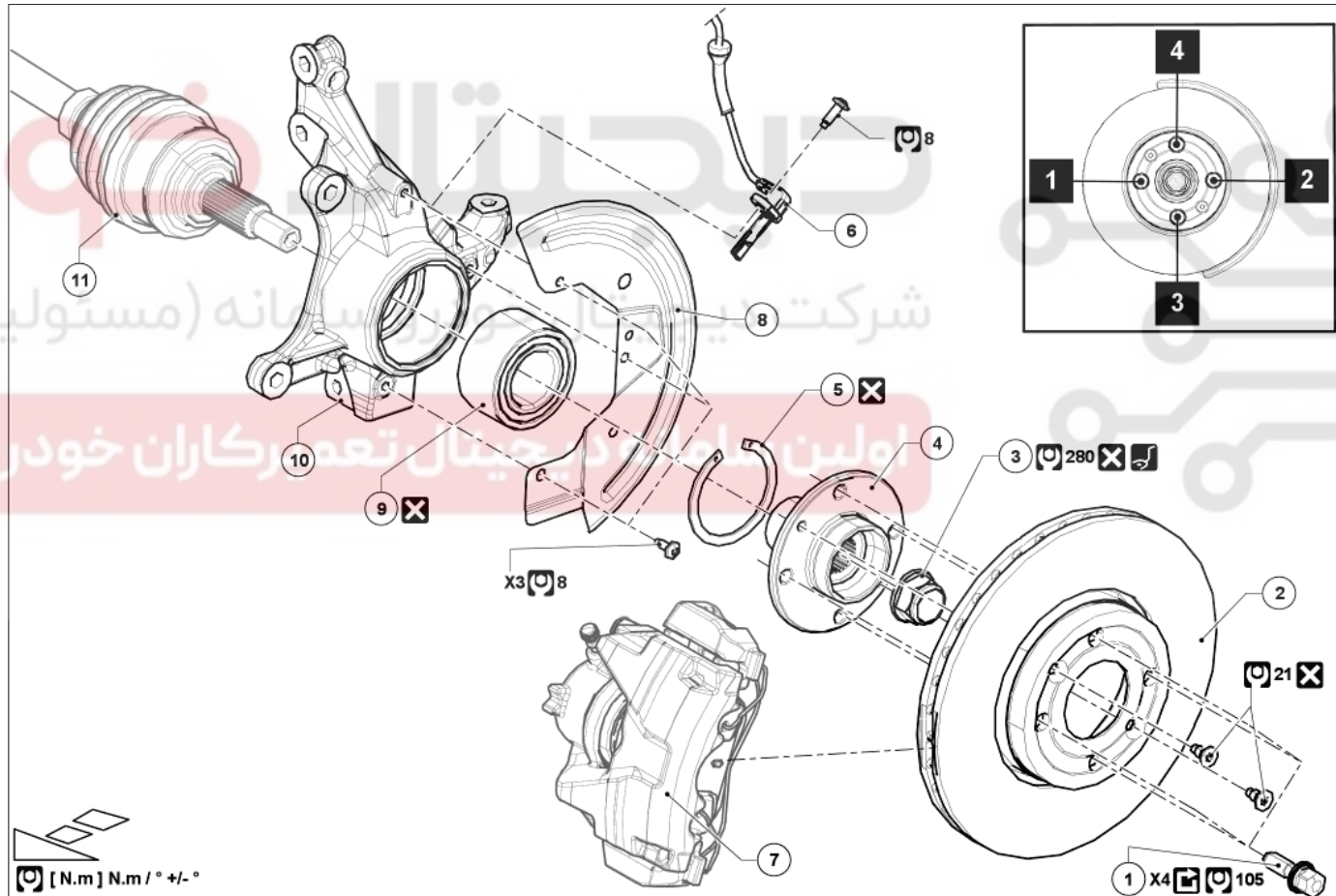


توجه، این دستورالعمل شامل یک یا چند هشدار است



### هشدار

- جهت جلوگیری از آسیب رسیدن به سیستم‌ها، قبل از انجام هر گونه تعمیرات، دستورالعمل‌های ایمنی و تمیزی و توصیه‌های حرفه‌ای را رعایت نمایید:
- (به 31A، اجزاء اکسل جلو، اجزاء اکسل جلو: احتیاط‌های لازم برای انجام تعمیرات رجوع کنید).
- (به خودرو: احتیاط‌های لازم برای انجام تعمیرات رجوع کنید).



(به راهنمای نقشه: شرح رجوع کنید).

برای بستن قطعاتی که گشتاور محکم کردن مشخصی برای آنها تعیین نشده است، به جدول گشتاورهای استاندارد مراجعه کنید، (به گشتاور محکم کردن : اطلاعات کلی رجوع کنید).

شماره	شرح	اطلاعات
1	پیچهای چرخ	<u>(به چرخ : باز کردن - نصب مجدد رجوع کنید)</u>
2	دیسک ترمز جلو	<u>(به 31A، اجزاء اکسل جلو، دیسک ترمز جلو : باز کردن - نصب مجدد رجوع کنید)</u>
3	مهره سیستم انتقال قدرت جلو	
4	تویی چرخ جلو	
5	حلقه لاستیکی بلبرینگ محفظه تویی چرخ	
6	حسگر سرعت چرخ جلو	<u>(به حسگر سرعت چرخ جلو : باز کردن - نصب مجدد رجوع کنید)</u>
7	کالیپر ترمز جلو	<u>(به 31A، اجزاء اکسل جلو، کالیپر ترمز جلو : نقشه جزئیات رجوع کنید)</u>
8	محافظ دیسک ترمز جلو	
9	بلبرینگ تویی چرخ جلو	<u>(به 31A، اجزاء اکسل جلو، بلبرینگ تویی چرخ جلو : باز کردن - نصب مجدد رجوع کنید)</u>
10	محفظه تویی سیستم انتقال قدرت جلو	
11	سیستم انتقال قدرت جلو	<u>(به سیستم انتقال قدرت جلو سمت چپ : باز کردن - نصب مجدد) و (به سیستم انتقال قدرت جلو سمت چپ : باز کردن - نصب مجدد رجوع کنید)</u>

اولین سامانه دیجیتال تعمیرکاران خودرو در ایران

مجموعه فرمان : نقشه جزئیات



توجه، این دستورالعمل شامل یک یا چند هشدار است

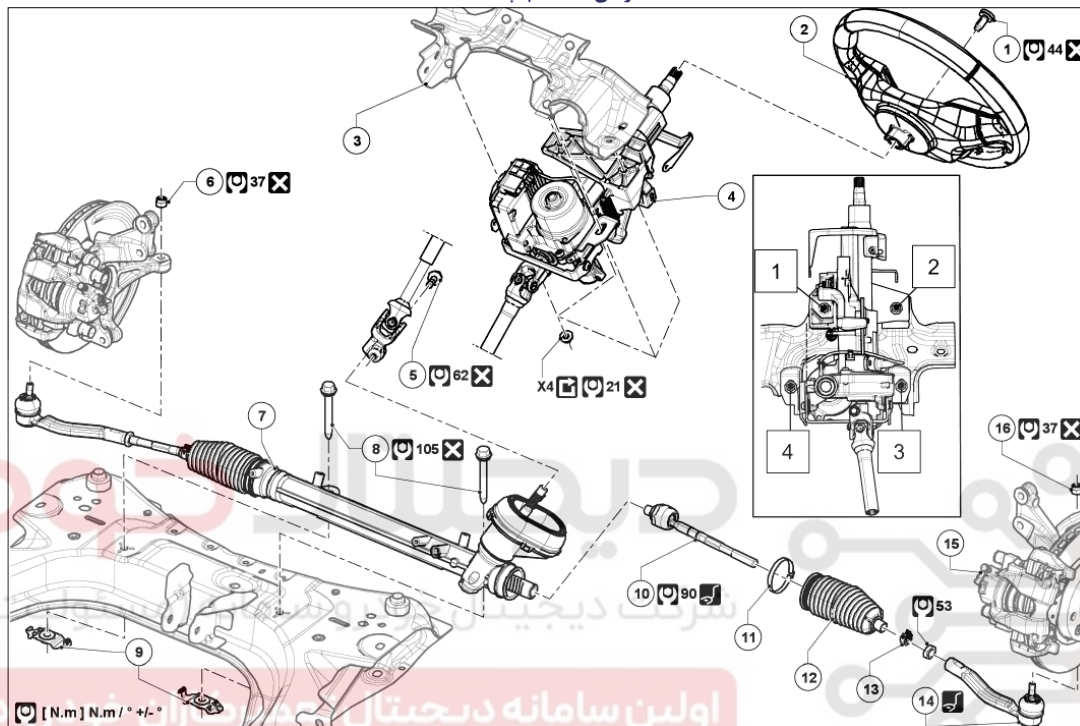


هشدار



- جهت جلوگیری از آسیب رسیدن به سیستمها، قبل از انجام هر گونه تعمیرات، دستورالعمل‌های ایمنی و تمیزی و توصیه‌های حرفه‌ای را رعایت نمایید:
- (به 36A، مجموعه فرمان، فرمان، احتیاط‌های لازم برای انجام تعمیرات رجوع کنید).
- (به خودرو: احتیاط‌های لازم برای انجام تعمیرات رجوع کنید).

فرمان سمت چپ

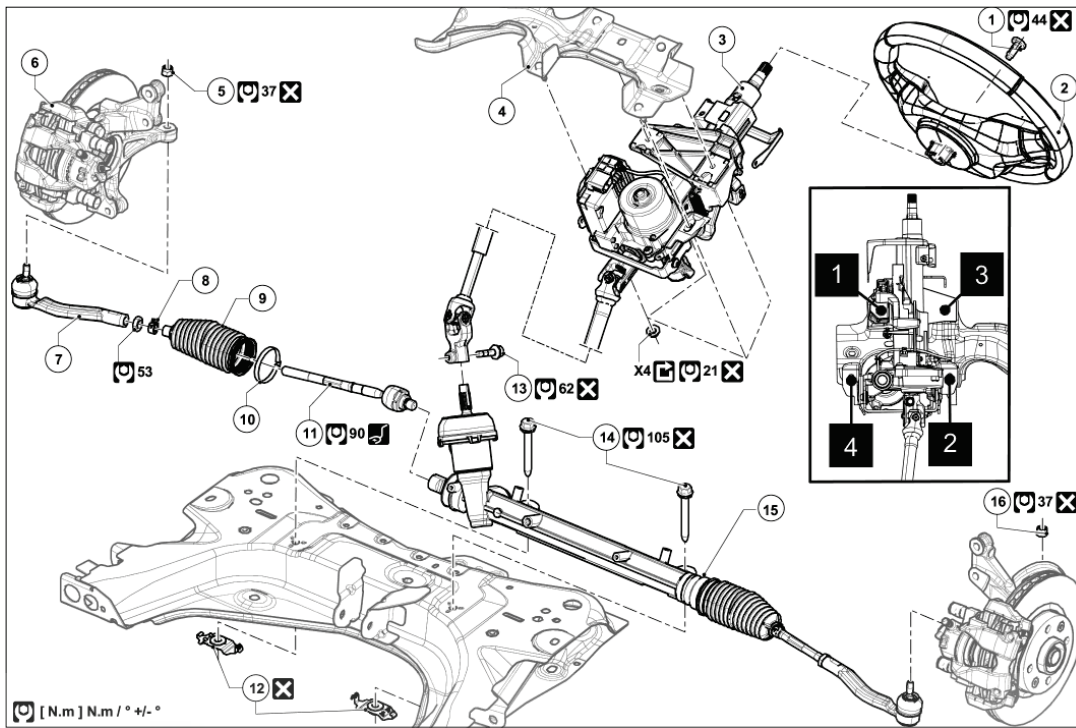


(به راهنمای نقشه: شرح رجوع کنید).

برای بستن قطعاتی که گشتاور محکم کردن مشخصی برای آن‌ها تعیین نشده است، به جدول گشتاورهای استاندارد مراجعه کنید، (به گشتاور محکم کردن: اطلاعات کلی رجوع کنید).

شماره	شرح	اطلاعات
1	پیچ غربلیک فرمان	
2	غربلیک فرمان	
3	قطعه عرضی داشبورد	
4	ستون فرمان	(به 36A، مجموعه فرمان، ستون فرمان: باز کردن - نصب مجدد رجوع کنید)
5	پیچ مفصل شفت میل فرمان	
6	مهره سبیک فرمان	
7	جعبه فرمان	
8	پیچ‌های جعبه فرمان	
9	مهره‌های کشویی	
10	اتصال مفصلی جعبه فرمان	(به 36A، مجموعه فرمان، اتصال مفصلی جعبه فرمان: باز کردن - نصب مجدد رجوع کنید)
11	بست گردگیر فرمان	
12	گردگیر جعبه فرمان	
13	بست لاستیکی گردگیر فرمان	
14	میل رابط فرمان	
15	کالیپر ترمز جلو	(به مجموعه کالیپر ترمز جلو: نقشه جزئیات رجوع کنید)
16	مهره سبیک فرمان	

فرمان سمت راست



(به راهنمای نقشه : شرح رجوع کنید).

برای بستن قطعاتی که گشتاور محکم کردن مشخصی برای آن ها تعیین نشده است، به جدول گشتاورهای استاندارد مراجعه کنید، (به گشتاور محکم کردن : اطلاعات کلی رجوع کنید).

شماره	شرح	اطلاعات
1	پیچ غربلیک فرمان	
2	غربلیک فرمان	
3	ستون فرمان	(به 36A، مجموعه فرمان، ستون فرمان : باز کردن - نصب مجدد رجوع کنید)
4	قطعه عرضی داشبورد	
5	مهره سیبک فرمان	
6	کالیپر ترمز جلو	(به مجموعه کالیپر ترمز جلو : نقشه جزئیات رجوع کنید)
7	میل رابط فرمان	
8	بست لاستیکی گردگیر فرمان	
9	گردگیر جعبه فرمان	
10	بست گردگیر فرمان	
11	اتصال مفصلی جعبه فرمان	
12	مهره های کشویی	
13	پیچ مفصل شفت میل فرمان	
14	پیچ های جعبه فرمان	
15	جعبه فرمان	
16	مهره سیبک فرمان	